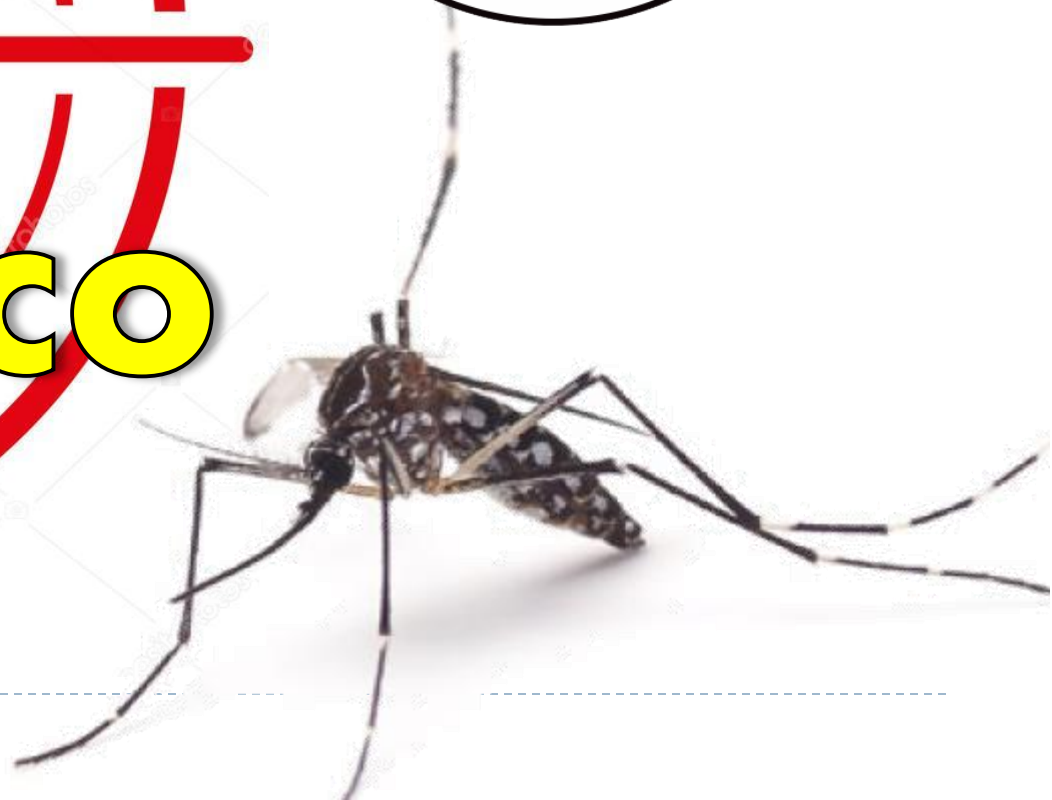


# Índice Aéutico

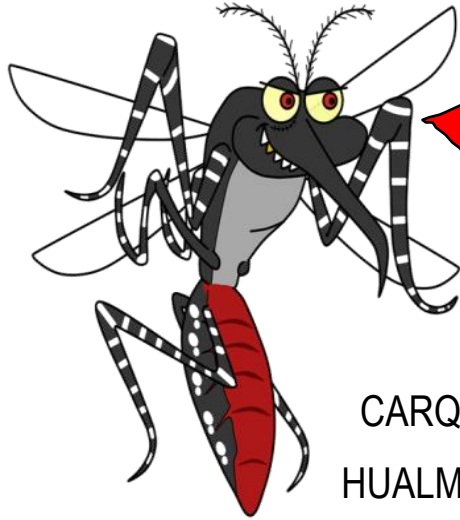
ABRIL

2019





# Localidades en escenario II según Distritos de la Provincia de Huaura Abril 2019



CARQUIN  
HUALMAY

VEGUETA

HUAURA

S.MARIA

SAYAN

HUACHO

NOTA

Escenario II: Localidad con presencia del vector y sin casos de Dengue.

Localidades con dispersión vectorial

Localidades en riesgo de dispersión



# Índice Aédico Distrito de Huacho al mes de Abril 2019



N°	DISTRITO	LOCALIDADES	ESCENARIO	IA A DICIEMBRE 2018	INDICES AEDICOS MESES AÑO 2019				OBSERVACION	
					ENERO	FEBRERO	MARZO	ABRIL		
1	Huacho (Hospital)	Sector I.	II	0.00	1.89	0.00	0.00	Nivel 2 (IPO) Nivel 3 (IDH) (Bajo). I.A.(1.89)	Se encontró en 1 vivienda (el vector en fase Larva y pupa). - Febrero: 1 ovitrampas positivas (30 h). IPO:5.00% - Se realizo control larvario	
2		Sector II.	II	0.00	0.00	0.00	0.00	2.00	Se encontró en 1 vivienda (el vector en fase Larva y pupa).	
3		Sector III.	II	Nivel 2 (IPO) Nivel 4 (IDH) (Medio). I.A.(0.00)	Nivel 2 (IPO) Nivel 2 (IDH) (Medio). I.A.(0.00)	Nivel 3 (IPO) Nivel 4 (IDH) (Muy Alto). I.A.(0.00)	Nivel 4 (IPO) Nivel 4 (IDH) (Muy Alto). I.A.(0.00)	Nivel 4 (IPO) Nivel 4 (IDH) (Muy Alto). I.A.(0.00)	- Enero: 4 ovitrampas positivas (76 h). IPO:8.89% - Se realizo control larvario - Febrero: 5 ovitrampas positivas (260 h). IPO:25.0% - Se realizo control larvario - Marzo: 8 ovitrampas positivas (435 h). IPO:40.0% - Se realizo control larvario - Abril: 10 ovitrampas positivas (457 h). IPO:50.00% - Se realizo control larvario	
4		Sector IV.	II	0.00	0.00	0.00	0.00	0.00	1.67	Se encontró en 1 vivienda (el vector en fase Larva y pupa).
5		Sector V.	I	0.00	0.00	0.00	0.00	0.00		
6		Sector VI.	II	0.57	Nivel 1 (IPO) Nivel 3 (IDH) (Bajo). I.A.(0.00)	Nivel 2 (IPO) Nivel 3 (IDH) (Medio). I.A.(5.26)	Nivel 2 (IPO) Nivel 4 (IDH) (Alto).	Nivel 2 (IPO) Nivel 3 (IDH) (Medio). I.A.(0.91)	- Enero: 1 ovitrampas positivas (35 h). IPO:1.33% - Se realizo control larvario. - Febrero: 3 ovitrampas positivas (88 h). IPO:9.38% - Se realizo control larvario - Marzo: 2 ovitrampas positivas (128 h). IPO:6.25% - Se realizo control larvario - Mayo : Se encontró en 1 vivienda (el vector en fase Larva y pupa). - Abril: 04 ovitrampas positivas (83 h). IPO:12.50% - Se realizo control larvario	
7		Sector VII.	II	0.00	1.75	Nivel 1 (IPO) Nivel 2 (IDH) (Bajo). I.A.(2.15)	1.00	Nivel 1 (IPO) Nivel (IDH) (Medio). I.A.(4.64)	- Febrero: 1 ovitrampas positivas (5 h). IPO:1.14% - Se realizo control larvario. - Mayo : Se encontró en 7 vivienda (el vector en fase Larva y pupa) - Abril: 03 ovitrampas positivas (37 h). IPO:3.41% - Se realizo control larvario	

Fuente: Vigilancia Entomológica - Área Salud Ambiental HRH

**Vigilancia a través de ovitrampas:** la localidad de Huacho cuenta con un total de 61; en el mes de Abril se encontró 01 ovitrampas positivas en el **sector I** con presencia de 30 huevos con nivel de **riesgo entomológico bajo**, 10 ovitrampas positivas en el **sector III** con presencia de 457 huevos con nivel de **riesgo entomológico muy alto**, 04 ovitrampas positivas en el **sector VI** con presencia de 83 huevos con nivel de **riesgo entomológico medio** y 03 ovitrampas positivas en el **sector VII** con presencia de 37 huevos con nivel de **riesgo entomológico medio**.

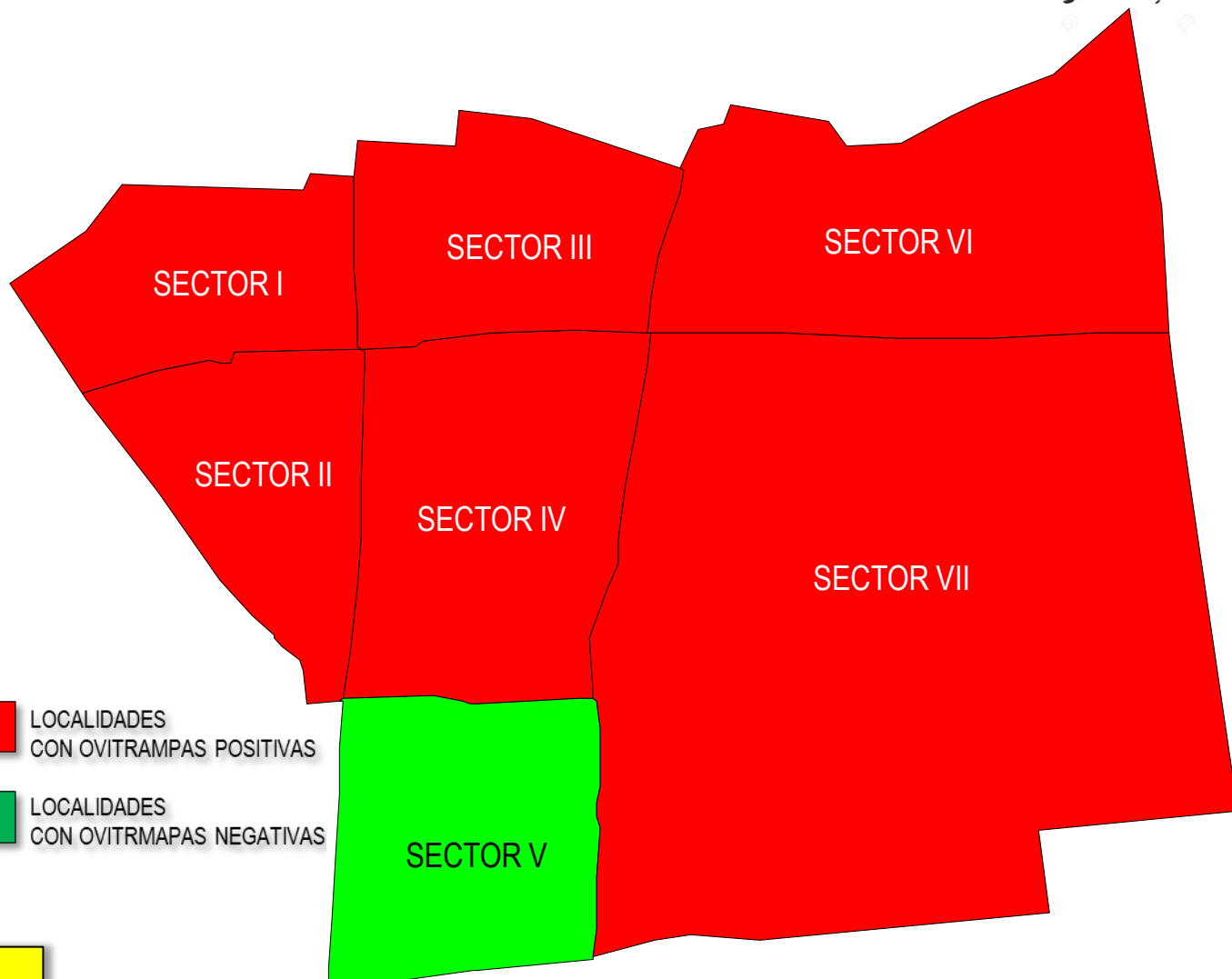


# IPO Distrito de Huacho al mes Abril 2019



Clasificación de los niveles de  
R.E. (Riesgo Entomológico)

Clasificación	Nº huevos
Bajo	0 - < 5
Medio	> 60 - < 120
Alto	> 120 - < 150
Muy Alto	> 150



NOTA  
IPO: Índice de Positividad de Ovitrampa



# Índice Aédico (IA) Distrito Huacho – Localidad de Manzanares

## Al mes de Abril 2019



DISTRITO	LOCALIDADES	ESCENARIO	IA A DICIEMBRE 2018	INDICES AEDICOS MESES AÑO 2019				OBSERVACION
				ENERO	FEBRERO	MARZO	ABRIL	
Huacho (Manzanares )	Manzanares I	II	1.47	N.M.	0.00	0.00	N.M.	
	Manzanares II	I	0.00	N.A.	0.00	0.00	N.A.	
	Manzanares III	I	0.00	N.A.	0.00	0.00	N.A.	
	Manzanares IV	II	0.00	N.A.	N.A.	0.71	0.00	
	Atalaya	I	0.00	N.A.	N.A.	0.00	N.A.	
	Puerto	II	0.00	N.A.	N.A.	2.00	0.00	
	Manchurria	I	0.00	0.00	N.A.	N.A.	N.A.	0.00

Fuente: Vigilancia Entomológica - Área Salud Ambiental HRH

En el distrito Huacho – Localidad de **Manzanares** se realizó la vigilancia entomológica a través de inspección de viviendas, no se encontró presencia del vector Aedes Aegypti.



# Índice Aédico (IA) Distrito Santa María

## Al mes de Abril 2019



DISTRITO	LOCALIDADES	ESCENARIO	IA A DICIEMBRE 2018	INDICES AEDICOS MESES AÑO 2019				OBSERVACION
				ENERO	FEBRERO	MARZO	ABRIL	
Santa María	Los Angeles.	I	0.00	N.A.	N.A.	0.00	N.A.	
	San Marcos.	I	0.00	N.A.	N.A.	N.M.	N.M.	
	Ollanta Humala.	I	0.00	N.A.	N.A.	0.00	N.A.	
	Cerro Colorado.	I	0.00	N.A.	N.A.	0.00	N.A.	
	La Ponderosa.	I	0.00	N.A.	0.00	N.A.	N.A.	
	San Judas Tadeo.	I	0.00	N.A.	N.A.	N.M.	N.M.	
	Sol y Mar.	I	0.00	N.A.	N.A.	N.M.	N.M.	
	Alfa Omega.	I	0.00	N.A.	N.A.	0.00	N.A.	
	Villa Mar.	I	0.00	N.A.	N.A.	N.M.	N.M.	
	Villa Segunda Etapa.	I	0.00	N.A.	N.A.	0.00	N.A.	
	Los Pinos.	I	0.00	N.A.	N.A.	N.M.	N.M.	
	El Paraíso	I	0.00	N.A.	N.A.	0.00	N.A.	
	Pueblo Viejo.	I	0.00	N.A.	N.A.	0.00	N.A.	
	Av. Perú.	I	0.00	N.A.	0.00	N.A.	N.A.	
	Chonta.	I	0.00	N.A.	N.A.	N.M.	N.M.	
	Peravillo.	I	0.00	N.A.	N.A.	N.M.	N.M.	
	Zapata.	I	0.00	N.A.	0.00	N.A.	N.A.	
	Cerro Montero.	II	0.00	N.A.	0.00	2.50	3.33	Se encontró en 2 vivienda (el vector en fase Larva y pupa).
	Humildad y Páciencia	II	0.00	N.M.	0.00	0.00	5.00	Se encontró en 3 vivienda (el vector en fase Larva y pupa).
	Nueva Esperanza..	I	0.00	N.A.	N.A.	N.M.	N.M.	
	San Barblome I.	II	0.00	N.A.	N.A.	2.50	3.28	Se encontró en 2 vivienda (el vector en fase Larva y pupa).
	San Barblomé II.	II	0.00	N.M.	N.M.	0.00	1.00	Se encontró en 1 vivienda (el vector en fase Larva y pupa).
	San Barblomé III.	I	0.00	N.A.	N.A.	N.M.	N.M.	
Valdivia.	II	0.00	N.A.	N.A.	2.50	2.25		
Cruz Blanca.	II	5.00	N.M.	N.M.	1.67	2.50	Se encontró en 2 vivienda (el vector en fase Larva y pupa).	
Cerro Vispán.	II	0.00	N.A.	0.00	2.50	3.33	Se encontró en 2 vivienda (el vector en fase Larva y pupa).	

Fuente: Vigilancia Entomológica - Área Salud Ambiental HRH

En el distrito Santa María se realizó la vigilancia entomológica a través de inspección de viviendas, encontrando presencia del vector Aedes Aegypti en la localidad de **Cerro Montero** alcanzando un IA de **2.33%**, **Humildad y Paciencia** alcanzando un IA de **5.00%**, en la localidad de **San Bartolomé I** alcanzando un IA de **3.28%**, en la localidad de **San Bartolomé II** alcanzando un IA de **1.00%**, en la localidad de **Valdivia** alcanzando un IA de **2.25%**, en la localidad de **Cruz Blanca** alcanzando un IA de **2.50%**, en la localidad de **Cerro Vispán** alcanzando un IA de **3.33%**.



# Índice Aédico (IA) Distrito Hualmay

## Al mes de Abril 2019



DISTRITO	LOCALIDADES	ESCENARIO	IA A DICIEMBRE 2018	INDICES AEDICOS MESES AÑO 2019				OBSERVACION
				ENERO	FEBRERO	MARZO	ABRIL	
Hualmay	Un 1ro de Mayo.	I	0.00	N.A.	N.A.	0.00	N.A.	
	Hualmay Sector A.	II	1.43	0.00	N.M.	0.00	3.89	
	Hualmay Sector B.	II	0.00	N.M.	N.M.	0.00	1.67	
	Hualmay Sector C.	I	0.00	N.A.	N.A.	N.M.	N.M.	
	Hualmay Sector D.	I	0.00	N.A.	N.A.	0.00	N.A.	
	Hualmay Sector E.	I	0.00	N.A.	N.A.	N.M.	N.M.	
	Hualmay Sector F.	I	0.00	0.00	0.00	N.A.	N.A.	
	Campo Alegre.	I	0.00	N.A.	N.A.	0.00	N.A.	
	Puquio Cano.	II	0.00	0.00	0.00	1.00	N.M.	
Carquin	Carquín.	II	0.66	N.M.	N.M.	0.63	0.71	Se encontró en 2 viviendas (el vector en fase Larva y pupa).

Fuente: Vigilancia Entomológica - Área Salud Ambiental HRH

En el distrito de **Hualmay** se realizó la vigilancia entomológica a través de inspección de viviendas, encontrando presencia del vector **Aedes Aegypti** en la localidad de **Sector A** alcanzando un IA de **3.89%** y la localidad de **Sector B** alcanzando un IA de **1.67%**.

En el distrito de **Carquin** se realizó la vigilancia entomológica a través de inspección de viviendas, encontrando presencia del vector **Aedes Aegypti** alcanzando un IA de **0.71%**.



# Índice Aédico Distrito Huaura. Al mes de Abril 2019



DISTRITO	LOCALIDADES	ESCENARIO	IA A DICIEMBRE 2018	INDICES AEDICOS MESES AÑO 2019				OBSERVACION
				ENERO	FEBRERO	MARZO	ABRIL	
Huaura	Sector I - AA.HH. 15 de Junio.	II	0.00	4.64	2.33	5.75	0.00	
	Sector II - J.C.Mariategui.	II	0.00	3.53	1.25	0.00	0.00	
	Sector III - Casco Urbano de Huaura.	II	0.00	0.00	0.00	2.17	0.00	
	Sector IV - El Carmen.	II	0.00	N.M.	4.38	4.69	1.61	Se encontró en 3 vivienda (el vector en fase Larva y pupa).
	Sector V - El Milagro.	II	0.00	N.A.	0.00	4.55	4.76	Se encontró en 7 vivienda (el vector en fase Larva y pupa).
	Sector VI - El Socorro.	II	0.00	N.A.	5.00	2.17	0.00	
	Sector VII - Los Pinos.	II	2.50	N.M.	0.00	0.00	0.00	
	Sector VIII - Coronel Portillo.	II	N.A.	N.A.	0.00	2.00	0.00	
	Chacaca.	I	N.A.	N.A.	0.00	0.00	0.00	
Cañaverales.	II	N.A.	N.A.	0.00	12.50	0.00		

Fuente: Vigilancia Entomológica - Área Salud Ambiental HRH

En el distrito de **Huaura** se realizó la vigilancia entomológica a través de inspección de viviendas, encontrando presencia del vector **AEDES AEGYPTI** en la localidad de **Sector IV El Carmen** alcanzando un IA de **1.61%**, en la localidad de **Sector V El Milagro** alcanzando un IA de **4.76%**, .





# Índice Aédico Distrito Végueta Al mes de Abril 2019



DISTRITO	LOCALIDADES	ESCENARIO	IA A DICIEMBRE 2018	INDICES AEDICOS MESES AÑO 2019				OBSERVACION
				ENERO	FEBRERO	MARZO	ABRIL	
Vegueta	Chilampa.	I	0.00	N.A.	N.A.	N.M.	N.M.	
	San Felipe.	II	4.76	N.M.	N.M.	N.M.	0.00	
	San Martín.	I	0.00	N.A.	N.A.	N.M.	N.M.	
	Tres Piedras.	I	0.00	N.A.	0.00	N.A.	0.00	
	Santa Cruz.	I	0.00	N.A.	N.A.	N.M.	N.M.	
	Medio Mundo.	I	0.00	N.A.	0.00	0.00	0.00	
	Las Américas.	I	0.00	N.A.	N.A.	N.A.	0.00	
	Expansión Urbana.	I	0.00	N.A.	N.A.	0.00	N.A.	
	Primavera.	I	0.00	N.A.	N.A.	0.00	0.00	
	Tupac Amaru.	I	0.00	0.00	0.00	0.00	0.00	
	Mazo.	I	0.00	N.A.	N.A.	N.M.	N.M.	
	Mar Dorado.	I	0.00	N.A.	N.A.	0.00	N.A.	
	Muralla.	I	0.00	N.A.	0.00	0.00	0.00	
	Tiroler.	I	0.00	N.A.	N.A.	N.M.	N.M.	
	La Perlita.	I	0.00	N.A.	0.00	0.00	N.A.	
	Bellavista.	I	0.00	0.00	0.00	0.00	0.00	

Fuente: Vigilancia Entomológica - Área Salud Ambiental HRH

En el distrito de **Vegueta** se realizó la vigilancia entomológica a través de inspección de viviendas, no se encontró presencia del vector AEDES AEGYPTI.



# Índice Aédico Distrito Sayán Al mes de Abril 2019



DISTRITO	LOCALIDADES	ESCENARIO	IA A DICIEMBRE 2018	INDICES AEDICOS MESES AÑO 2019				OBSERVACION
				ENERO	FEBRERO	MARZO	ABRIL	
Sayán	Sayan	II	0.00	N.M.	0.41	0.00	0.00	
	Andahuasi	I	0.00	N.A.	0.00	0.00	0.00	
	Cañas	I	0.00	N.A.	0.00	0.00	0.00	
	17 de Enero	II	0.00	3.33	0.00	0.00	0.00	
	9 de Octubre.	I	0.00	N.A.	N.A.	0.00	N.A.	
	La Villa.	I	0.00	N.A.	N.A.	0.00	N.A.	
	La Merced.	I	0.00	N.A.	N.A.	N.M.	N.M.	
	Casa Blanca.	I	0.00	N.A.	0.00	0.00	N.A.	
	Tiwinza.	I	N.M.	N.M.	N.M.	0.00	N.A.	
	El Ahorcado.	I	N.M.	N.M.	N.M.	0.00	N.A.	

Fuente: Vigilancia Entomológica - Área Salud Ambiental HRH

En el distrito de **Sayan** se realizó la vigilancia entomológica a través de inspección de viviendas, no se encontró presencia del vector AEDES AEGYPTI.