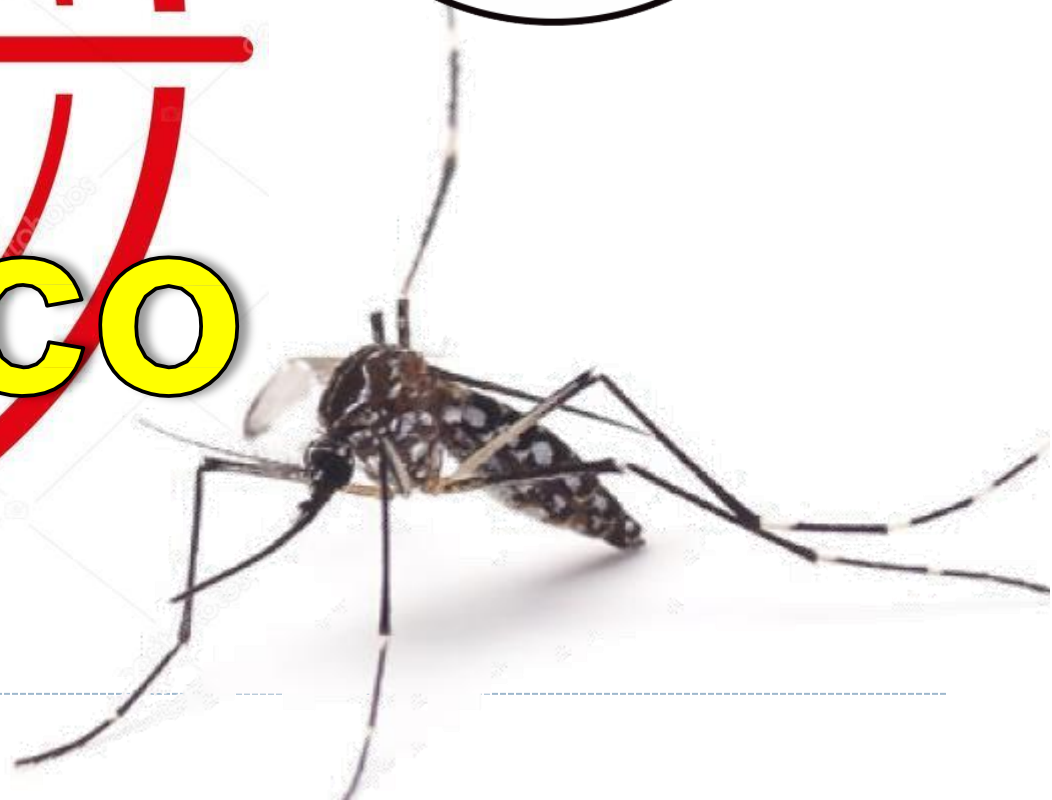


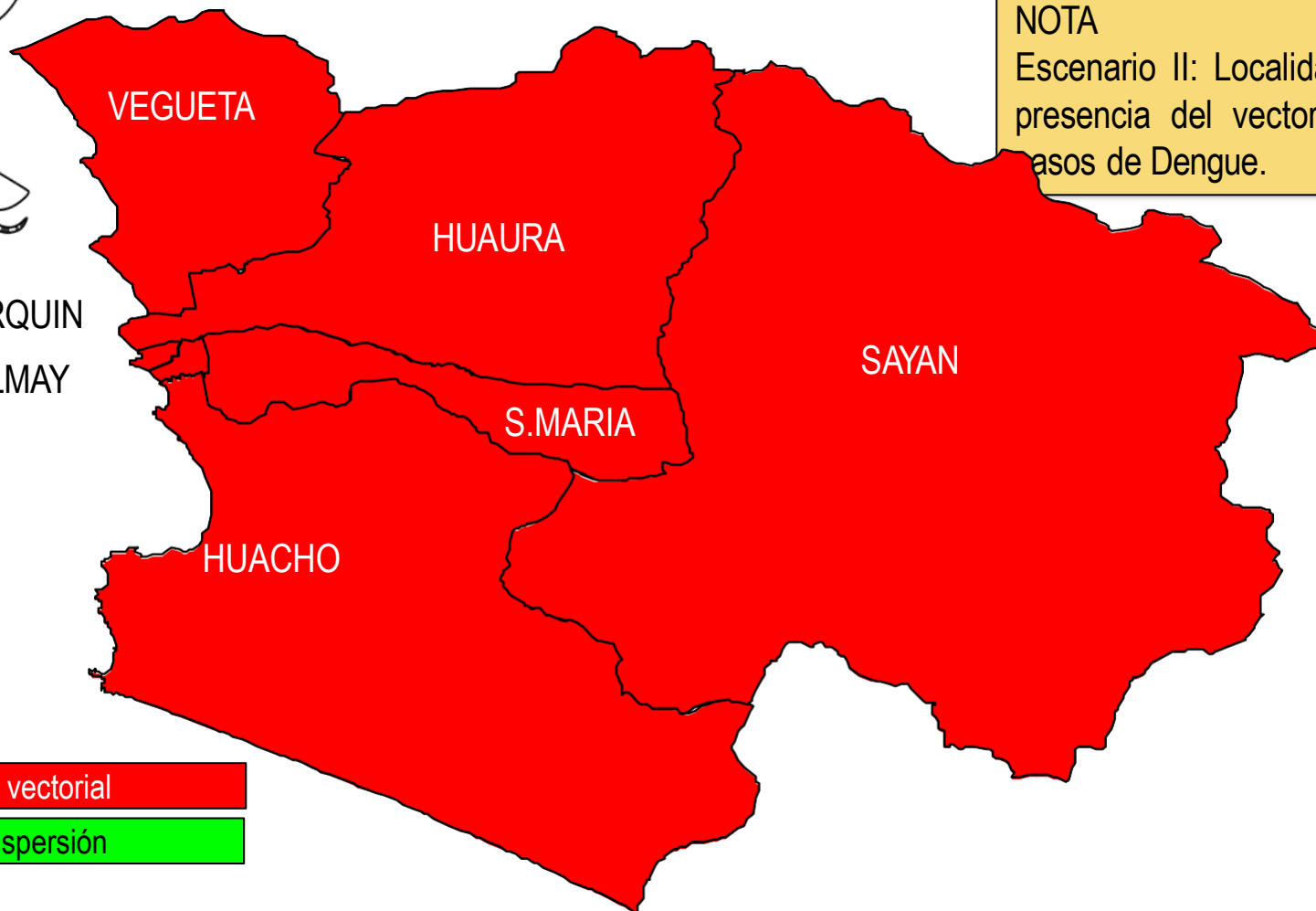
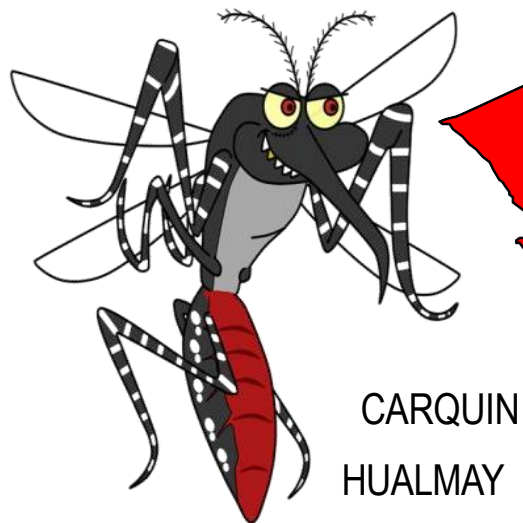
# Índice Aéutico

MAYO  
2021





# Localidades en escenario II según Distritos de la Provincia de Huaura Diciembre 2020



NOTA  
Escenario II: Localidad con presencia del vector y sin casos de Dengue.

Localidades con dispersión vectorial

Localidades en riesgo de dispersión



# IPO Distrito de Huacho Mayo 2021



DISTRITO	LOCALIDADES	ESCENARIO	IPO - MAYO 2021	OBSERVACIÓN
Huacho (Hospital)	Sector I.	II	Nivel 1 (IPO) Nivel 1 (IDH) (Bajo) I.A.(0.00%)	- 01 ovitrampa positiva (3 huevos). IPO: 3.85%
	Sector VI.	II	Nivel 2 (IPO) Nivel 4 (IDH) (Medio) I.A.(1.45%)	- 01 ovitrampa positiva (120 huevos). IPO: 5.13%
	Sector VII.	II	Nivel 1 (IPO) Nivel 3 (IDH) (Bajo) I.A.(1.25%)	- 01 ovitrampa positiva (20 huevos). IPO: 2.22%

Fuente: Vigilancia Entomológica - Área Salud Ambiental HRH

**Vigilancia a través de ovitrampas:** la localidad de Huacho cuenta con un total de 46 ovitrampas; en el mes de Mayo se encontró 01 ovitrampa positiva en el **sector I** con presencia de 3 huevos con nivel de **riesgo entomológico bajo**, 01 ovitrampa positiva en el **sector VI** con presencia de 120 huevos con nivel de **riesgo entomológico medio** y 1 ovitrampa positiva en el **sector VII** con presencia de 20 huevos con nivel de **riesgo entomológico bajo**.

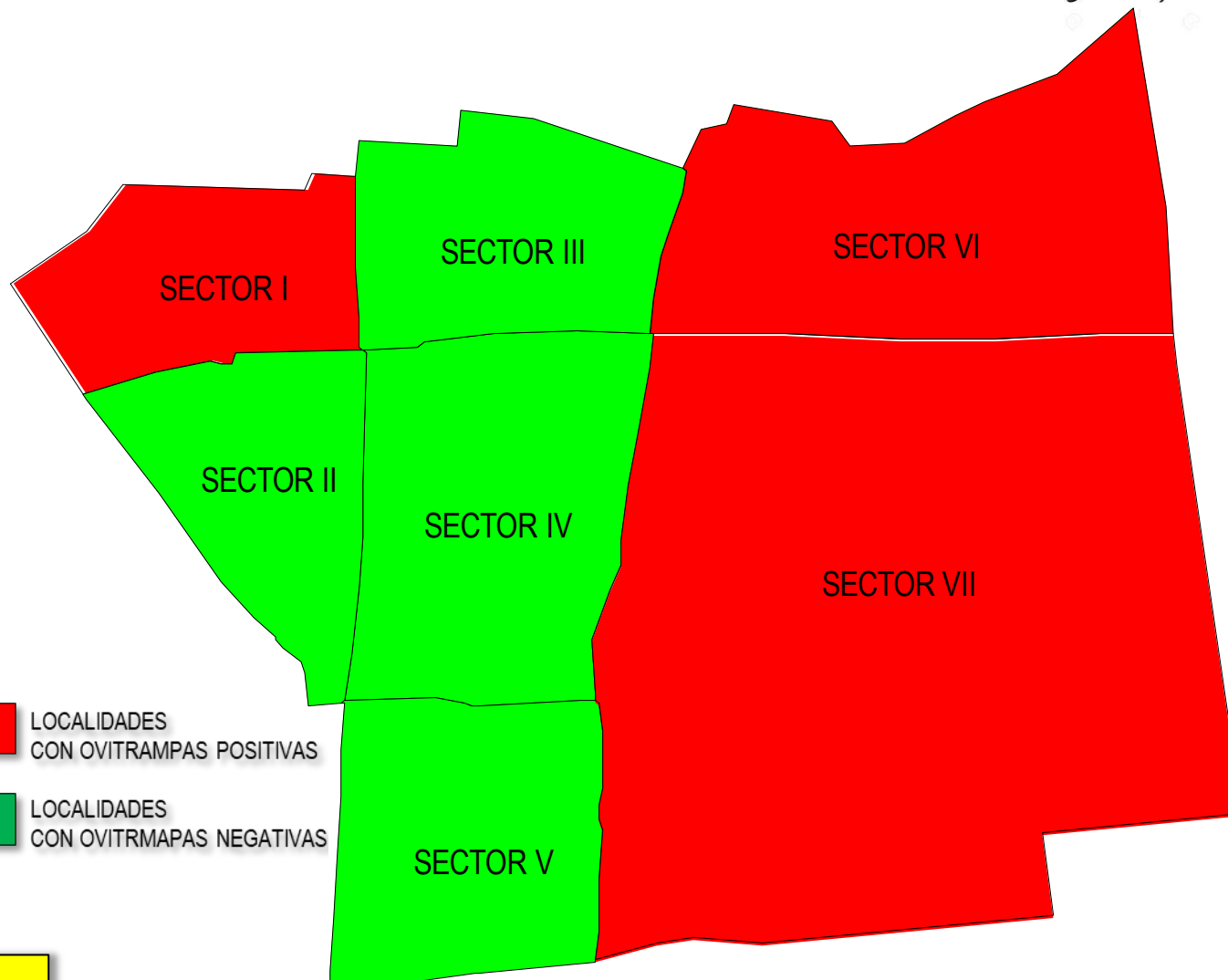


# IPO Distrito de Huacho Mayo 2021



Clasificación de los niveles de  
R.E. (Riesgo Entomológico)

Clasificación	Nº huevos
Bajo	0 - < 5
Medio	> 60 - < 120
Alto	> 120 - < 150
Muy Alto	> 150



NOTA  
IPO: Índice de Positividad de Ovitrapa



# Índice Aédico (IA) Distrito Huacho Al mes de Mayo 2021



DISTRITO	LOCALIDADES	VIVIENDA INSPECCIONADA	ESCENARIO	INDICE AÉDICO MAYO 2021	OBSERVACIONES
Huacho (Hospital)	Sector I.	31	II	0.00%	
	Sector II.	47	II	0.00%	
	Sector III.	40	II	0.00%	
	Sector IV.	86	II	0.00%	
	Sector V.	75	I	0.00%	
	Sector VI.	69	II	1.45%	Se encontro una vivienda con presencia del vector en fase de larva
	Sector VII.	80	II	1.25%	Se encontro una vivienda con presencia del vector en fase de larva

Fuente: Vigilancia Entomológica - Área Salud Ambiental HRH

RIESGO ENTOMOLOGICO	
BAJO RIESGO	< 1 %
MEDIANO RIESGO	1 < 2 %
ALTO RIESGO	≥ 2 %

En el distrito de **Huacho** se realizó la vigilancia entomológica a través de inspección de viviendas, encontrando presencia del vector *Aedes aegypti* en sector VI alcanzando un **índice aedico de 1.45%** y en el sector VII alcanzando un **índice aedico de 1.25%**.