

SALA SITUACIONAL ABRIL

A E D E S A E G Y P T I



HOSPITAL HUACHO HUAURA OYÓN
Unidad de Epidemiología y Salud Ambiental

02 de mayo de 2025

08:00hrs.





ENTOMOLOGÍA – A E D E S A E G Y P T I SEGÚN SECTORES

#EpidemiologiaYSaludAmbiental

SECTOR I

CONTROL LARVARIO

5

CONTROL FÍSICO

52

CONTROL QUÍMICO

107

VIVIENDAS
CERRADAS

13

VIVIENDAS
RENUENTES

14

VIVIENDAS
DESHABITADAS

69.41 %

PORCENTAJE DE
COBERTURA

0

VIVIENDAS
POSITIVAS

TOTAL DE VIVIENDAS INSPECCIONADAS

304



UNIDAD DE
EPIDEMIOLOGÍA Y SALUD
AMBIENTAL

www.hdhuacho.gob.pe

Epidemiología y Salud Ambiental





ENTOMOLOGÍA – A E D E S A E G Y P T I SEGÚN SECTORES

#EpidemiologiaYSaludAmbiental

SECTOR II

CONTROL LARVARIO

0

CONTROL FÍSICO

19

CONTROL QUÍMICO

79

VIVIENDAS
CERRADAS

8

VIVIENDAS
RENUENTES

9

VIVIENDAS
DESHABITADAS

72.33 %

PORCENTAJE DE
COBERTURA

0

VIVIENDAS
POSITIVAS

TOTAL DE VIVIENDAS INSPECCIONADAS

251



UNIDAD DE
EPIDEMIOLOGÍA Y SALUD
AMBIENTAL

www.hdhuacho.gob.pe

Epidemiología y Salud Ambiental





ENTOMOLOGÍA – A E D E S A E G Y P T I SEGÚN SECTORES

#EpidemiologiaYSaludAmbiental

SECTOR III

CONTROL LARVARIO

0

CONTROL FÍSICO

6

CONTROL QUÍMICO

21

VIVIENDAS
CERRADAS

2

VIVIENDAS
RENUENTES

1

VIVIENDAS
DESHABITADAS

75.76 %

PORCENTAJE DE
COBERTURA

0

VIVIENDAS
POSITIVAS

TOTAL DE VIVIENDAS INSPECCIONADAS

75



UNIDAD DE
EPIDEMIOLOGÍA Y SALUD
AMBIENTAL

www.hdhuacho.gob.pe

Epidemiología y Salud Ambiental





ENTOMOLOGÍA – A E D E S A E G Y P T I SEGÚN SECTORES

#EpidemiologiaYSaludAmbiental

SECTOR VI

CONTROL LARVARIO

2

CONTROL FÍSICO

95

CONTROL QUÍMICO

21

VIVIENDAS
CERRADAS

2

VIVIENDAS
RENUENTES

1

VIVIENDAS
DESHABITADAS

67.08 %

PORCENTAJE DE
COBERTURA

2

VIVIENDAS
POSITIVAS

TOTAL DE VIVIENDAS INSPECCIONADAS

326



UNIDAD DE
EPIDEMIOLOGÍA Y SALUD
AMBIENTAL

www.hdhuacho.gob.pe

Epidemiología y Salud Ambiental





ENTOMOLOGÍA – A E D E S A E G Y P T I SEGÚN SECTORES

#EpidemiologiaYSaludAmbiental

SECTOR VII

CONTROL LARVARIO

11

CONTROL FÍSICO

78

CONTROL QUÍMICO

48

VIVIENDAS
CERRADAS

10

VIVIENDAS
RENUENTES

5

VIVIENDAS
DESHABITADAS

82.10 %

PORCENTAJE DE
COBERTURA

7

VIVIENDAS
POSITIVAS

TOTAL DE VIVIENDAS INSPECCIONADAS

289



UNIDAD DE
EPIDEMIOLOGÍA Y SALUD
AMBIENTAL

www.hdhuacho.gob.pe

Epidemiología y Salud Ambiental



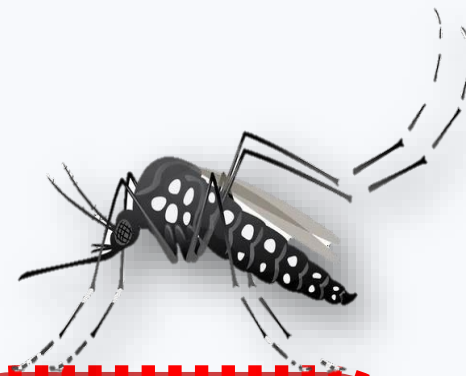
2248

TOTAL DE NICHOS
INSPECCIONADOS



957

TOTAL DE
RECIPIENTES
ENCONTRADOS Y
ELIMINADOS



0

TOTAL DE
CASOS
POSITIVOS