

# SALA SITUACIONAL FEBRERO

A E D E S A E G Y P T I



HOSPITAL HUACHO HUAURA OYÓN  
Unidad de Epidemiología y Salud Ambiental

---

02 de marzo de 2025

08:00hrs.



# ENTOMOLOGÍA – A E D E S A E G Y P T I SEGÚN SECTORES

#EpidemiologiaYSaludAmbiental

## SECTOR VII

### CONTROL LARVARIO

00

CONTROL FÍSICO

33

CONTROL QUÍMICO

86

VIVIENDAS  
CERRADAS

28

VIVIENDAS  
RENUENTES

16

VIVIENDAS  
DESHABITADAS

3

VIVIENDAS  
POSITIVAS

TOTAL DE VIVIENDAS INSPECCIONADAS

186



UNIDAD DE  
EPIDEMIOLOGÍA Y SALUD  
AMBIENTAL

[www.hdhuacho.gob.pe](http://www.hdhuacho.gob.pe)

Epidemiología y Salud Ambiental





# ENTOMOLOGÍA – A E D E S A E G Y P T I SEGÚN SECTORES

#EpidemiologiaYSaludAmbiental

## SECTOR VII

### CERCO ENTOMOLÓGICO

01

CONTROL FÍSICO

17

CONTROL QUÍMICO

44

VIVIENDAS  
CERRADAS

5

VIVIENDAS  
RENUENTES

7

VIVIENDAS  
DESHABITADAS

27-02-25

FECHA

6

VIVIENDAS CON  
CASOS POSITIVOS

TOTAL DE VIVIENDAS INSPECCIONADAS

61



UNIDAD DE  
EPIDEMIOLOGÍA Y SALUD  
AMBIENTAL

[www.hdhuacho.gob.pe](http://www.hdhuacho.gob.pe)

Epidemiología y Salud Ambiental





# ENTOMOLOGÍA – AEDES AEGYPTI SEGÚN SECTORES

#EpidemiologiaYSaludAmbienta

## SECTOR VII

### NEBULIZACIÓN ESPACIAL

-

CONTROL FÍSICO

-

CONTROL QUÍMICO

31

VIVIENDAS  
CERRADAS

27

VIVIENDAS  
RENUENTES

0

VIVIENDAS  
DESHABITADAS

28-02-25

FECHA

-

VIVIENDAS CON  
CASOS POSITIVOS

TOTAL DE VIVIENDAS NEBULIZADAS

59



UNIDAD DE  
EPIDEMIOLOGÍA Y SALUD  
AMBIENTAL

[www.hdhuacho.gob.pe](http://www.hdhuacho.gob.pe)

Epidemiología y Salud Ambiental



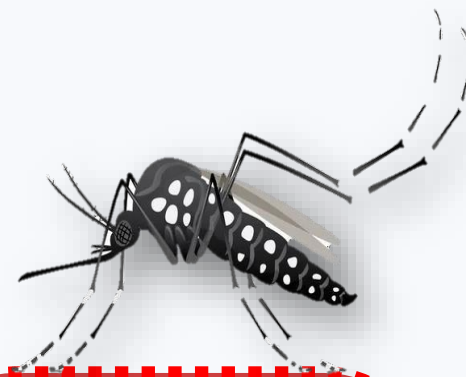
6166

TOTAL DE NICHOS  
INSPECCIONADOS



1807

TOTAL DE  
RECIPIENTES  
ENCONTRADOS Y  
ELIMINADOS



0

TOTAL DE  
CASOS  
POSITIVOS