

SALA SITUACIONAL MARZO

A E D E S A E G Y P T I



HOSPITAL HUACHO HUAURA OYÓN
Unidad de Epidemiología y Salud Ambiental

02 de abril de 2025

08:00hrs.



ENTOMOLOGÍA – A E D E S A E G Y P T I SEGÚN SECTORES

#EpidemiologiaYSaludAmbiental

SECTOR VII

CONTROL LARVARIO

12

CONTROL FÍSICO

138

CONTROL QUÍMICO

199

VIVIENDAS
CERRADAS

29

VIVIENDAS
RENUENTES

10

VIVIENDAS
DESHABITADAS

74.46 %

PORCENTAJE DE
COBERTURA

7

VIVIENDAS
POSITIVAS

TOTAL DE VIVIENDAS INSPECCIONADAS

694



UNIDAD DE
EPIDEMIOLOGÍA Y SALUD
AMBIENTAL

www.hdhuacho.gob.pe

Epidemiología y Salud Ambiental





ENTOMOLOGÍA – A E D E S A E G Y P T I SEGÚN SECTORES

#EpidemiologiaYSaludAmbiental

SECTOR VI

CONTROL LARVARIO

02

CONTROL FÍSICO

45

CONTROL QUÍMICO

70

VIVIENDAS
CERRADAS

13

VIVIENDAS
RENUENTES

6

VIVIENDAS
DESHABITADAS

72.62 %

PORCENTAJE DE
COBERTURA

4

VIVIENDAS
POSITIVAS

TOTAL DE VIVIENDAS INSPECCIONADAS

236



UNIDAD DE
EPIDEMIOLOGÍA Y SALUD
AMBIENTAL

www.hdhuacho.gob.pe

Epidemiología y Salud Ambiental





ENTOMOLOGÍA – A E D E S A E G Y P T I SEGÚN SECTORES

#EpidemiologiaYSaludAmbiental

SECTOR V

CONTROL LARVARIO

00

CONTROL FÍSICO

06

CONTROL QUÍMICO

70

VIVIENDAS
CERRADAS

13

VIVIENDAS
RENUENTES

6

VIVIENDAS
DESHABITADAS

72.62 %

PORCENTAJE DE
COBERTURA

0

VIVIENDAS
POSITIVAS

TOTAL DE VIVIENDAS INSPECCIONADAS

88



UNIDAD DE
EPIDEMIOLOGÍA Y SALUD
AMBIENTAL

www.hdhuacho.gob.pe

Epidemiología y Salud Ambiental





ENTOMOLOGÍA – AEDES AEGYPTI SEGÚN SECTORES

#EpidemiologiaYSaludAmbiental

SECTOR VII

NEBULIZACIÓN ESPACIAL

-

CONTROL FÍSICO

-

CONTROL QUÍMICO

15

VIVIENDAS
CERRADAS

11

VIVIENDAS
RENUENTES

0

VIVIENDAS
DESHABITADAS

04-03-25

FECHA

-

VIVIENDAS CON
CASOS POSITIVOS

TOTAL DE VIVIENDAS NEBULIZADAS

91



UNIDAD DE
EPIDEMIOLOGÍA Y SALUD
AMBIENTAL

www.hdhuacho.gob.pe

Epidemiología y Salud Ambiental





ENTOMOLOGÍA – A E D E S A E G Y P T I SEGÚN SECTORES

#EpidemiologiaYSaludAmbiental

SECTOR I-VII

PUNTOS CRÍTICOS

08

CONTROL FÍSICO

00

CONTROL QUÍMICO

-

VIVIENDAS
CERRADAS

-

VIVIENDAS
RENUENTES

-

VIVIENDAS
DESHABITADAS

07-03-25

FECHA

1

PUNTO CRÍTICO
POSITIVO

TOTAL DE PUNTOS CRÍTICOS INSPECCIONADAS

06



UNIDAD DE
EPIDEMIOLOGÍA Y SALUD
AMBIENTAL

www.hdhuacho.gob.pe

Epidemiología y Salud Ambiental



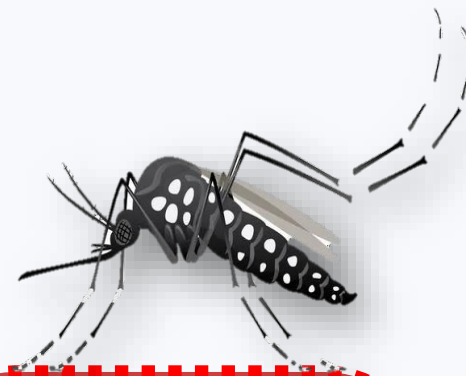
6927

TOTAL DE NICHOS
INSPECCIONADOS



842

TOTAL DE
RECIPIENTES
ENCONTRADOS Y
ELIMINADOS



0

TOTAL DE
CASOS
POSITIVOS