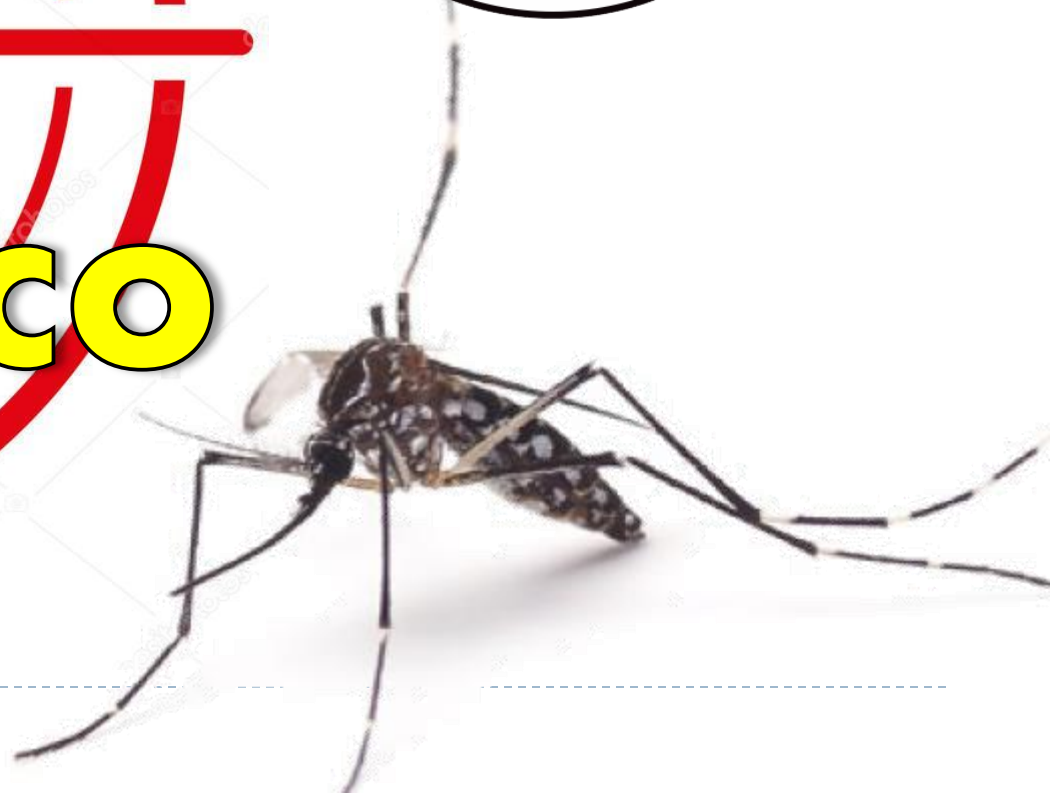


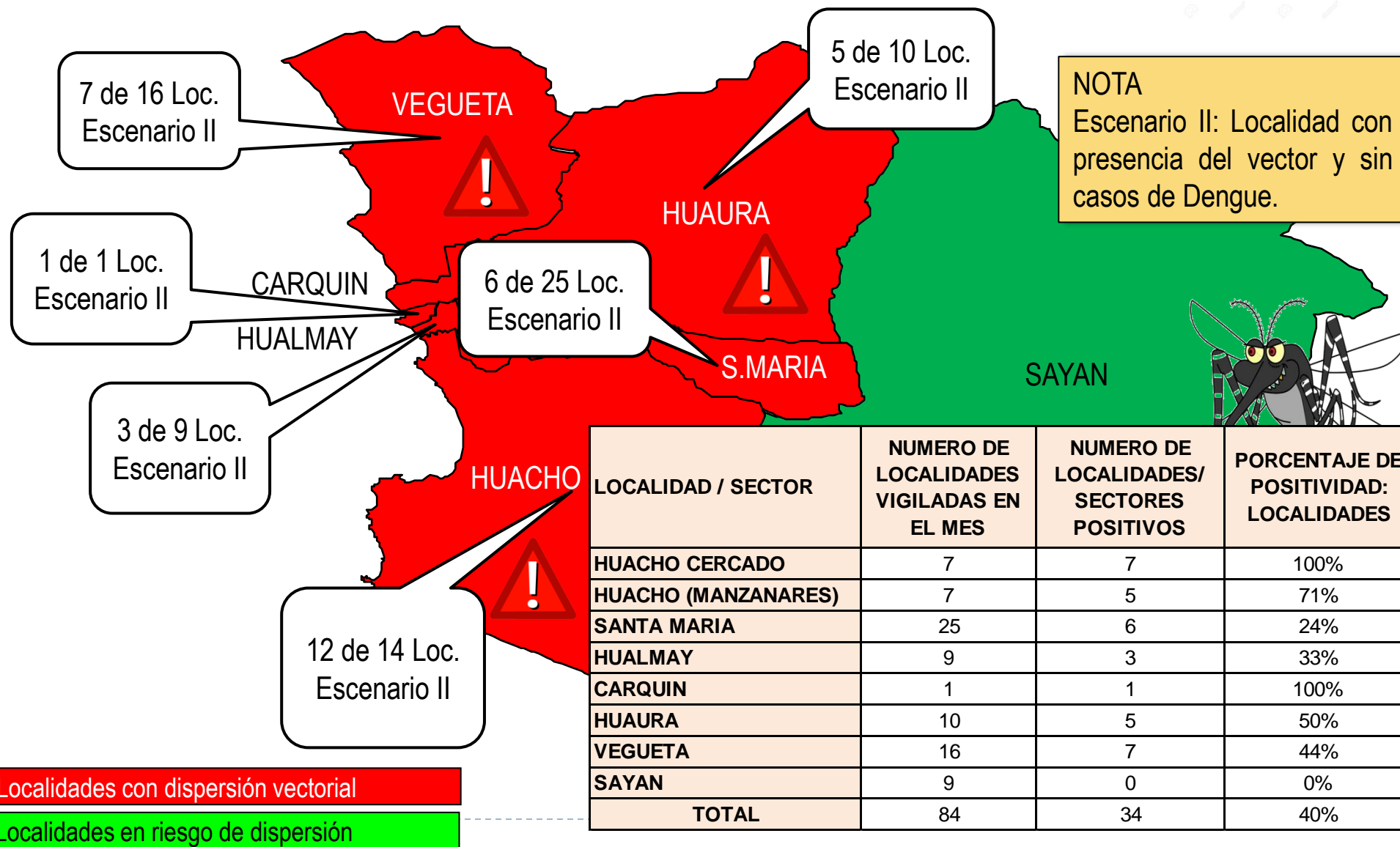
# Índice Aéutico

ABRIL  
2018





# Localidades en escenario II según Distritos de la Provincia de Huaura. Abril 2018





## Localidades en escenario II según Distritos Provincia de Huaura. Abril 2018



LOCALIDAD / SECTOR	NUMERO DE LOCALIDADES VIGILADAS EN EL MES	NUMERO DE LOCALIDADES/ SECTORES POSITIVOS	PORCENTAJE DE POSITIVIDAD: LOCALIDADES
HUACHO CERCADO	7	7	100%
HUACHO (MANZANARES)	7	5	71%
SANTA MARIA	25	6	24%
HUALMAY	9	3	33%
CARQUIN	1	1	100%
HUAURA	10	5	50%
VEGUETA	16	7	44%
SAYAN	9	0	0%
<b>TOTAL</b>	<b>84</b>	<b>34</b>	<b>40%</b>

Fuente: Vigilancia Entomológica - Área Salud Ambiental HRH





# Índice Aédico Distrito de Huacho al mes de Abril 2018



N°	DISTRITO	LOCALIDADES	VIVIENDA INSPECCIONADA	ESCENARIO	IA A DICIEMBRE 2017	INDICES AEDICOS MESES AÑO 2018				OBSERVACION
						ENERO	FEBRERO	MARZO	ABRIL	
1	Huacho (Hospital)	Sector I.	100	II	0.00	0.00	Nivel 1 (IPO) Nivel 4 (IDH) (Medio) I.A.(0.00)	0.00	Nivel 1 (IPO) Nivel 2 (IDH) (Bajo) I.A.(1.00)	- Abril: 1 ovitrampa positiva (5 h). IPO: 3.57% . Se realizo control larvario. - Se encontró en 1 vivienda (el vector en fase Larva y pupa).
2		Sector II.	80	II	0.00	0.00	0.00	Nivel 1 (IPO) Nivel 1 (IDH) (Bajo)	Nivel 1 (IPO) Nivel 2 (IDH) (Bajo) I.A.(0.00)	-Abril: 1 ovitrampa positiva (14 h). IPO: 3.13% . Se realizo control larvario.
3		Sector III.	120	II	0.00	Nivel 2 (IPO) Nivel 3 (IDH) (Medio)	Nivel 3 (IPO) Nivel 3 (IDH) (Muy Alto) I.A.(2.50)	Nivel 2 (IPO) Nivel 4 (IDH) (Muy Alto)	Nivel 2 (IPO) Nivel 3 (IDH) (Bajo) I.A.(0.00)	-Abril: 2 ovitrampa positiva (35 h). IPO: 5.56% . Se realizo control larvario.
4		Sector IV.	120	II	0.00	0.00	0.00	Nivel 1 (IPO) Nivel 3 (IDH) (Bajo)	Nivel 1 (IPO) Nivel 3 (IDH) (Medio) I.A.(0.00)	-Abril: 2 ovitrampa positiva (61 h). IPO: 3.85% . Se realizo control larvario.
5		Sector V.	40	II	0.00	0.00	0.00	0.00	2.50	Se encontró en 1 vivienda (el vector en fase Larva y pupa).
6		Sector VI.	80	II	Nivel 1 (IPO) Nivel 4 (IDH) (Muy Alto)	0.00	Nivel 2 (IPO) Nivel 4 (IDH) (Muy Alto) I.A.(0.00)	Nivel 2 (IPO) Nivel 4 (IDH) (Muy Alto)	Nivel 2 (IPO) Nivel 3 (IDH) (Muy Alto) I.A.(0.00)	-Abril: 2 ovitrampa positiva (269 h). IPO: 15.00% . Se realizo control larvario.
7		Sector VII.	100	II	0.00	0.00	Nivel 1 (IPO) Nivel 1 (IDH) (Bajo) I.A.(0.00)	Nivel 1 (IPO) Nivel 4 (IDH) (Medio)	Nivel 1 (IPO) Nivel 2 (IDH) (Bajo) I.A.(0.00)	-Abril: 2 ovitrampa positiva (29 h). IPO: 1.52% . Se realizo control larvario.

Fuente: Vigilancia Entomológica - Área Salud Ambiental HRH

La localidad de Huacho realiza la vigilancia con ovitrampas por lo que se cuenta con un total de **95 ovitrampas**; en el mes de Abril se encontró 1 ovitrampa positiva con presencia de 5 huevos en el **sector I**, 1 ovitrampa positiva con presencia de 14 huevos en el **sector II**, 2 ovitrampas positivas con presencia de 35 huevos en el **sector III**, 2 ovitrampas positivas con 61 huevos en el **sector IV**, 2 ovitrampas positivas con 269 huevos en el **sector VI** y con 02 ovitrampas positivas con presencia de 29 huevos en el **sector VII**, también se realizo la vigilancia entomológica a través de la inspección de viviendas, encontrándose en el **Sector V** presencia de larva y pupa del vector Aedes Aegypti alcanzando un IA de **2.5%**.



# IPO Distrito de Huacho al mes Abril 2018



## Clasificación de los niveles de R.E. (Riesgo Entomológico)

Clasificación	N° huevos
Bajo	0 - < 5
Medio	> 60 - < 120
Alto	> 120 - < 150
Muy Alto	> 150

1 ovitrampa positiva (5 h). IPO: 3.57% (R.E. Bajo)  
Se realizó control larvario

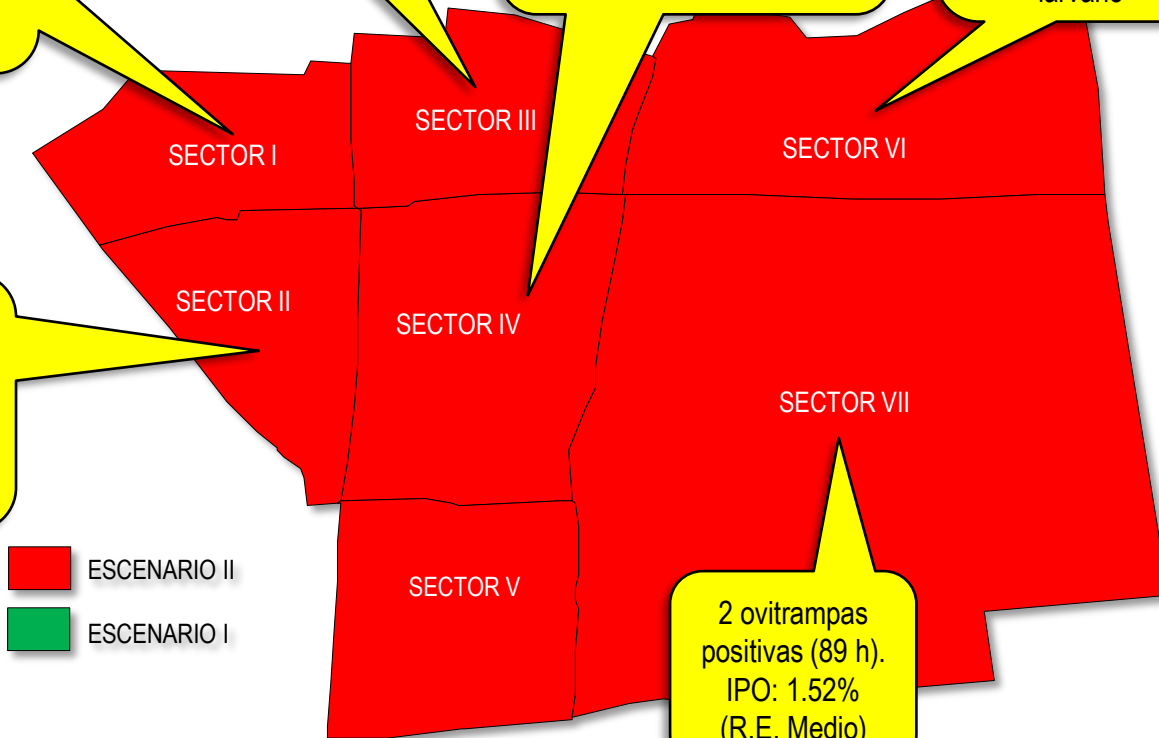
2 ovitrampas positivas (35 h). IPO: 5.56% (R.E. Muy Alto)  
Se realizó control larvario

1 ovitrampa positiva (36 h). IPO: 1.92% (R.E. Bajo)  
Se realizó control larvario

5 ovitrampas positivas (224 h). IPO: 8.33% (R.E. Muy Alto)  
Se realizó control larvario

1 ovitrampa positiva (14 h). IPO: 3.13% (R.E. Bajo)  
Se realizó control larvario

2 ovitrampas positivas (89 h). IPO: 1.52% (R.E. Medio)



NOTA  
IPO: Índice de Positividad de Ovitrampa



# Índice Aédico Distrito de Huacho(Manzanares) al mes de Abril 2018



N°	DISTRITO	LOCALIDADES	VIVIENDA INSPECCIONADA	ESCENARIO	IA A DICIEMBRE 2017	INDICES AEDICOS MESES AÑO 2018				OBSERVACION
						ENERO	FEBRERO	MARZO	ABRIL	
8	Huacho (Manzanares)	Manzanares I	40	II	N.M.	0.00	1.30	0.00	7.50	Se encontró en 3 vivienda (el vector en fase Larva y pupa).
9		Manzanares II	60	II	N.M.	0.00	N.M.	0.00	0.00	
10		Manzanares III	80	I	N.M.	0.00	N.A.	0.00	0.00	
11		Manzanares IV	140	II	0.00	0.00	0.00	1.00	0.00	
12		Atalaya	120	II	N.M.	0.00	N.M.	0.00	0.00	
13		Puerto	176	II	N.M.	0.00	N.M.	0.00	0.00	
14		Manchurria	187	I	N.M.	0.00	N.A.	0.00	0.00	

Fuente: Vigilancia Entomológica - Área Salud Ambiental HRH

El sector de Manzanares se realizó la vigilancia entomológica a través de inspección viviendas, encontrándose en Manzanares I etapa presencia de larva y pupa del vector AEDES AEGYPTI alcanzando un IA de 7.5%.



# Índice Aédico (IA) Distrito Santa María – Abril 2018



N°	DISTRITO	LOCALIDADES	VIVIENDA INSPECCIONADA	ESCENARIO	IA A DICIEMBRE 2017	INDICES AEDICOS MESES AÑO 2018				OBSERVACION
						ENERO	FEBRERO	MARZO	ABRIL	
15	Santa María	Los Angeles.	20	I	N.A.	0.00	N.A.	N.A.	0.00	
16		San Marcos.	20	I	N.A.	0.00	N.A.	N.A.	0.00	
17		Ollanta Humala.	40	II	N.A.	0.00	N.A.	N.A.	2.50	Se encontró en 1 viviendas (el vector en fase Larva y pupa).
18		Cerro Colorado.	40	I	N.A.	0.00	N.A.	N.A.	0.00	
19		La Ponderosa.	33	I	0.00	0.00	N.A.	N.A.	0.00	
20		San Judas Tadeo.	20	II	N.M.	0.00	0.00	N.M.	0.00	
21		Sol y Mar.	20	I	N.A.	0.00	N.A.	N.A.	0.00	
22		Alfa Omega.	20	I	N.A.	0.00	N.A.	N.A.	0.00	
23		Villa Mar.	40	I	N.A.	0.00	0.00	N.A.	0.00	
25		Los Pinos.	60	II	N.A.	0.00	0.00	1.00	0.00	
26		El Paraíso	80	I	N.M.	0.00	0.00	0.00	0.00	
27		Pueblo Viejo.	40	II	N.M.	0.00	N.M.	0.00	0.00	
28		Av. Perú.	40	II	0.00	0.00	0.00	3.33	0.00	
29		Chonta.	40	II	N.M.	0.00	0.00	7.50	0.00	
30		Peralvillo.	40	II	N.A.	0.00	0.00	N.A.	2.50	Se encontró en 1 viviendas (el vector en fase Larva y pupa).
31		Zapata.	80	II	N.M.	0.00	15.00	1.25	3.75	Se encontró en 3 viviendas (el vector en fase Larva y pupa).
32		Cerro Montero.	11	I	N.A.	0.00	N.A.	N.A.	0.00	
33		Humildad y Paciencia	40	II	N.M.	0.00	0.00	5.00	7.50	Se encontró en 3 viviendas (el vector en fase Larva y pupa).
34		Nueva Esperanza..	20	I	N.A.	N.M.	N.M.	N.M.	0.00	
35		San Bartolome I.	60	II	N.M.	0.00	N.M.	0.00	0.00	
36	San Bartolomé II.	80	II	N.M.	0.00	0.00	1.67	0.00		
37	San Bartolomé III.	60	II	N.M.	0.00	N.A.	N.A.	1.67	Se encontró en 1 viviendas (el vector en fase Larva y pupa).	
38	Valdivia.	40	II	N.A.	0.00	N.M.	2.50	0.00		
39	Cruz Blanca.	100	II	N.M.	0.00	0.00	2.50	2.00	Se encontró en 2 viviendas (el vector en fase Larva y pupa).	
40	Cerro Vispán.	29	I	N.A.	0.00	0.00	N.A.	0.00		

Fuente: Vigilancia Entomológica - Área Salud Ambiental HRH

En el distrito de Santa María se realizó la vigilancia entomológica a través de inspección de viviendas, encontrando 16 viviendas con presencia de larva y pupa del vector Aedes Aegypti, la localidad con mayor IA es **Humildad y Paciencia** alcanzando un IA de 7.5%, **Zapata** alcanzando un IA de 3.75%, **Peralvillo** alcanzando un IA de 2.5%, **Ollanta Humala** alcanzando un IA de 2.5%, **Cruz Blanca** alcanzando un IA de 2%, **San Bartolome III** alcanzando un IA de 1.67%.



# Índice Aédico (IA) Distrito Hualmay y Carquín. Al mes de Abril 2018



N°	DISTRITO	LOCALIDADES	VIVIENDA INSPECCIONADA	ESCENARIO	IA A DICIEMBRE 2017	INDICES AEDICOS MESES AÑO 2018				OBSERVACION
						ENERO	FEBRERO	MARZO	ABRIL	
41	Hualmay	Un 1ro de Mayo.	40	II	N.A.	0.00	N.A.	2.50	0.00	
42		Hualmay Sector A.	80	II	N.M.	1.45	2.50	N.M.	0.00	
43		Hualmay Sector B.	100	II	N.M.	1.67	0.00	N.M.	2.00	Se encontró en 2 viviendas (el vector en fase larva y pupa ).
44		Hualmay Sector C.	100	II	N.M.	0.00	0.00	3.33	1.00	Se encontró en 1 viviendas (el vector en fase larva y pupa ).
45		Hualmay Sector D.	60	II	N.M.	0.00	0.00	1.25	3.33	Se encontró en 2 viviendas (el vector en fase Larva y pupa).
46		Hualmay Sector E.	40	II	N.M.	0.00	N.A.	5.00	0.00	
47		Hualmay Sector F.	40	II	N.M.	0.00	0.00	2.50	0.00	
48		Campo Alegre.	140	I	N.M.	0.00	N.A.	0.00	0.00	
49		Puquio Cano.	33	II	N.M.	0.00	N.M.	0.00	0.00	
50	Carquin	Carquín.	200	II	N.M.	0.00	0.00	0.00	0.50	Se encontró en 1 viviendas (el vector en fase larva y pupa ).

Fuente: Vigilancia Entomológica - Área Salud Ambiental HRH

En el Distrito de **Hualmay** se realizó la vigilancia entomológica a través de inspección de viviendas, encontrando presencia de larva y pupa del vector *AEDES AEGYPTI* en el **Sector D** alcanzando un índice aédico de 3.33%, **Sector B** alcanzando un IA de 2%, **Sector C** alcanzando un IA de 1%.

En el Distrito de **Carquin** se realizó la vigilancia entomológica a través de inspección de viviendas, encontrando presencia de larva y pupa del vector *AEDES AEGYPTI* alcanzando un índice aédico de 0.5%,





# Índice Aédico Distrito Huaura. Al mes de Abril 2018



N°	DISTRITO	LOCALIDADES	VIVIENDA INSPECCIONADA	ESCENARIO	IA A DICIEMBRE 2017	INDICES AEDICOS MESES AÑO 2018				OBSERVACION
						ENERO	FEBRERO	MARZO	ABRIL	
51	Huaura	Sector I - AA.HH. 15 de Ju	40	II	0.00	2.94	0.00	0.00	2.50	Se encontró en 1 viviendas (el vector en fase larva y pupa ).
52		Sector II - J.C.Mariategui.	80	II	0.00	0.00	0.00	5.00	3.75	Se encontró en 2 viviendas (el vector en fase larva y pupa ).
53		Sector III - Casco Urbano	40	II	0.00	0.00	0.00	2.50	0.00	
54		Sector IV - El Carmen.	140	II	0.00	0.00	0.00	Nivel 2 (IPO) Nivel 3 (IDH) (Medio) IA(3.75)	2.14	Se encontró en 2 viviendas (el vector en fase larva y pupa ).
55		Sector V - El Milagro.	40	II	0.00	0.00	0.00	1.25	0.00	Se encontró en 1 viviendas (el vector en fase Larva y pupa).
56		Sector VI - El Socorro.	80	II	0.00	0.00	0.00	N.A.	2.50	Se encontró en 2 viviendas (el vector en fase Larva y pupa).
57		Sector VII - Los Pinos.	100	II	0.00	6.25	0.00	Nivel 2 (IPO) Nivel 1 (IDH) (Medio) IA(2.50)	0.00	Se encontró en 2 viviendas (el vector en fase larva y pupa ).
58		Sector VIII - Coronel Portillo	60	II	0.00	0.00	Nivel 1 (IPO) Nivel 1 (IDH) (Bajo)	Nivel 1 (IPO) Nivel 2 (IDH) (Bajo) IA(7.50)	5.00	Se encontró en 3 viviendas (el vector en fase Larva y pupa).
59		Chacaca.	40	II	0.00	N.M	5.00	0.00	0.00	
60		Cañaverales.	40	II	0.00	N.M	0.00	2.50	0.00	

Fuente: Vigilancia Entomológica - Área Salud Ambiental HRH

En el distrito de **Huaura** se realizó la vigilancia entomológica a través de inspección de viviendas, encontrando 15 viviendas con presencia de larva y pupa del vector Aedes Aegypti, la localidad con mayor IA es **Coronel Portillo** alcanzando un IA de 5%, **J.C. Mariategui** alcanzando un IA de 3.75%, **AAHH 15 de junio** alcanzando un IA de 2.50%, **El Socorro** alcanzando un IA de 2.50%, **El Carmen** alcanzando un IA de 2.14%.



# Índice Aédico Distrito Végueta. Al mes de Abril 2018



N°	DISTRITO	LOCALIDADES	VIVIENDA INSPECCIONADA	ESCENARIO	IA A DICIEMBRE 2017	INDICES AEDICOS MESES AÑO 2018				OBSERVACION
						ENERO	FEBRERO	MARZO	ABRIL	
61	Vegueta	Chilampa.	20	I	N.A.	0.00	N.A.	N.A.	0.00	
62		San Felipe.	40	II	N.A.	0.00	N.A.	N.A.	5.00	Se encontró 2 vivienda (el vector en fase larva y pupa).
63		San Martín.	40	I	N.A.	0.00	N.A.	N.A.	0.00	
64		Tres Piedras.	40	I	N.A.	0.00	N.A.	N.A.	0.00	
65		Santa Cruz.	20	I	N.A.	0.00	N.A.	N.A.	0.00	
66		Medio Mundo.	280	II	N.M.	0.00	0.80	0.00	0.00	
67		Las Américas.	80	II	N.A.	0.00	N.A.	N.A.	2.50	Se encontró 2 vivienda (el vector en fase larva y pupa).
68		Expansión Urbana.	20	I	N.A.	0.00	N.A.	N.A.	0.00	
69		Primavera.	160	II	N.M.	0.00	0.00	0.00	3.13	Se encontró 5 vivienda (el vector en fase larva y pupa).
70		Tupac Amaru.	283	II	N.M.	0.00	1.70	4.64	0.71	Se encontró 2 vivienda (el vector en fase larva y pupa).
71		Mazo.	40	I	N.A.	0.00	N.A.	N.A.	0.00	
72		Mar Dorado.	40	I	N.A.	7.69	0.00	0.00	0.00	
73		Muralla.	40	II	N.M.	5.00	5.00	5.66	2.50	Se encontró 1 viviendas (el vector en fase larva y pupa).
74		Tiroler.	40	I	N.A.	0.00	N.A.	N.A.	0.00	
75		La Perlita.	19	II	N.A.	0.00	0.00	N.A.	15.79	Se encontró 3 viviendas (el vector en fase larva y pupa).
76		Bellavista.	60	II	N.A.	0.00	N.A.	N.A.	3.33	Se encontró 2 viviendas (el vector en fase larva y pupa).

Fuente: Vigilancia Entomológica - Área Salud Ambiental HRH

En el distrito de Vegueta se realizó la vigilancia entomológica a través de inspección de viviendas, encontrando presencia de larva y pupa del vector Aedes Aegypti en la localidad de **La Perlita** alcanzando un IA de 15.79%, **San Felipe** alcanzando un IA de 5%, **Bellavista** alcanzando un IA de 3.33%, **Primavera** alcanzando un IA de 3.13%, **Las Américas** alcanzando un IA de 2.5%, **Muralla** alcanzando un IA de 2.5%, **Tupac Amaru** alcanzando un IA de 0.71%.



# Índice Aédico Distrito Sayán. Al mes de Abril 2018



N°	DISTRITO	LOCALIDADES	VIVIENDA INSPECCIONADA	ESCENARIO	IA A DICIEMBRE 2017	INDICES AEDICOS MESES AÑO 2018				OBSERVACION	
						ENERO	FEBRERO	MARZO	ABRIL		
77	Sayán	Sayan	80	I				0.00	0.00		
78		Andahuasi	40	I				0.00	0.00		
79		Cañas	0	I				0.00	N.A.		
80		17 de Enero	16	I				0.00	0.00		
81		9 de Octubre.	120	I		N.A.	0.00	N.A.	N.A.	0.00	
82		La Villa.	120	I		N.A.	0.00	N.A.	N.A.	0.00	
83		La Merced.	80	I		N.A.	0.00	N.A.	N.A.	0.00	
84		Casa Blanca.	80	I		N.A.	0.00	N.A.	N.A.	0.00	
85		Twinza.	13	I		N.A.	0.00	N.A.	N.A.	0.00	
86		El Ahorcado.	20	I		N.A.	0.00	N.A.	N.A.	0.00	

Fuente: Vigilancia Entomológica - Área Salud Ambiental HRH

En el distrito de Sayán se realizó la vigilancia entomológica a través de inspección de viviendas, donde no se encontró presencia del vector Aedes Aegypti.