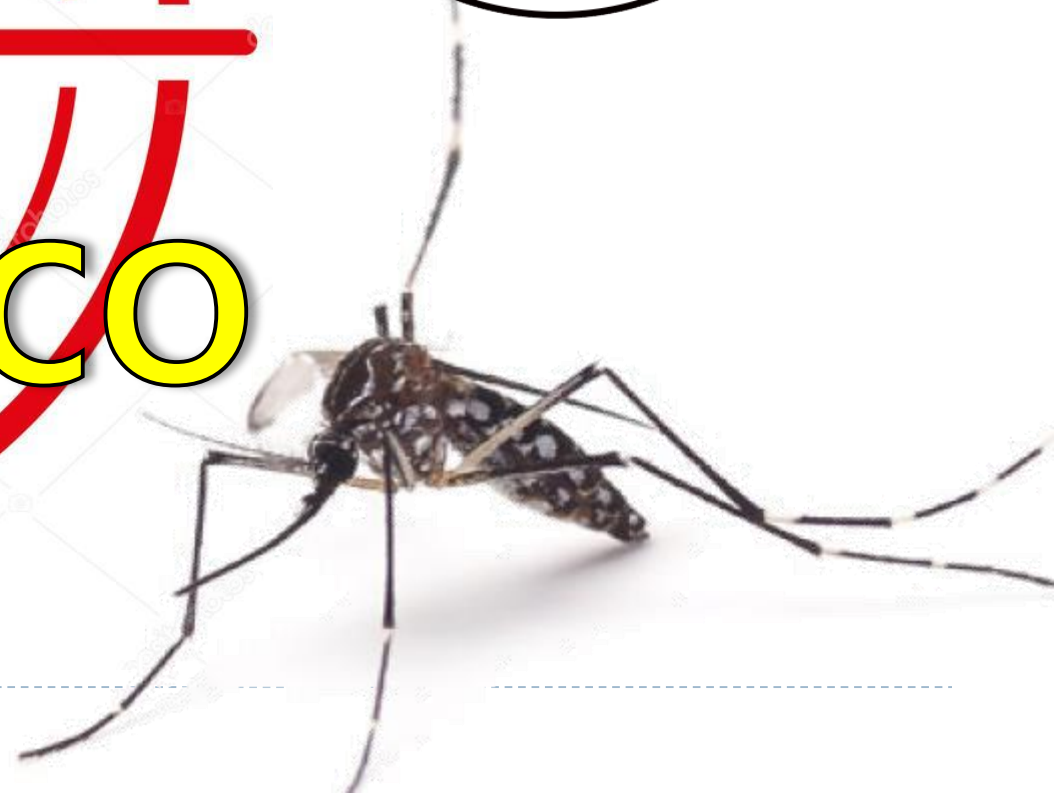


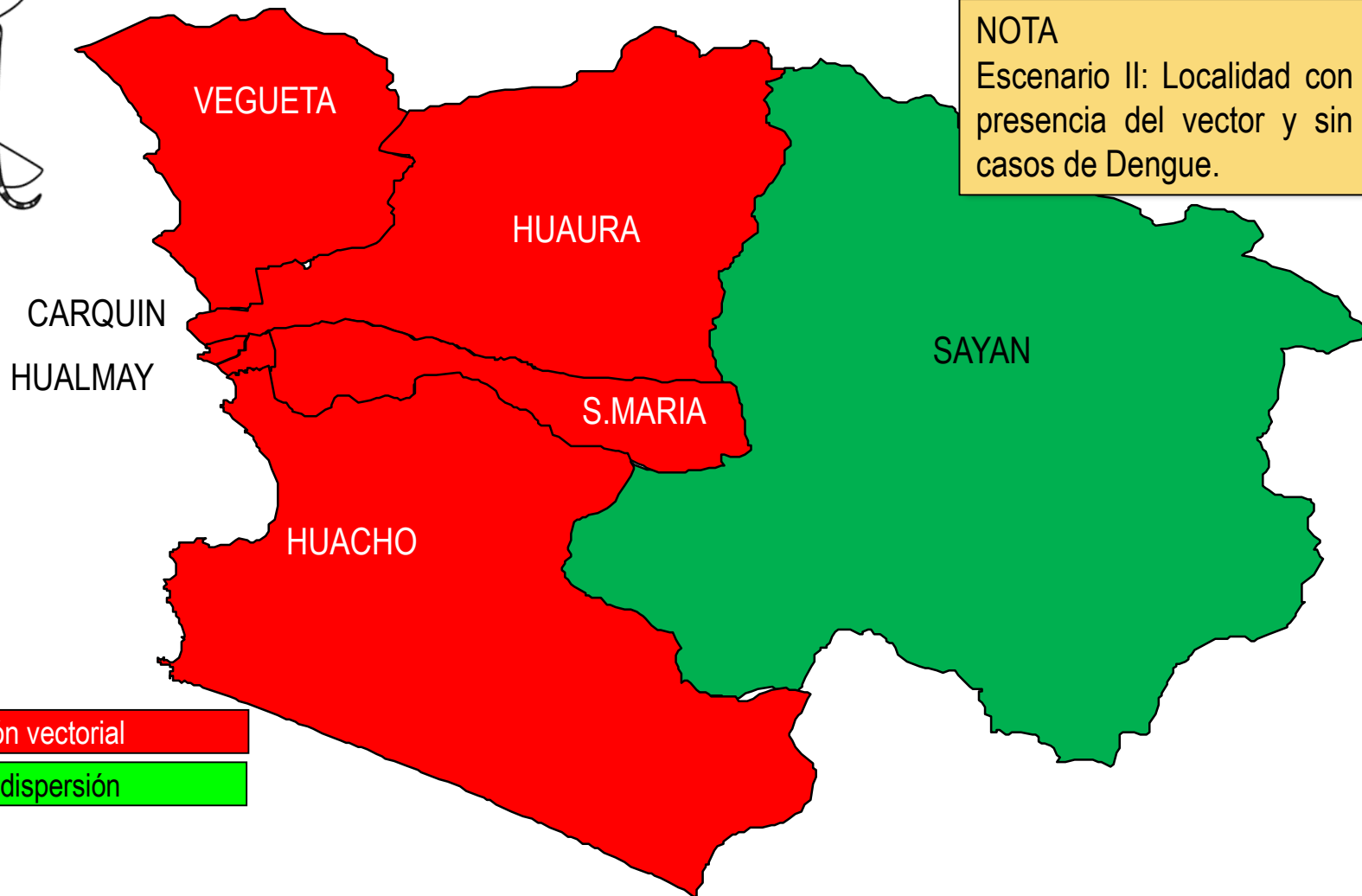
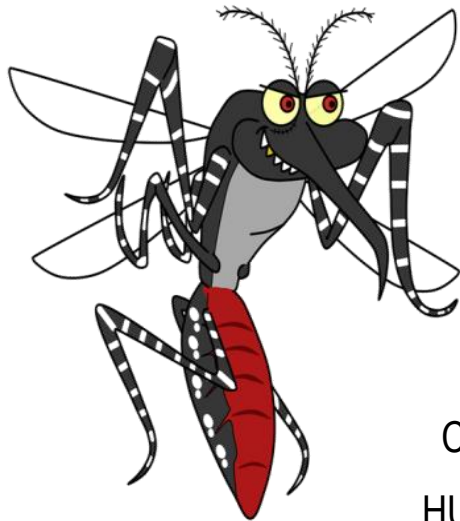
Índice Aéutico

AGOSTO
2018





Localidades en escenario II según Distritos de la Provincia de Huaura Agosto 2018



Localidades con dispersión vectorial

Localidades en riesgo de dispersión



Índice Aédico Distrito de Huacho al mes de Agosto 2018



N°	DISTRITO	LOCALIDADES	N° HABITANTES	VIVIENDA INSPECCIONADA	ESCENARI O	IA A DICIEMBRE	INDICES AEDICOS MESES AÑO 2018							OBSERVACION	
							ENERO	FEBRERO	MARZO	ABRIL	MAYO	JUNIO	JULIO		AGOSTO
1	Huacho (Hospital)	Sector I.	5,240	60	II	0.00	0.00	Nivel 1 (IPO) Nivel 4 (IDH) (Medio) I.A.(0.00)	0.00	Nivel 1 (IPO) Nivel 2 (IDH) (Bajo) I.A.(1.00)	0.00	0.00	0.00	0.00	
2		Sector II.	4,220	40	II	0.00	0.00	0.00	Nivel 1 (IPO) Nivel 1 (IDH) (Bajo)	Nivel 1 (IPO) Nivel 2 (IDH) (Bajo) I.A.(0.00)	0.00	0.00	0.00	2.50	Se encontró en 1 vivienda (el vector en fase Larva y pupa).
3		Sector III.	2,760	122	II	0.00	Nivel 2 (IPO) Nivel 3 (IDH) (Medio)	Nivel 3 (IPO) Nivel 3 (IDH) (Muy Alto) I.A.(2.50)	Nivel 2 (IPO) Nivel 4 (IDH) (Muy Alto)	Nivel 2 (IPO) Nivel 3 (IDH) (Bajo) I.A.(0.00)	Nivel 1 (IPO) Nivel 2 (IDH) (Bajo) I.A.(0.00)	0.00	0.00	0.00	
4		Sector IV.	7,440	135	II	0.00	0.00	0.00	Nivel 1 (IPO) Nivel 3 (IDH) (Bajo)	Nivel 1 (IPO) Nivel 3 (IDH) (Medio) I.A.(0.00)	3.75	0.00	0.00	0.00	
5		Sector V.	8,580	37	II	0.00	0.00	0.00	0.00	2.50	0.00	0.00	0.00	0.00	
6		Sector VI.	6,000	113	II	Nivel 1 (IPO) Nivel 4 (IDH) (Muy Alto)	0.00	Nivel 2 (IPO) Nivel 4 (IDH) (Muy Alto) I.A.(0.00)	Nivel 2 (IPO) Nivel 4 (IDH) (Muy Alto)	Nivel 2 (IPO) Nivel 3 (IDH) (Muy Alto) I.A.(0.00)	Nivel 1 (IPO) Nivel 2 (IDH) (Bajo) I.A.(3.33)	Nivel 1 (IPO) Nivel 2 (IDH) (Bajo) I.	Nivel 1 (IPO) Nivel 2 (IDH) (Bajo) I.	0.00	
7		Sector VII.	8,240	60	II	0.00	0.00	Nivel 1 (IPO) Nivel 1 (IDH) (Bajo) I.A.(0.00)	Nivel 1 (IPO) Nivel 4 (IDH) (Medio)	Nivel 1 (IPO) Nivel 2 (IDH) (Bajo) I.A.(0.00)	0.00	Nivel 1 (IPO) Nivel 3 (IDH) (Bajo) I.	0.00	0.00	

Fuente: Vigilancia Entomológica - Área Salud Ambiental HRH

La localidad de Huacho se realizó la vigilancia entomológica a través de la inspección de viviendas, encontrándose en el **Sector II** presencia del vector Aedes Aegypti alcanzando un **IA de 2.5%**

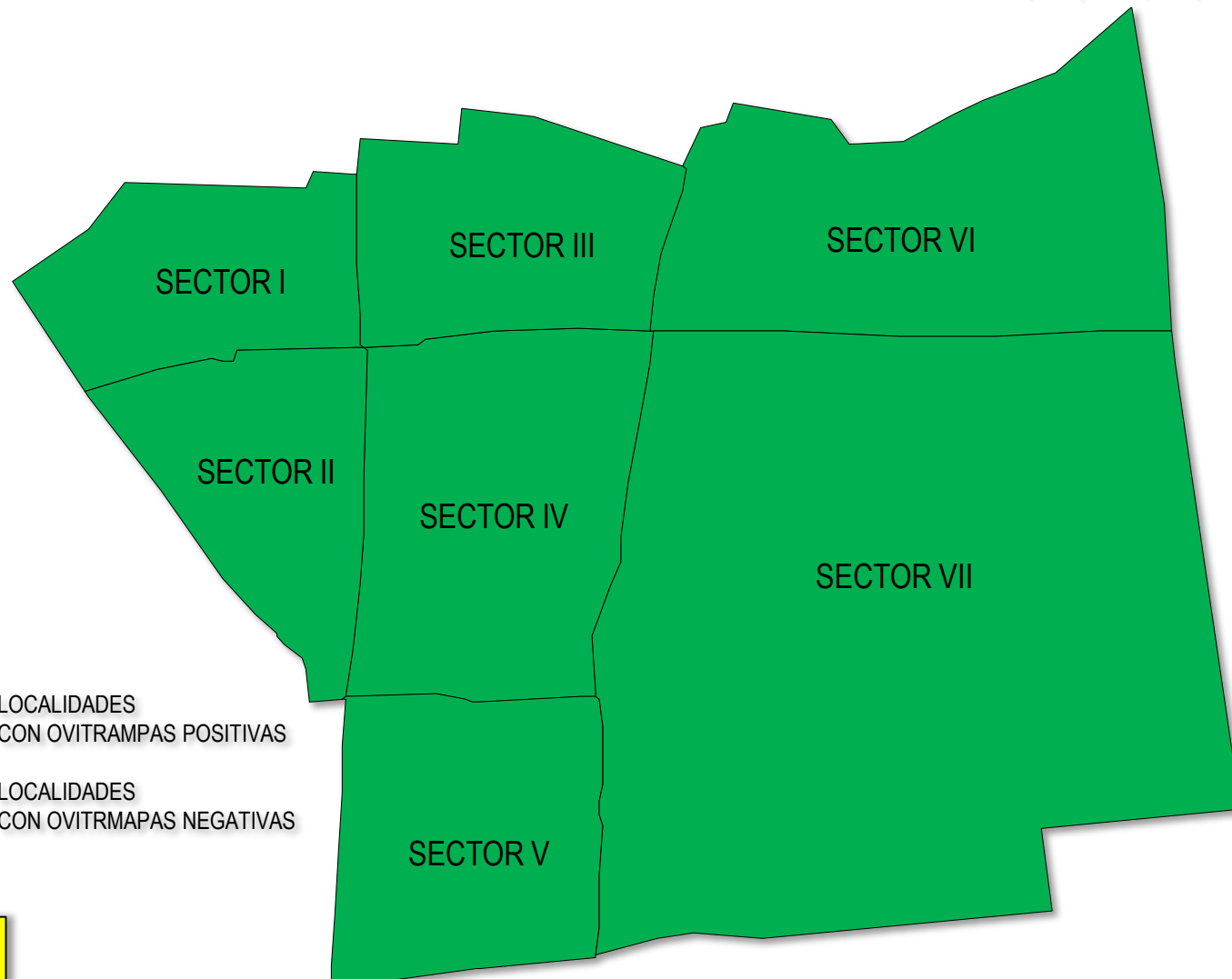




IPO Distrito de Huacho al mes Agosto 2018



Clasificación de los niveles de R.E. (Riesgo Entomológico)

Clasificación	Nº huevos
Bajo	0 - < 5
Medio	> 60 - < 120
Alto	> 120 - < 150
Muy Alto	> 150



-  LOCALIDADES CON OVITRAMPAS POSITIVAS
-  LOCALIDADES CON OVITRAMPAS NEGATIVAS



NOTA
IPO: Índice de Positividad de Ovitrampa



Índice Aédico (IA) Distrito Santa María

Al mes de Agosto 2018



N°	DISTRITO	LOCALIDADES	N° HABITANTES	VIVIENDA INSPECCIONADA	ESCENARIO	IA A DICIEMBRE	INDICES AEDICOS MESES AÑO 2018							
							ENERO	FEBRERO	MARZO	ABRIL	MAYO	JUNIO	JULIO	AGOSTO
15	Santa María	Los Angeles.	1,027		I	N.A.	0.00	N.A.	N.A.	0.00	0.00	N.A.	N.A.	N.M.
16		San Marcos.	1,053		I	N.A.	0.00	N.A.	N.A.	0.00	0.00	N.A.	N.A.	N.M.
17		Ollanta Humala.	720	20	II	N.A.	0.00	N.A.	N.A.	2.50	0.00	N.M.	N.M.	0.00
18		Cerro Colorado.	160		I	N.A.	0.00	N.A.	N.A.	0.00	0.00	N.A.	0.00	N.A.
19		La Ponderosa.	147		I	0.00	0.00	N.A.	N.A.	0.00	0.00	N.A.	N.A.	N.M.
20		San Judas Tadeo.	680	20	II	N.M.	0.00	0.00	N.M.	0.00	0.00	N.M.	N.M.	0.00
21		Sol y Mar.	413		I	N.A.	0.00	N.A.	N.A.	0.00	0.00	N.A.	N.A.	N.M.
22		Alfa Omega.	1,587		I	N.A.	0.00	N.A.	N.A.	0.00	0.00	N.A.	N.A.	N.M.
23		Villa Mar.	213		I	N.A.	0.00	0.00	N.A.	0.00	0.00	N.A.	N.A.	N.M.
24		Villa Segunda Etapa.	160		I	N.A.	0.00	0.00	N.A.	N.A.	0.00	N.A.	N.A.	N.M.
25		Los Pinos.	573	20	II	N.A.	0.00	0.00	1.00	0.00	0.00	N.M.	N.M.	0.00
26		El Paraiso	1,200		I	N.M.	0.00	0.00	0.00	0.00	0.00	N.A.	N.A.	N.M.
27		Pueblo Viejo.	300	20	II	N.M.	0.00	N.M.	0.00	0.00	3.75	N.M.	0.00	0.00
28		Av. Perú.	480	20	II	0.00	0.00	0.00	3.33	0.00	2.94	N.M.	0.00	0.00
29		Chonta.	760	80	II	N.M.	0.00	0.00	7.50	0.00	1.25	N.M.	0.00	0.00
30		Peralvillo.	790	28	II	N.A.	0.00	0.00	N.A.	2.50	0.00	N.M.	N.M.	0.00
31		Zapata.	2,721	28	II	N.M.	0.00	15.00	1.25	3.75	2.13	N.M.	0.00	0.00
32		Cerro Montero.	150	23	I	N.A.	0.00	N.A.	N.A.	0.00	0.00	N.A.	N.A.	0.00
33		Humildad y Pánciencia	800	40	II	N.M.	0.00	0.00	5.00	7.50	5.00	N.M.	0.00	0.00
34		Nueva Esperanza..	240		I	N.A.	N.M.	N.M.	N.M.	0.00	N.A.	N.A.	N.A.	N.M.
35	San Bartolome I.	1,500		I	N.M.	0.00	N.M.	0.00	0.00	0.00	N.A.	N.A.	N.M.	
36	San Bartolomé II.	2,400	20	II	N.M.	0.00	0.00	1.67	0.00	0.00	N.M.	0.00	0.00	
37	San Bartolomé III.	1,700	20	II	N.M.	0.00	N.A.	N.A.	1.67	0.00	N.M.	N.M.	0.00	
38	Valdivia.	2,150	20	II	N.A.	0.00	N.M.	2.50	0.00	0.00	N.M.	N.M.	0.00	
39	Cruz Blanca.	1,200	43	II	N.M.	0.00	0.00	2.50	2.00	1.43	N.M.	N.M.	0.00	
40	Cerro Vispán.	300	40	II	N.A.	0.00	0.00	N.A.	0.00	2.50	N.M.	0.00	0.00	

Fuente: Vigilancia Entomológica - Área Salud Ambiental HRH

En el distrito de **Santa María** se realizó la vigilancia entomológica a través de inspección de viviendas, **NO** encontrando presencia del vector AEDES AEGYPTI en ninguna de sus fases.



Índice Aédico (IA) Distrito Hualmay y Carquin Al mes de Agosto 2018



N°	DISTRITO	LOCALIDADES	N° HABITANTES	VIVIENDA INSPECCIONADA	ESCENARIO	IA A DICIEMBRE	INDICES AEDICOS MESES AÑO 2018							
							ENERO	FEBRERO	MARZO	ABRIL	MAYO	JUNIO	JULIO	AGOSTO
41	Hualmay	Un 1ro de Mayo.	750	40	II	N.A.	0.00	N.A.	2.50	0.00	1.25	0.00	N.M.	0.00
42		Hualmay Sector A.	3,637	40	II	N.M.	1.45	2.50	N.M.	0.00	0.00	N.M.	N.M.	0.00
43		Hualmay Sector B.	3,071	40	II	N.M.	1.67	0.00	N.M.	2.00	0.00	N.M.	N.M.	0.00
44		Hualmay Sector C.	2,952	40	II	N.M.	0.00	0.00	3.33	1.00	0.83	N.M.	0.00	0.00
45		Hualmay Sector D.	1,296	20	II	N.M.	0.00	0.00	1.25	3.33	0.00	0.00	N.M.	0.00
46		Hualmay Sector E.	2,486	20	II	N.M.	0.00	N.A.	5.00	0.00	0.00	N.M.	N.M.	0.00
47		Hualmay Sector F.	853	20	II	N.M.	0.00	0.00	2.50	0.00	0.00	N.M.	N.M.	0.00
48		Campo Alegre.	2,000		I	N.M.	0.00	N.A.	0.00	0.00	0.00	N.A.	0.00	N.A.
49		Puquio Cano.	1,200		I	N.M.	0.00	N.M.	0.00	0.00	0.00	0.00	0.00	N.A.
50	Carquin	Carquin.	6,250	40	II	N.M.	0.00	0.00	0.00	0.50	0.00	N.M.	0.00	0.00

Fuente: Vigilancia Entomológica - Área Salud Ambiental HRH

En el distrito de **Hualmay y Carquin** se realizó la vigilancia entomológica a través de inspección de viviendas, **NO** encontrando presencia del vector AEDES AEGYPTI en ninguna de sus fases.



Índice Aédico Distrito Huaura. Al mes de Agosto 2018



N°	DISTRITO	LOCALIDADES	N° HABITANTES	VIVIENDA INSPECCIONADA	ESCENARIO	IA A DICIEMBRE	INDICES AEDICOS MESES AÑO 2018							OBSERVACION	
							ENERO	FEBRERO	MARZO	ABRIL	MAYO	JUNIO	JULIO		AGOSTO
51	Huaura	Sector I - AA.HH. 15 de Junio.	2,818	40	II	0.00	2.94	0.00	0.00	2.50	2.50	0.00	0.00	2.50	Se encontró en 1 vivienda (el vector en fase Larva y pupa).
52		Sector II - J.C.Mariategui.	2,565	20	II	0.00	0.00	0.00	5.00	3.75	3.75	3.96	0.00	5.00	Se encontró en 1 vivienda (el vector en fase Larva y pupa).
53		Sector III - Casco Urbano de Huaura	1,200	40	II	0.00	0.00	0.00	2.50	0.00	Nivel 1 (IPO) Nivel 2 (IDH) (Bajo) IA(0.0)	3.03	0.00	0.00	
54		Sector IV - El Carmen.	2,025	40	II	0.00	0.00	0.00	Nivel 2 (IPO) Nivel 3 (IDH) (Medio) IA(3.75)	2.14	0.00	1.54	0.00	0.00	
55		Sector V - El Milagro.	700	20	II	0.00	0.00	0.00	1.25	0.00	2.50	0.00	0.00	0.00	
56		Sector VI - El Socorro.	428	0	II	0.00	0.00	0.00	N.A.	2.50	1.25	0.00	N.M.	N.M.	
57		Sector VII - Los Pinos.	400	12	II	0.00	6.25	0.00	Nivel 2 (IPO) Nivel 1 (IDH) (Medio) IA(2.50)	0.00	0.00	0.00	N.M.	0.00	
58		Sector VIII - Coronel Portillo.	350	8	II	0.00	0.00	Nivel 1 (IPO) Nivel 1 (IDH) (Bajo)	Nivel 1 (IPO) Nivel 2 (IDH) (Bajo) IA(7.50)	5.00	0.00	0.00	N.M.	0.00	
59		Chacaca.	200	0	II	0.00	N.M.	5.00	0.00	0.00	2.50	N.M.	N.M.	N.M.	
60		Cañaverales.	300	0	II	0.00	N.M.	0.00	2.50	0.00	0.00	N.M.	N.M.	N.M.	

Fuente: Vigilancia Entomológica - Área Salud Ambiental HRH

En el distrito de **Huaura** se realizó la vigilancia entomológica a través de inspección de viviendas, encontrando presencia del vector **AEDES AEGYPTI** en el **SECTOR I** con un **IA de 2.6%** y en el **SECTOR II** con un **IA de 6%**.



Índice Aédico Distrito Végueta. Al mes de Agosto 2018



N°	DISTRITO	LOCALIDADES	N° HABITANTES	VIVIENDA INSPECCIONADA	ESCENARIO	IA A DICIEMBRE	INDICES AEDICOS MESES AÑO 2018							
							ENERO	FEBRERO	MARZO	ABRIL	MAYO	JUNIO	JULIO	AGOSTO
61	Vegueta	Chilampa.	780		II	N.A.	0.00	N.A.	N.A.	0.00	1.39	N.M.	N.M.	N.M.
62		San Felipe.	1,280	40	II	N.A.	0.00	N.A.	N.A.	5.00	0.00	N.M.	N.M.	0.00
63		San Martín.	480		I	N.A.	0.00	N.A.	N.A.	0.00	0.00	N.A.	N.A.	N.M.
64		Tres Piedras.	5,760	60	II	N.A.	0.00	N.A.	N.A.	0.00	0.00	N.A.	0.00	0.00
65		Santa Cruz.	720	40	II	N.A.	0.00	N.A.	N.A.	0.00	1.25	N.M.	N.M.	0.00
66		Medio Mundo.	3,360		I	N.M.	0.00	0.80	0.00	0.00	0.00	N.A.	N.A.	N.M.
67		Las Américas.	1,440	40	II	N.A.	0.00	N.A.	N.A.	2.50	1.25	0.00	N.M.	0.00
68		Expansión Urbana.	1,040		I	N.A.	0.00	N.A.	N.A.	0.00	0.00	N.A.	N.A.	N.M.
69		Primavera.	1,888		II	N.M.	0.00	0.00	0.00	3.13	1.25	N.M.	N.M.	N.M.
70		Tupac Amaru.	1,700	54	II	N.M.	0.00	1.70	4.64	0.71	1.50	N.M.	0.00	0.00
71		Mazo.	1,100		I	N.A.	0.00	N.A.	N.A.	0.00	0.00	N.A.	N.A.	N.M.
72		Mar Dorado.	150		I	N.A.	7.69	0.00	0.00	0.00	0.00	N.A.	N.A.	N.M.
73		Muralla.	280	26	II	N.M.	5.00	5.00	5.66	2.50	1.56	0.00	0.00	0.00
74		Tiroler.	160		I	N.A.	0.00	N.A.	N.A.	0.00	0.00	N.A.	N.A.	N.M.
75		La Perlita.	800		II	N.A.	0.00	0.00	N.A.	15.79	0.00	N.M.	1.41	N.M.
76		Bellavista.	1,600		II	N.A.	0.00	N.A.	N.A.	3.33	5.00	0.00	0.00	N.M.

Fuente: Vigilancia Entomológica - Área Salud Ambiental HRH

En el distrito de **Vegueta** se realizó la vigilancia entomológica a través de inspección de viviendas, **NO** encontrando presencia del vector Aedes Aegypti en ninguna de sus fases.