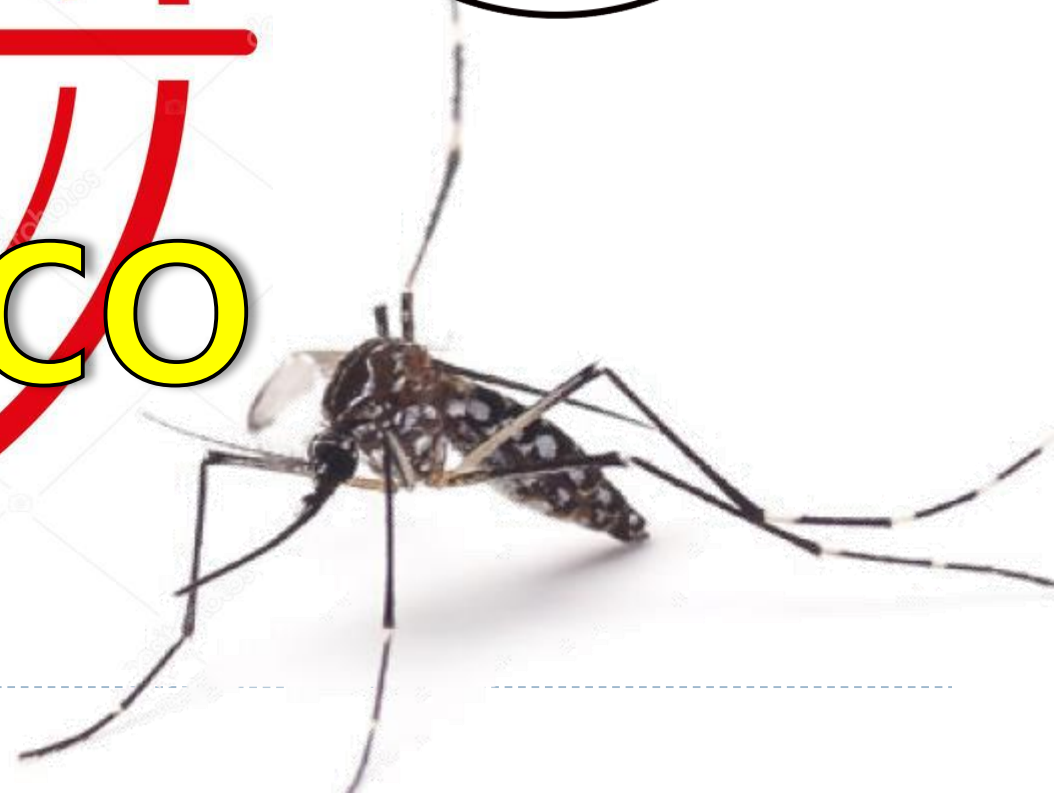


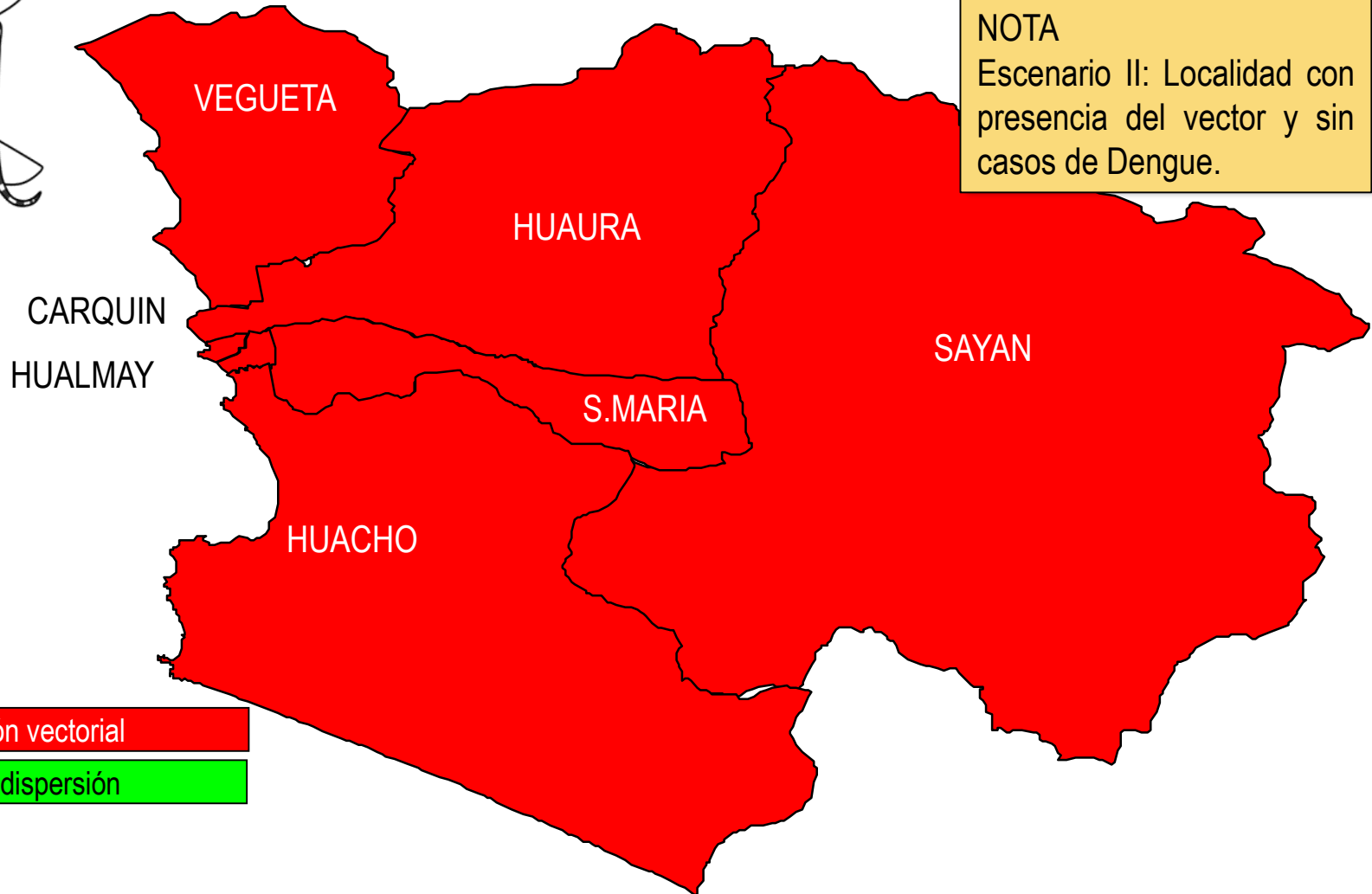
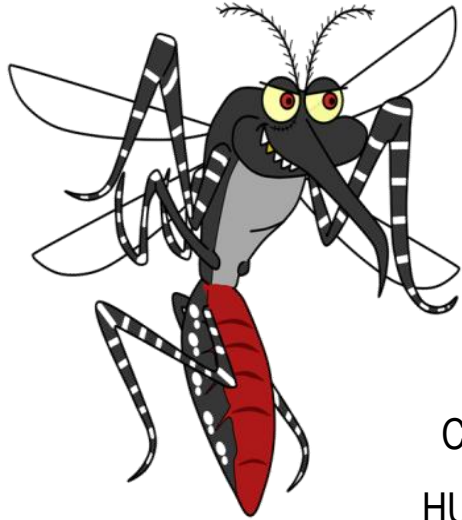
# Índice Aéutico

DICIEMBRE  
2018





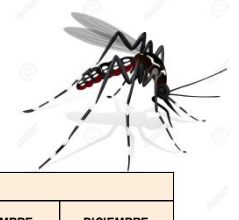
# Localidades en escenario II según Distritos de la Provincia de Huaura Diciembre 2018



- Localidades con dispersión vectorial
- Localidades en riesgo de dispersión



# Índice Aédico Distrito de Huacho al mes de Diciembre 2018



DISTRITO	LOCALIDADES	N° DE VIVIENDAS	VIVIENDA INSPECCIONADA	ESCENARIO	IA A DICIEMBRE 2017	INDICES AEDICOS MESES AÑO 2018											
						ENERO	FEBRERO	MARZO	ABRIL	MAYO	JUNIO	JULIO	AGOSTO	SETIEMBRE	OCTUBRE	NOVIEMBRE	DICIEMBRE
Huacho (Hospital)	Sector I.	1,310	46	I	0.00	0.00	Nivel 1 (IPO) Nivel 4 (IDH) (Medio) I.A.(0.00)	0.00	Nivel 1 (IPO) Nivel 2 (IDH) (Bajo) I.A.(1.00)	0.00	0.00	0.00	0.00	0.00	0.00	0.00	0.00
	Sector II.	1,055	40	II	0.00	0.00	0.00	Nivel 1 (IPO) Nivel 1 (IDH) (Bajo)	Nivel 1 (IPO) Nivel 2 (IDH) (Bajo) I.A.(0.00)	0.00	0.00	0.00	2.50	0.00	0.00	0.00	0.00
	Sector III.	690	24	II	0.00	Nivel 2 (IPO) Nivel 3 (IDH) (Medio)	Nivel 3 (IPO) Nivel 3 (IDH) (Muy Alto) I.A.(2.50)	Nivel 2 (IPO) Nivel 4 (IDH) (Muy Alto)	Nivel 2 (IPO) Nivel 3 (IDH) (Bajo) I.A.(0.00)	Nivel 1 (IPO) Nivel 2 (IDH) (Bajo) I.A.(0.00)	0.00	0.00	0.00	0.00	0.00	Nivel 2 (IPO) Nivel 3 (IDH) (Bajo) I.	Nivel 2 (IPO) Nivel 4 (IDH) (Medio). I.A.(0.00)
	Sector IV.	1,860	65	I	0.00	0.00	0.00	Nivel 1 (IPO) Nivel 3 (IDH) (Bajo)	Nivel 1 (IPO) Nivel 3 (IDH) (Medio) I.A.(0.00)	3.75	0.00	0.00	0.00	0.00	0.00	0.00	0.00
	Sector V.	2,145	80	I	0.00	0.00	0.00	0.00	2.50	0.00	0.00	0.00	0.00	0.00	0.00	0.00	0.00
	Sector VI.	1,500	60	II	Nivel 1 (IPO) Nivel 4 (IDH) (Muy Alto)	0.00	Nivel 2 (IPO) Nivel 4 (IDH) (Muy Alto) I.A.(0.00)	Nivel 2 (IPO) Nivel 4 (IDH) (Muy Alto)	Nivel 2 (IPO) Nivel 3 (IDH) (Muy Alto) I.A.(0.00)	Nivel 1 (IPO) Nivel 2 (IDH) (Bajo) I.A.(3.33)	Nivel 1 (IPO) Nivel 2 (IDH) (Bajo) I.	Nivel 1 (IPO) Nivel 2 (IDH) (Bajo) I.	0.00	0.00	Nivel 1 (IPO) Nivel 2 (IDH) (Bajo) I.	Nivel 1 (IPO) Nivel 2 (IDH) (Bajo) I.A.(0.57)	0.57
	Sector VII.	2,060	80	I	0.00	0.00	Nivel 1 (IPO) Nivel 1 (IDH) (Bajo) I.A.(0.00)	Nivel 1 (IPO) Nivel 4 (IDH) (Medio)	Nivel 1 (IPO) Nivel 2 (IDH) (Bajo) I.A.(0.00)	0.00	Nivel 1 (IPO) Nivel 3 (IDH) (Bajo) I.	0.00	0.00	0.00	0.00	0.00	0.00

Fuente: Vigilancia Entomológica - Área Salud Ambiental HRH

La localidad de Huacho realiza la vigilancia con ovitrampas por lo que se cuenta con un total de **95 ovitrampas**; en el mes de Diciembre se encontró 2 ovitrampas positivas con presencia de 63 huevos en el **sector III**, así mismo se realizó la vigilancia entomológica a través de inspección de viviendas, encontrando presencia del vector Aedes Aegypti en el Sector VI alcanzando un **IA de 0.57%**.

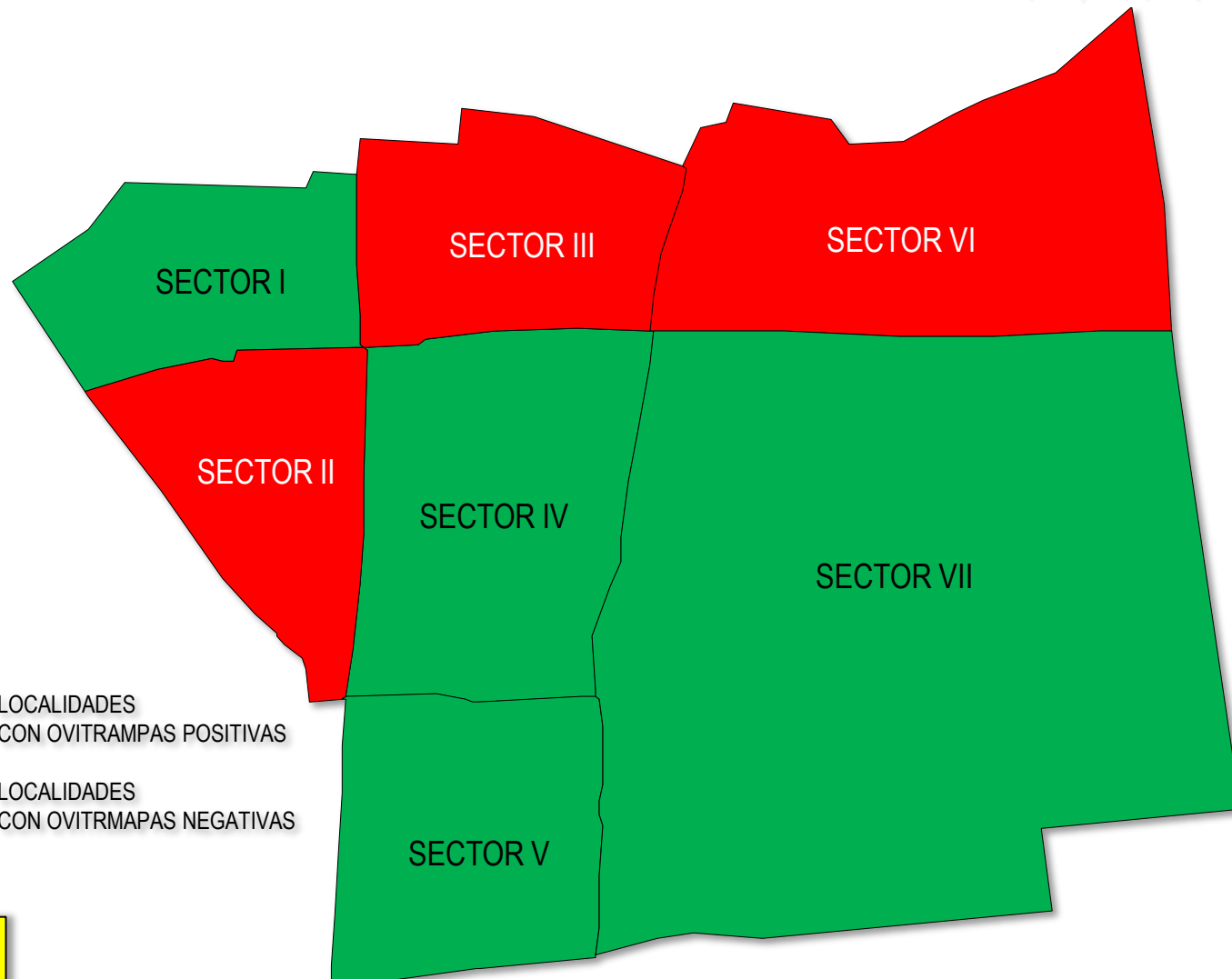


# IPO Distrito de Huacho al mes Diciembre 2018



Clasificación de los niveles de  
R.E. (Riesgo Entomológico)

Clasificación	Nº huevos
Bajo	0 - < 5
Medio	> 60 - < 120
Alto	> 120 - < 150
Muy Alto	> 150



NOTA  
IPO: Índice de Positividad de Ovitrampa



# Índice Aédico (IA) Distrito Santa María

## Al mes de Diciembre 2018



DISTRITO	LOCALIDADES	N° DE VIVIENDAS	VIVIENDA INSPECCIONADA	ESCENARIO	IA A DICIEMBRE 2017	INDICES AEDICOS MESES AÑO 2018												
						ENERO	FEBRERO	MARZO	ABRIL	MAYO	JUNIO	JULIO	AGOSTO	SETIEMBRE	OCTUBRE	NOVIEMBRE	DICIEMBRE	
Santa María	Los Angeles.	257	20	I	N.A.	0.00	N.A.	N.A.	0.00	0.00	N.A.	N.A.	N.M.	0.00	0.00	N.A.	0.00	
	San Marcos.	263	20	I	N.A.	0.00	N.A.	N.A.	0.00	0.00	N.A.	N.A.	N.M.	0.00	0.00	N.A.	0.00	
	Ollanta Humala.	180	20	I	N.A.	0.00	N.A.	N.A.	2.50	0.00	N.M.	N.M.	0.00	0.00	0.00	N.A.	0.00	
	Cerro Colorado.	40	20	I	N.A.	0.00	N.A.	N.A.	0.00	0.00	N.A.	0.00	N.A.	0.00	N.A.	N.A.	0.00	
	La Ponderosa.	37	20	I	0.00	0.00	N.A.	N.A.	0.00	0.00	N.A.	N.A.	N.M.	0.00	N.A.	0.00	0.00	
	San Judas Tadeo.	170	20	I	N.M.	0.00	0.00	N.M.	0.00	0.00	N.M.	N.M.	0.00	0.00	0.00	0.00	0.00	0.00
	Sol y Mar.	103	20	I	N.A.	0.00	N.A.	N.A.	0.00	0.00	N.A.	N.A.	N.M.	0.00	0.00	N.A.	0.00	0.00
	Alfa Omega.	397	25	I	N.A.	0.00	N.A.	N.A.	0.00	0.00	N.A.	N.A.	N.M.	0.00	0.00	N.A.	0.00	0.00
	Villa Mar.	53	20	I	N.A.	0.00	0.00	N.A.	0.00	0.00	N.A.	N.A.	N.M.	0.00	N.A.	0.00	0.00	0.00
	Villa Segunda Etapa.	40	20	I	N.A.	0.00	0.00	N.A.	N.A.	0.00	N.A.	N.A.	N.M.	N.M.	0.00	N.A.	0.00	0.00
	Los Pinos.	143	20	I	N.A.	0.00	0.00	1.00	0.00	0.00	N.M.	N.M.	0.00	0.00	0.00	0.00	N.A.	0.00
	El Paraiso	300	20	I	N.M.	0.00	0.00	0.00	0.00	0.00	N.A.	N.A.	N.M.	0.00	N.A.	0.00	0.00	0.00
	Pueblo Viejo.	75	20	I	N.M.	0.00	N.M.	0.00	0.00	0.00	3.75	N.M.	0.00	N.M.	0.00	0.00	0.00	0.00
	Av. Perú.	120	20	I	0.00	0.00	0.00	3.33	0.00	2.94	N.M.	0.00	0.00	0.00	0.00	N.A.	0.00	0.00
	Chonta.	152	20	I	N.M.	0.00	0.00	7.50	0.00	1.25	N.M.	0.00	0.00	0.00	0.00	N.A.	0.00	0.00
	Peralvillo.	158	20	I	N.A.	0.00	0.00	N.A.	2.50	0.00	N.M.	N.M.	0.00	0.00	0.00	0.00	0.00	0.00
	Zapata.	544	40	I	N.M.	0.00	15.00	1.25	3.75	2.13	N.M.	0.00	0.00	0.00	0.00	0.00	0.00	0.00
	Cerro Montero.	30	20	I	N.A.	0.00	N.A.	N.A.	0.00	0.00	N.A.	N.A.	0.00	0.00	0.00	0.00	0.00	0.00
	Humildad y Páncencia	200	20	II	N.M.	0.00	0.00	5.00	7.50	5.00	N.M.	0.00	0.00	0.00	0.00	5.00	0.00	0.00
	Nueva Esperanza..	60	20	I	N.A.	N.M.	N.M.	N.M.	0.00	N.A.	N.A.	N.A.	N.M.	0.00	N.A.	N.A.	0.00	0.00
	San Bartolome I.	375	25	I	N.M.	0.00	N.M.	0.00	0.00	0.00	N.A.	N.A.	N.M.	0.00	0.00	N.A.	0.00	0.00
	San Bartolomé II.	600	60	II	N.M.	0.00	0.00	1.67	0.00	0.00	N.M.	0.00	0.00	0.00	0.00	0.00	5.00	0.00
	San Bartolomé III.	425	27	I	N.M.	0.00	N.A.	N.A.	1.67	0.00	N.M.	N.M.	0.00	0.00	0.00	0.00	0.00	0.00
Valdivia.	538	20	I	N.A.	0.00	N.M.	2.50	0.00	0.00	N.M.	N.M.	0.00	0.00	0.00	0.00	0.00	0.00	
Cruz Blanca.	300	20	II	N.M.	0.00	0.00	2.50	2.00	1.43	N.M.	N.M.	0.00	0.00	0.00	3.33	5.00	5.00	
Cerro Vispán.	70	20	I	N.A.	0.00	0.00	N.A.	0.00	2.50	N.M.	0.00	0.00	2.50	0.00	0.00	0.00	0.00	

Fuente: Vigilancia Entomológica - Área Salud Ambiental HRH

En el distrito de **Santa María** se realizó la vigilancia entomológica a través de inspección de viviendas, encontrando presencia del vector **Aedes Aegypti** en la localidad de **Cruz Blanca** alcanzando un IA de **5%**.



# Índice Aédico (IA) Distrito Hualmay y Carquin

## Al mes de Diciembre 2018



DISTRITO	LOCALIDADES	N° DE VIVIENDAS	VIVIENDA INSPECCIONADA	ESCENARIO	IA A DICIEMBRE 2017	INDICES AEDICOS MESES AÑO 2018											
						ENERO	FEBRERO	MARZO	ABRIL	MAYO	JUNIO	JULIO	AGOSTO	SETIEMBRE	OCTUBRE	NOVIEMBRE	DICIEMBRE
Hualmay	Un 1ro de Mayo.	150	20	I	N.A.	0.00	N.A.	2.50	0.00	1.25	0.00	N.M.	0.00	0.00	0.00	0.00	0.00
	Hualmay Sector A.	727	70	II	N.M.	1.45	2.50	N.M.	0.00	0.00	N.M.	N.M.	0.00	0.52	0.00	0.00	1.43
	Hualmay Sector B.	614	60	II	N.M.	1.67	0.00	N.M.	2.00	0.00	N.M.	N.M.	0.00	0.00	N.M.	0.00	0.00
	Hualmay Sector C.	590	60	I	N.M.	0.00	0.00	3.33	1.00	0.83	N.M.	0.00	0.00	0.00	N.A.	N.A.	0.00
	Hualmay Sector D.	259	24	I	N.M.	0.00	0.00	1.25	3.33	0.00	0.00	N.M.	0.00	0.00	0.00	0.00	0.00
	Hualmay Sector E.	497	47	I	N.M.	0.00	N.A.	5.00	0.00	0.00	N.M.	N.M.	0.00	0.00	0.00	N.A.	0.00
	Hualmay Sector F.	171	20	I	N.M.	0.00	0.00	2.50	0.00	0.00	N.M.	N.M.	0.00	0.00	0.00	N.A.	0.00
	Campo Alegre.	500	46	I	N.M.	0.00	N.A.	0.00	0.00	0.00	N.A.	0.00	N.A.	N.A.	0.00	N.A.	0.00
	Puquio Cano.	300	30	I	N.M.	0.00	N.M.	0.00	0.00	0.00	0.00	0.00	N.A.	N.A.	N.M.	0.00	0.00
Carquin	Carquin.	1,250	305	II	N.M.	0.00	0.00	0.00	0.50	0.00	N.M.	0.00	0.00	0.00	N.A.	N.A.	0.66

Fuente: Vigilancia Entomológica - Área Salud Ambiental HRH

En el distrito de **Hualmay** se realizó la vigilancia entomológica a través de inspección de viviendas, encontrando presencia del vector **Aedes Aegypti** en la localidad de **Sector A** alcanzando un IA de **1.43%**.

En el distrito de **Carquin** se realizó la vigilancia entomológica a través de inspección de viviendas, encontrando presencia del vector **Aedes Aegypti** en la localidad de **Carquin** alcanzando un IA de **0.66%**.



# Índice Aédico Distrito Huaura. Al mes de Diciembre 2018



DISTRITO	LOCALIDADES	N° DE VIVIENDAS	VIVIENDA INSPECCIONADA	ESCENARIO	IA A DICIEMBRE 2017	INDICES AEDICOS MESES AÑO 2018												
						ENERO	FEBRERO	MARZO	ABRIL	MAYO	JUNIO	JULIO	AGOSTO	SETIEMBRE	OCTUBRE	NOVIEMBRE	DICIEMBRE	
Huaura	Sector I - AA.HH. 15 de Junio.	563	88	I	0.00	2.94	0.00	0.00	2.50	2.50	0.00	0.00	2.50	0.00	0.00	0.00	0.00	
	Sector II - J.C.Mariategui.	513	80	II	0.00	0.00	0.00	5.00	3.75	3.75	3.96	0.00	5.00	5.00	0.00	0.00	0.00	
	Sector III - Casco Urbano de Huaura.	300	46	I	0.00	0.00	0.00	2.50	0.00	Nivel 1 (IPO) Nivel 2 (IDH) (Bajo) IA(0.0)	3.03	0.00	0.00	0.00	0.00	0.00	0.00	
	Sector IV - El Carmen.	405	72	II	0.00	0.00	0.00	Nivel 2 (IPO) Nivel 3 (IDH) (Medio) IA(3.75)	2.14	0.00	1.54	0.00	0.00	2.50	0.00	2.50	0.00	
	Sector V - El Milagro.	140	21	I	0.00	0.00	0.00	1.25	0.00	2.50	0.00	0.00	0.00	0.00	0.00	0.00	0.00	
	Sector VI - El Socorro.	107	20	I	0.00	0.00	0.00	0.00	2.50	1.25	0.00	0.00	0.00	0.00	0.00	0.00	0.00	
	Sector VII - Los Pinos.	80	40	II	0.00	6.25	0.00	Nivel 2 (IPO) Nivel 1 (IDH) (Medio) IA(2.50)	0.00	0.00	0.00	0.00	0.00	0.00	0.00	0.00	0.00	2.50
	Sector VIII - Coronel Portillo.	70	0	I	0.00	0.00	0.00	Nivel 1 (IPO) Nivel 1 (IDH) (Bajo)	Nivel 1 (IPO) Nivel 2 (IDH) (Bajo) IA(7.50)	5.00	0.00	0.00	0.00	0.00	0.00	0.00	0.00	N.A.
	Chacaca.	40	0	I	0.00	N.M.	5.00	0.00	0.00	2.50	N.M.	N.M.	N.M.	0.00	0.00	0.00	N.A.	
	Cañaverales.	60	0	I	0.00	N.M.	0.00	2.50	0.00	0.00	N.M.	N.M.	N.M.	0.00	0.00	0.00	N.A.	

Fuente: Vigilancia Entomológica - Área Salud Ambiental HRH

En el distrito de **Huaura** se realizó la vigilancia entomológica a través de inspección de viviendas, encontrando presencia del vector **Aedes Aegypti** en la localidad de **Los Pinos** alcanzando un IA de **2.5%**.

# Índice Aédico Distrito Végueta. Al mes de Diciembre 2018



DISTRITO	LOCALIDADES	N° DE VIVIENDAS	VIVIENDA INSPECCIONADA	ESCENARIO	IA A DICIEMBRE 2017	INDICES AEDICOS MESES AÑO 2018											
						ENERO	FEBRERO	MARZO	ABRIL	MAYO	JUNIO	JULIO	AGOSTO	SETIEMBRE	OCTUBRE	NOVIEMBRE	DICIEMBRE
Vegueta	Chilampa.	195	20	I	N.A.	0.00	N.A.	N.A.	0.00	1.39	N.M.	N.M.	N.M.	N.M.	0.00	0.00	0.00
	San Felipe.	320	21	II	N.A.	0.00	N.A.	N.A.	5.00	0.00	N.M.	N.M.	0.00	0.00	0.00	0.00	4.76
	San Martín.	120	20	I	N.A.	0.00	N.A.	N.A.	0.00	0.00	N.A.	N.A.	N.M.	N.M.	0.00	N.A.	0.00
	Tres Piedras.	1,440	100	I	N.A.	0.00	N.A.	N.A.	0.00	0.00	N.A.	0.00	0.00	0.00	0.00	N.A.	0.00
	Santa Cruz.	180	20	I	N.A.	0.00	N.A.	N.A.	0.00	1.25	N.M.	N.M.	0.00	0.00	0.00	0.00	0.00
	Medio Mundo.	840	60	I	N.M.	0.00	0.80	0.00	0.00	0.00	N.A.	N.A.	N.M.	0.00	0.00	0.00	0.00
	Las Américas.	360	24	I	N.A.	0.00	N.A.	N.A.	2.50	1.25	0.00	N.M.	0.00	5.00	0.00	0.00	0.00
	Expansión Urbana.	260	20	I	N.A.	0.00	N.A.	N.A.	0.00	0.00	N.A.	N.A.	N.M.	0.00	N.A.	N.A.	0.00
	Primavera.	378	25	I	N.M.	0.00	0.00	0.00	3.13	1.25	N.M.	N.M.	N.M.	0.00	0.00	0.00	0.00
	Tupac Amaru.	425	40	I	N.M.	0.00	1.70	4.64	0.71	1.50	N.M.	0.00	N.M.	0.00	0.00	0.00	0.00
	Mazo.	220	20	I	N.A.	0.00	N.A.	N.A.	0.00	0.00	N.A.	N.A.	N.M.	N.M.	0.00	N.A.	0.00
	Mar Dorado.	38	20	I	N.A.	7.69	0.00	0.00	0.00	0.00	N.A.	N.A.	N.M.	N.M.	0.00	N.A.	0.00
	Muralla.	70	20	I	N.M.	5.00	5.00	5.66	2.50	1.56	0.00	0.00	N.M.	0.00	0.00	0.00	0.00
	Tiroler.	40	20	I	N.A.	0.00	N.A.	N.A.	0.00	0.00	N.A.	N.A.	N.M.	N.M.	0.00	N.A.	0.00
	La Perilita.	200	20	I	N.A.	0.00	0.00	N.A.	15.79	0.00	N.M.	1.41	N.M.	0.00	0.00	0.00	0.00
	Bellavista.	400	26	I	N.A.	0.00	N.A.	N.A.	3.33	5.00	0.00	0.00	N.M.	0.00	0.00	0.00	0.00

Fuente: Vigilancia Entomológica - Área Salud Ambiental HRH

En el distrito de **Vegueta** se realizó la vigilancia entomológica a través de inspección de viviendas, encontrando presencia del vector Aedes Aegypti en la localidad de **San Felipe** alcanzando un IA de **4.76%**.





# Índice Aédico Distrito Sayán. Al mes de Diciembre 2018



DISTRITO	LOCALIDADES	N° DE VIVIENDAS	VIVIENDA INSPECCIONADA	ESCENARIO	IA A DICIEMBRE 2017	INDICES AEDICOS MESES AÑO 2018											
						ENERO	FEBRERO	MARZO	ABRIL	MAYO	JUNIO	JULIO	AGOSTO	SETEMBRE	OCTUBRE	NOVIEMBRE	DICIEMBRE
Sayán	Sayan	1,926	120	I		N.A.	N.A.	0.00	0.00	N.A.	N.A.	N.M.	N.M.	N.M.	N.M.	N.M.	0.00
	Andahuasi	704	75	I		N.A.	N.A.	0.00	0.00	N.A.	N.A.	N.M.	N.M.	N.M.	N.M.	N.M.	0.00
	Cañas	20	20	I		N.A.	N.A.	0.00	N.A.	N.A.	N.A.	N.M.	N.M.	N.M.	N.M.	N.M.	0.00
	17 de Enero	150	30	II		N.A.	N.A.	0.00	0.00	N.A.	N.A.	N.M.	N.M.	N.M.	N.M.	N.M.	3.33
	9 de Octubre.	449	87	I	N.A.	0.00	N.A.	N.A.	0.00	N.A.	N.A.	N.M.	N.M.	0.00	N.A.	N.A.	0.00
	La Villa.	535	104	I	N.A.	0.00	N.A.	N.A.	0.00	N.A.	N.A.	N.M.	N.M.	0.00	N.A.	N.A.	0.00
	La Merced.	288	60	I	N.A.	0.00	N.A.	N.A.	0.00	N.A.	N.A.	N.M.	N.M.	0.00	N.A.	N.A.	0.00
	Casa Blanca.	184	40	I	N.A.	0.00	N.A.	N.A.	0.00	N.A.	N.A.	N.M.	N.M.	0.00	N.A.	N.A.	0.00
	Twinza.	100	0	I	N.A.	0.00	N.A.	N.A.	0.00	N.A.	N.A.	N.M.	N.M.	0.00	N.A.	N.A.	N.M.
	El Ahorcado.	37	0	I	N.A.	0.00	N.A.	N.A.	0.00	N.A.	N.A.	N.M.	N.M.	0.00	N.A.	N.A.	N.M.

Fuente: Vigilancia Entomológica - Área Salud Ambiental HRH

En el distrito de **Sayán** se realizó la vigilancia entomológica a través de inspección de viviendas, encontrando presencia del vector Aedes Aegypti en la localidad de **17 de Enero** alcanzando un IA de **3.33%**.