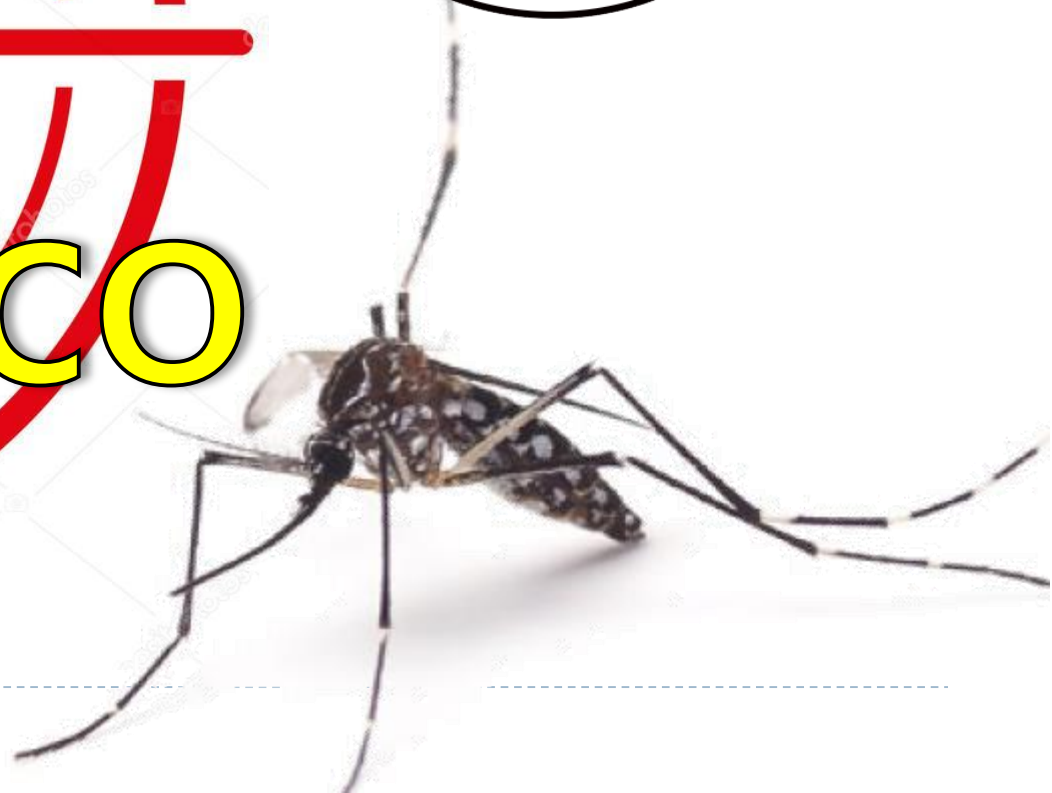


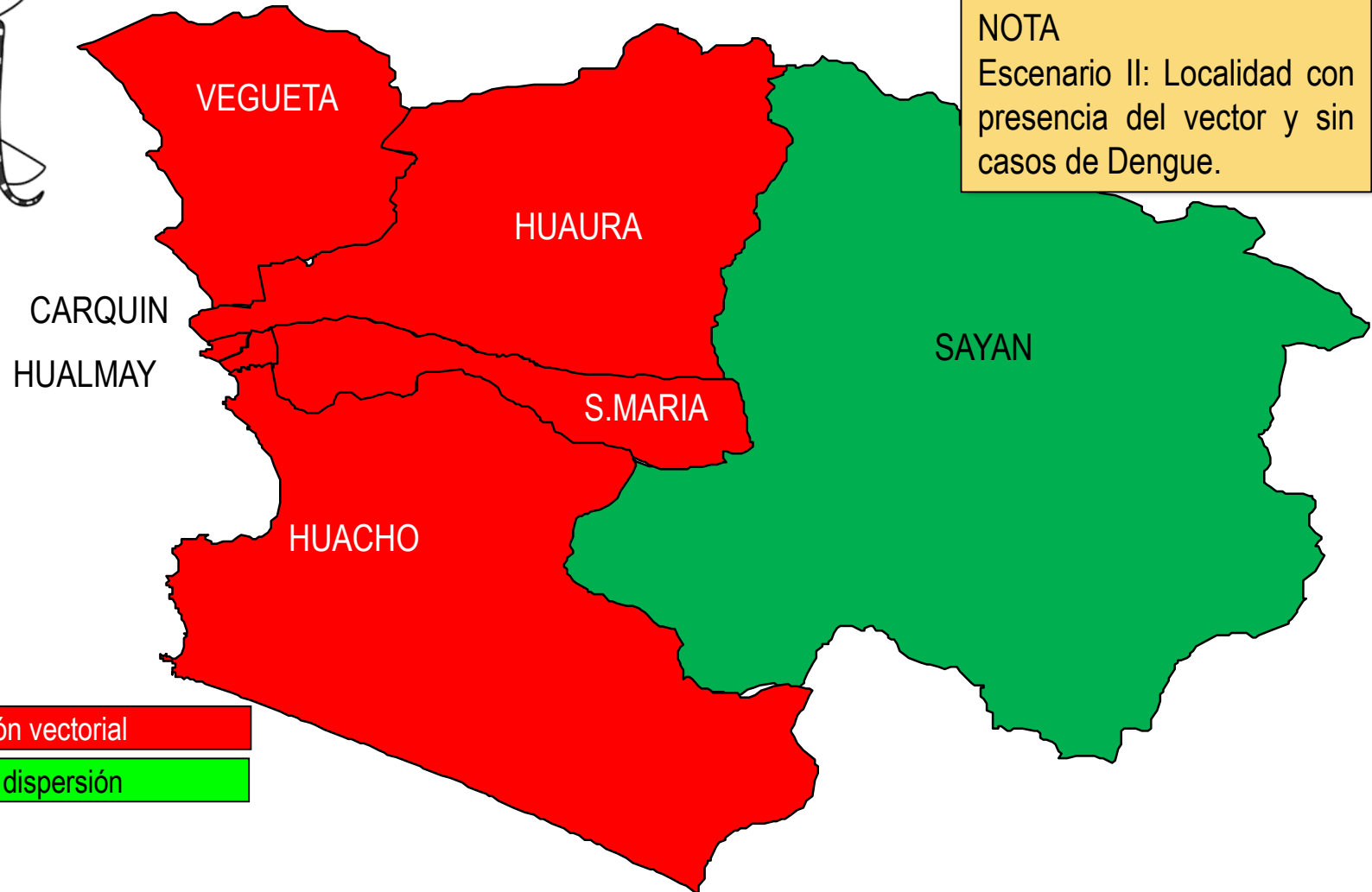
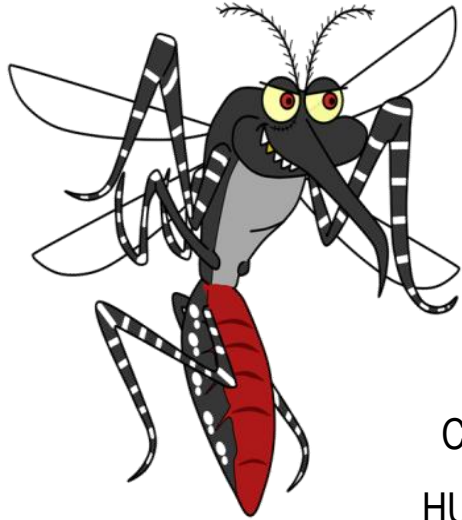
Índice Aéutico

JULIO
2018





Localidades en escenario II según Distritos de la Provincia de Huaura Julio 2018





Índice Aédico Distrito de Huacho al mes de Julio 2018



DISTRITO	LOCALIDADES	VIVIENDA INSPECCIONADA	ESCENARIO	IA A DICIEMBRE 2017	INDICES AEDICOS MESES AÑO 2018							OBSERVACION	
					ENERO	FEBRERO	MARZO	ABRIL	MAYO	JUNIO	JULIO		
Huacho (Hospital)	Sector I.	40	II	0.00	0.00	Nivel 1 (IPO) Nivel 4 (IDH) (Medio) I.A.(0.00)	0.00	Nivel 1 (IPO) Nivel 2 (IDH) (Bajo) I.A.(1.00)	0.00	0.00	0.00		
	Sector II.	19	II	0.00	0.00	0.00	Nivel 1 (IPO) Nivel 1 (IDH) (Bajo)	Nivel 1 (IPO) Nivel 2 (IDH) (Bajo) I.A.(0.00)	0.00	0.00	0.00		
	Sector III.	0	II	0.00	Nivel 2 (IPO) Nivel 3 (IDH) (Medio)	Nivel 3 (IPO) Nivel 3 (IDH) (Muy Alto) I.A.(2.50)	Nivel 2 (IPO) Nivel 4 (IDH) (Muy Alto)	Nivel 2 (IPO) Nivel 3 (IDH) (Bajo) I.A.(0.00)	Nivel 1 (IPO) Nivel 2 (IDH) (Bajo) I.A.(0.00)	0.00	0.00		
	Sector IV.	0	II	0.00	0.00	0.00	Nivel 1 (IPO) Nivel 3 (IDH) (Bajo)	Nivel 1 (IPO) Nivel 3 (IDH) (Medio) I.A.(0.00)	3.75	0.00	0.00		
	Sector V.	20	II	0.00	0.00	0.00	0.00	2.50	0.00	0.00	0.00		
	Sector VI.	0	II	Nivel 1 (IPO) Nivel 4 (IDH) (Muy Alto)	0.00	Nivel 2 (IPO) Nivel 4 (IDH) (Muy Alto) I.A.(0.00)	Nivel 2 (IPO) Nivel 4 (IDH) (Muy Alto)	Nivel 2 (IPO) Nivel 3 (IDH) (Muy Alto) I.A.(0.00)	Nivel 1 (IPO) Nivel 2 (IDH) (Bajo) I.A.(3.33)	Nivel 1 (IPO) Nivel 2 (IDH) (Bajo) I.	Nivel 1 (IPO) Nivel 2 (IDH) (Bajo) I.		-Julio: 1 ovitrampa positiva (13 h). IPO: 1.33%. Se realizo control larvario.
	Sector VII.	0	II	0.00	0.00	Nivel 1 (IPO) Nivel 1 (IDH) (Bajo) I.A.(0.00)	Nivel 1 (IPO) Nivel 4 (IDH) (Medio)	Nivel 1 (IPO) Nivel 2 (IDH) (Bajo) I.A.(0.00)	0.00	Nivel 1 (IPO) Nivel 3 (IDH) (Bajo) I.	0.00		

Fuente: Vigilancia Entomológica - Área Salud Ambiental HRH

La localidad de Huacho realiza la vigilancia con ovitrampas por lo que se cuenta con un total de **95 ovitrampas**; en el mes de Junio se encontró 1 ovitrampa positiva con presencia de 13 huevos en el **sector VI**.

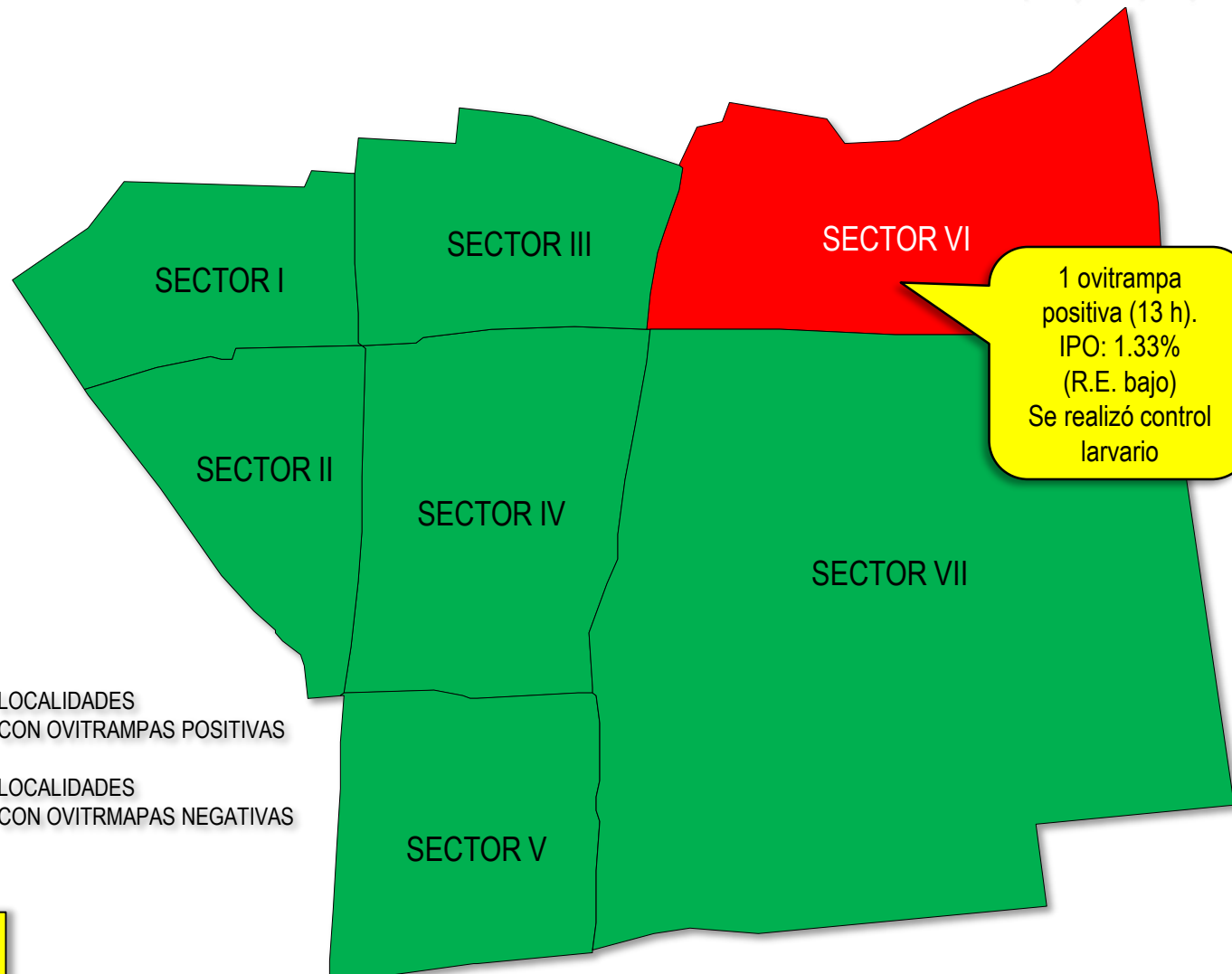


IPO Distrito de Huacho al mes Julio 2018



Clasificación de los niveles de R.E. (Riesgo Entomológico)

Clasificación	Nº huevos
Bajo	0 - < 5
Medio	> 60 - < 120
Alto	> 120 - < 150
Muy Alto	> 150



NOTA
IPO: Índice de Positividad de Ovitrapa



Índice Aédico (IA) Distrito Santa María

Al mes de Julio 2018



DISTRITO	LOCALIDADES	VIVIENDA INSPECCIONADA	ESCENARIO	IA A DICIEMBRE 2017	INDICES AEDICOS MESES AÑO 2018							OBSERVACION
					ENERO	FEBRERO	MARZO	ABRIL	MAYO	JUNIO	JULIO	
Santa María	Los Angeles.	0	I	N.A.	0.00	N.A.	N.A.	0.00	0.00	N.A.	N.A.	
	San Marcos.	0	I	N.A.	0.00	N.A.	N.A.	0.00	0.00	N.A.	N.A.	
	Ollanta Humala.	0	II	N.A.	0.00	N.A.	N.A.	2.50	0.00	N.M.	N.M.	
	Cerro Colorado.	20	I	N.A.	0.00	N.A.	N.A.	0.00	0.00	N.A.	0.00	
	La Ponderosa.	0	I	0.00	0.00	N.A.	N.A.	0.00	0.00	N.A.	N.A.	
	San Judas Tadeo.	0	II	N.M.	0.00	0.00	N.M.	0.00	0.00	N.M.	N.M.	
	Sol y Mar.	0	I	N.A.	0.00	N.A.	N.A.	0.00	0.00	N.A.	N.A.	
	Alfa Omega.	0	I	N.A.	0.00	N.A.	N.A.	0.00	0.00	N.A.	N.A.	
	Villa Mar.	0	I	N.A.	0.00	0.00	N.A.	0.00	0.00	N.A.	N.A.	
	Villa Segunda Etapa.	0	I	N.A.	0.00	0.00	N.A.	N.A.	0.00	N.A.	N.A.	
	Los Pinos.	0	II	N.A.	0.00	0.00	1.00	0.00	0.00	N.M.	N.M.	
	El Paraiso	0	I	N.M.	0.00	0.00	0.00	0.00	0.00	N.A.	N.A.	
	Pueblo Viejo.	20	II	N.M.	0.00	N.M.	0.00	0.00	3.75	N.M.	0.00	
	Av. Perú.	33	II	0.00	0.00	0.00	3.33	0.00	2.94	N.M.	0.00	
	Chonta.	26	II	N.M.	0.00	0.00	7.50	0.00	1.25	N.M.	0.00	
	Peralvillo.	0	II	N.A.	0.00	0.00	N.A.	2.50	0.00	N.M.	N.M.	
	Zapata.	20	II	N.M.	0.00	15.00	1.25	3.75	2.13	N.M.	0.00	
	Cerro Montero.	0	I	N.A.	0.00	N.A.	N.A.	0.00	0.00	N.A.	N.A.	
	Humildad y Páncencia	20	II	N.M.	0.00	0.00	5.00	7.50	5.00	N.M.	0.00	
	Nueva Esperanza..	0	I	N.A.	N.M.	N.M.	N.M.	0.00	N.A.	N.A.	N.A.	
	San Bartolome I.	0	I	N.M.	0.00	N.M.	0.00	0.00	0.00	N.A.	N.A.	
	San Bartolomé II.	20	II	N.M.	0.00	0.00	1.67	0.00	0.00	N.M.	0.00	
	San Bartolomé III.	0	II	N.M.	0.00	N.A.	N.A.	1.67	0.00	N.M.	N.M.	
Valdivia.	0	II	N.A.	0.00	N.M.	2.50	0.00	0.00	N.M.	N.M.		
Cruz Blanca.	0	II	N.M.	0.00	0.00	2.50	2.00	1.43	N.M.	N.M.		
Cerro Vispán.	20	II	N.A.	0.00	0.00	N.A.	0.00	2.50	N.M.	0.00		

Fuente: Vigilancia Entomológica - Área Salud Ambiental HRH

En el distrito de **Santa María** se realizó la vigilancia entomológica a través de inspección de viviendas, **NO** encontrando presencia del vector AEDES AEGYPTI en ninguna de sus fases.



Índice Aédico (IA) Distrito Hualmay y Carquin Al mes de Julio 2018



DISTRITO	LOCALIDADES	VIVIENDA INSPECCIONADA	ESCENARIO	IA A DICIEMBRE 2017	INDICES AEDICOS MESES AÑO 2018							OBSERVACION
					ENERO	FEBRERO	MARZO	ABRIL	MAYO	JUNIO	JULIO	
Hualmay	Un 1ro de Mayo.	0	II	N.A.	0.00	N.A.	2.50	0.00	1.25	0.00	N.M.	
	Hualmay Sector A.	0	II	N.M.	1.45	2.50	N.M.	0.00	0.00	N.M.	N.M.	
	Hualmay Sector B.	0	II	N.M.	1.67	0.00	N.M.	2.00	0.00	N.M.	N.M.	
	Hualmay Sector C.	46	II	N.M.	0.00	0.00	3.33	1.00	0.83	N.M.	0.00	
	Hualmay Sector D.	0	II	N.M.	0.00	0.00	1.25	3.33	0.00	0.00	N.M.	
	Hualmay Sector E.	0	II	N.M.	0.00	N.A.	5.00	0.00	0.00	N.M.	N.M.	
	Hualmay Sector F.	0	II	N.M.	0.00	0.00	2.50	0.00	0.00	N.M.	N.M.	
	Campo Alegre.	50	I	N.M.	0.00	N.A.	0.00	0.00	0.00	N.A.	0.00	
Puquio Cano.	20	I	N.M.	0.00	N.M.	0.00	0.00	0.00	0.00	0.00		
Carquin	Carquin.	85	II	N.M.	0.00	0.00	0.00	0.50	0.00	N.M.	0.00	

Fuente: Vigilancia Entomológica - Área Salud Ambiental HRH

En el distrito de **Hualmay y Carquin** se realizó la vigilancia entomológica a través de inspección de viviendas, **NO** encontrando presencia del vector **Aedes Aegypti** en ninguna de sus fases.



Índice Aédico Distrito Huaura. Al mes de Julio 2018



DISTRITO	LOCALIDADES	VIVIENDA INSPECCIONADA	ESCENARIO	IA A DICIEMBRE 2017	INDICES AEDICOS MESES AÑO 2018							OBSERVACION	
					ENERO	FEBRERO	MARZO	ABRIL	MAYO	JUNIO	JULIO		
Huaura	Sector I - AA.HH. 15 de Ju	0	II	0.00	2.94	0.00	0.00	2.50	2.50	0.00	0.00		
	Sector II - J.C.Mariategui.	0	II	0.00	0.00	0.00	5.00	3.75	3.75	3.96	0.00		
	Sector III - Casco Urbano	0	II	0.00	0.00	0.00	2.50	0.00	Nivel 1 (IPO) Nivel 2 (DH)	3.03	0.00		
	Sector IV - El Carmen.	0	II	0.00	0.00	0.00	Nivel 2 (IPO) Nivel 3 (DH)	2.14	0.00	1.54	0.00		
	Sector V - El Milagro.	0	II	0.00	0.00	0.00	1.25	0.00	2.50	0.00	0.00		
	Sector VI - El Socorro.	0	II	0.00	0.00	0.00	N.A.	2.50	1.25	0.00	N.M.		
	Sector VII - Los Pinos.	0	II	0.00	6.25	0.00	Nivel 2 (IPO) Nivel 1 (DH)	0.00	0.00	0.00	0.00	N.M.	
	Sector VIII - Coronel Portillo	0	II	0.00	0.00	Nivel 1 (IPO) Nivel 1 (DH)	Nivel 1 (IPO) Nivel 2 (DH)	5.00	0.00	0.00	0.00	N.M.	
	Chacaca.	0	II	0.00	N.M	5.00	0.00	0.00	2.50	N.M.	N.M.		
	Cañaverales.	0	II	0.00	N.M	0.00	2.50	0.00	0.00	N.M.	N.M.		

Fuente: Vigilancia Entomológica - Área Salud Ambiental HRH

En el distrito de **Huaura** se realizó la vigilancia entomológica a través de inspección de viviendas, **NO** encontrando presencia del vector Aedes Aegypti en ninguna de sus fases.



Índice Aédico Distrito Végueta. Al mes de Julio 2018



DISTRITO	LOCALIDADES	VIVIENDA INSPECCIONADA	ESCENARIO	IA A DICIEMBRE 2017	INDICES AEDICOS MESES AÑO 2018							OBSERVACION
					ENERO	FEBRERO	MARZO	ABRIL	MAYO	JUNIO	JULIO	
Vegueta	Chilampa.	0	II	N.A.	0.00	N.A.	N.A.	0.00	1.39	N.M.	N.M.	
	San Felipe.	0	II	N.A.	0.00	N.A.	N.A.	5.00	0.00	N.M.	N.M.	
	San Martín.	0	I	N.A.	0.00	N.A.	N.A.	0.00	0.00	N.A.	N.A.	
	Tres Piedras.	6	II	N.A.	0.00	N.A.	N.A.	0.00	0.00	N.A.	0.00	
	Santa Cruz.	0	II	N.A.	0.00	N.A.	N.A.	0.00	1.25	N.M.	N.M.	
	Medio Mundo.	0	I	N.M.	0.00	0.80	0.00	0.00	0.00	N.A.	N.A.	
	Las Américas.	0	II	N.A.	0.00	N.A.	N.A.	2.50	1.25	0.00	N.M.	
	Expansión Urbana.	0	I	N.A.	0.00	N.A.	N.A.	0.00	0.00	N.A.	N.A.	
	Primavera.	0	II	N.M.	0.00	0.00	0.00	3.13	1.25	N.M.	N.M.	
	Tupac Amaru.	43	II	N.M.	0.00	1.70	4.64	0.71	1.50	N.M.	0.00	
	Mazo.	0	I	N.A.	0.00	N.A.	N.A.	0.00	0.00	N.A.	N.A.	
	Mar Dorado.	0	I	N.A.	7.69	0.00	0.00	0.00	0.00	N.A.	N.A.	
	Muralla.	25	II	N.M.	5.00	5.00	5.66	2.50	1.56	0.00	0.00	
	Tiroler.	0	I	N.A.	0.00	N.A.	N.A.	0.00	0.00	N.A.	N.A.	
	La Perflta.	71	II	N.A.	0.00	0.00	N.A.	15.79	0.00	N.M.	1.41	Se encontró en 1 vivienda (el vector en fase Larva y pupa).
	Bellavista.	24	II	N.A.	0.00	N.A.	N.A.	3.33	5.00	0.00	0.00	

Fuente: Vigilancia Entomológica - Área Salud Ambiental HRH

El distrito de **VEGUETA** se realizó la vigilancia entomológica a través de inspección viviendas, encontrándose en **La Perlita** presencia de larva y pupa del vector **Aedes Aegypti** alcanzando un IA de 1.41%.