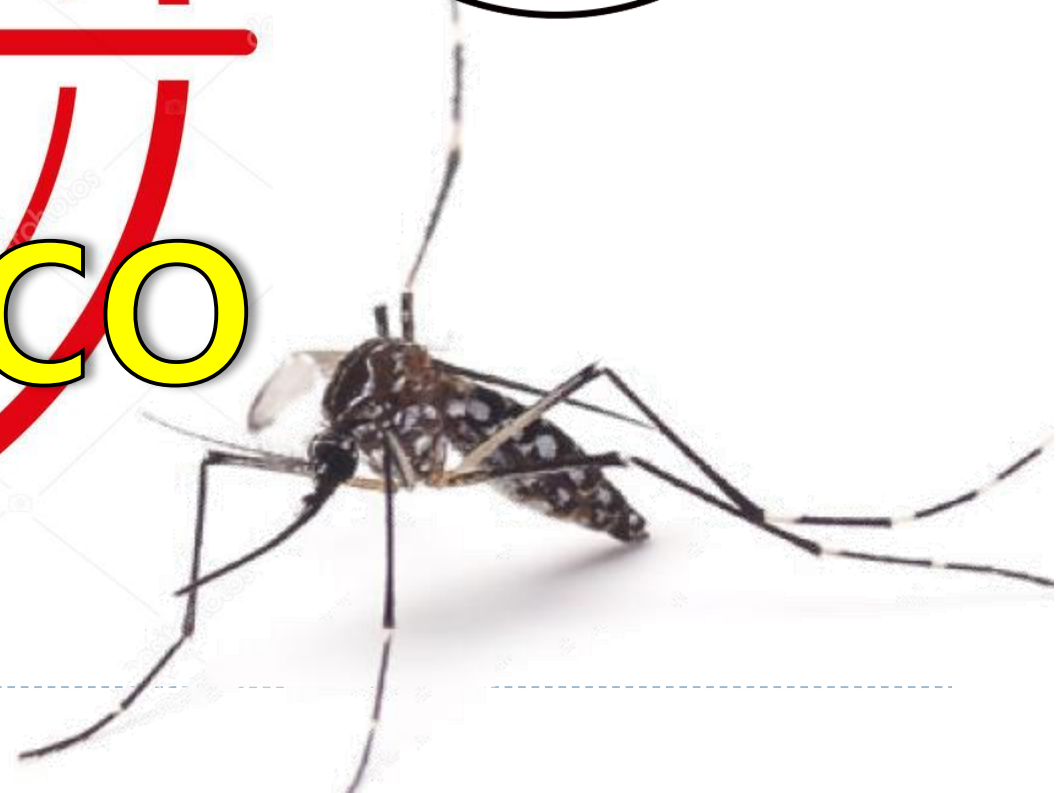


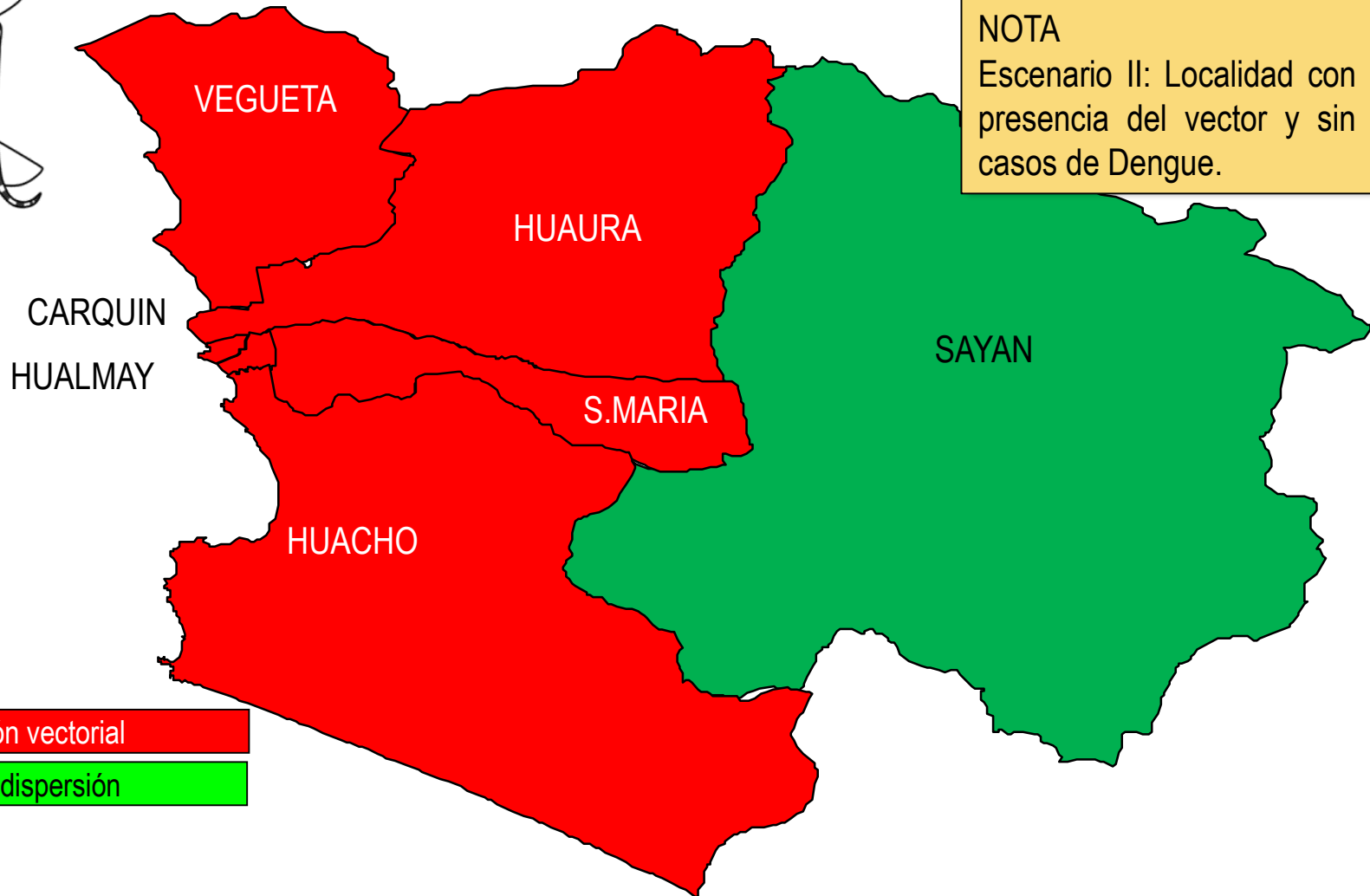
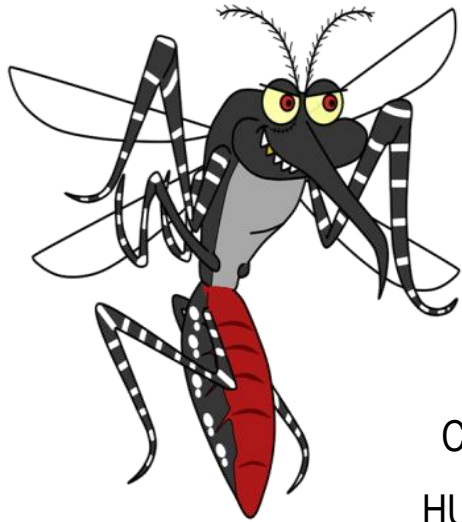
Índice Aéutico

NOVIEMBRE
2018





Localidades en escenario II según Distritos de la Provincia de Huaura Noviembre 2018





Índice Aédico Distrito de Huacho al mes de Noviembre 2018



DISTRITO	LOCALIDADES	VIVIENDA INSPECCIONADA	ESCENARIO	IA A DICIEMBRE 2017	INDICES AEDICOS MESES AÑO 2018										
					ENERO	FEBRERO	MARZO	ABRIL	MAYO	JUNIO	JULIO	AGOSTO	SETIEMBRE	OCTUBRE	NOVIEMBRE
Huacho (Hospital)	Sector I.	40	I	0.00	0.00	Nivel 1 (IPO) Nivel 4 (IDH) (Medio) I.A.(0.00)	0.00	Nivel 1 (IPO) Nivel 2 (IDH) (Bajo) I.A.(1.00)	0.00	0.00	0.00	0.00	0.00	0.00	0.00
	Sector II.	0	II	0.00	0.00	0.00	Nivel 1 (IPO) Nivel 1 (IDH) (Bajo)	Nivel 1 (IPO) Nivel 2 (IDH) (Bajo) I.A.(0.00)	0.00	0.00	0.00	2.50	0.00	0.00	0.00
	Sector III.	80	II	0.00	Nivel 2 (IPO) Nivel 3 (IDH) (IDH) (Medio) I.A.(2.50)	Nivel 3 (IPO) Nivel 3 (IDH) (Muy Alto) I.A.(2.50)	Nivel 2 (IPO) Nivel 4 (IDH) (Muy Alto)	Nivel 2 (IPO) Nivel 3 (IDH) (Bajo) I.A.(0.00)	Nivel 1 (IPO) Nivel 2 (IDH) (Bajo) I.A.(0.00)	0.00	0.00	0.00	0.00	0.00	Nivel 2 (IPO) Nivel 3 (IDH) (Bajo) I.
	Sector IV.	65	I	0.00	0.00	0.00	Nivel 1 (IPO) Nivel 3 (IDH) (Bajo)	Nivel 1 (IPO) Nivel 3 (IDH) (Medio) I.A.(0.00)	3.75	0.00	0.00	0.00	0.00	0.00	0.00
	Sector V.	0	I	0.00	0.00	0.00	0.00	2.50	0.00	0.00	0.00	0.00	0.00	0.00	0.00
	Sector VI.	175	II	Nivel 1 (IPO) Nivel 4 (IDH) (Muy Alto)	0.00	Nivel 2 (IPO) Nivel 4 (IDH) (Muy Alto) I.A.(0.00)	Nivel 2 (IPO) Nivel 4 (IDH) (Muy Alto)	Nivel 2 (IPO) Nivel 3 (IDH) (Muy Alto) I.A.(0.00)	Nivel 1 (IPO) Nivel 2 (IDH) (Bajo) I.A.(3.33)	Nivel 1 (IPO) Nivel 2 (IDH) (Bajo) I.	Nivel 1 (IPO) Nivel 2 (IDH) (Bajo) I.	0.00	0.00	Nivel 1 (IPO) Nivel 2 (IDH) (Bajo) I.	Nivel 1 (IPO) Nivel 2 (IDH) (Bajo) I.A.(0.57)
	Sector VII.	80	I	0.00	0.00	Nivel 1 (IPO) Nivel 1 (IDH) (Bajo) I.A.(0.00)	Nivel 1 (IPO) Nivel 4 (IDH) (Medio)	Nivel 1 (IPO) Nivel 2 (IDH) (Bajo) I.A.(0.00)	0.00	Nivel 1 (IPO) Nivel 3 (IDH) (Bajo) I.	0.00	0.00	0.00	0.00	0.00

Fuente: Vigilancia Entomológica - Área Salud Ambiental HRH

La localidad de Huacho realiza la vigilancia con ovitrampas por lo que se cuenta con un total de **95 ovitrampas**; en el mes de Noviembre se encontró 2 ovitrampas positivas con presencia de 56 huevos en el **sector III** y 1 ovitrampa positiva con presencia de 11 huevos en el **sector VI**, Se viene realizando control focal en las localidades con ovitrampas positivas.

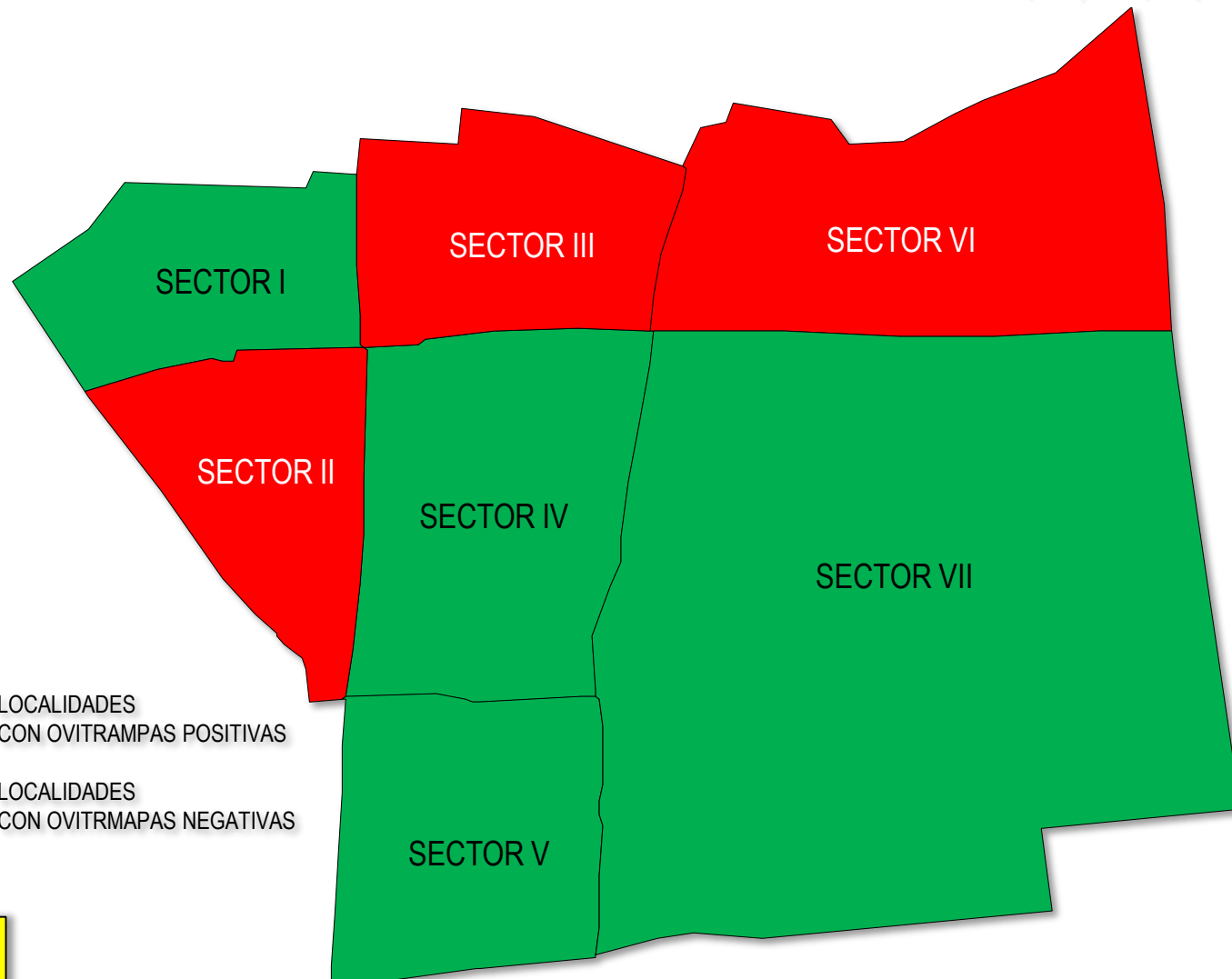


IPO Distrito de Huacho al mes Noviembre 2018



Clasificación de los niveles de
R.E. (Riesgo Entomológico)

Clasificación	Nº huevos
Bajo	0 - < 5
Medio	> 60 - < 120
Alto	> 120 - < 150
Muy Alto	> 150



NOTA
IPO: Índice de Positividad de Ovitrapa



Índice Aédico (IA) Distrito Santa María

Al mes de Noviembre 2018



DISTRITO	LOCALIDADES	VIVIENDA INSPECCIONADA	ESCENARIO	IA A DICIEMBRE 2017	INDICES AEDICOS MESES AÑO 2018										
					ENERO	FEBRERO	MARZO	ABRIL	MAYO	JUNIO	JULIO	AGOSTO	SETIEMBRE	OCTUBRE	NOVIEMBRE
Santa María	Los Angeles.	0	I	N.A.	0.00	N.A.	N.A.	0.00	0.00	N.A.	N.A.	N.M.	0.00	0.00	N.A.
	San Marcos.	0	I	N.A.	0.00	N.A.	N.A.	0.00	0.00	N.A.	N.A.	N.M.	0.00	0.00	N.A.
	Ollanta Humala.	0	I	N.A.	0.00	N.A.	N.A.	2.50	0.00	N.M.	N.M.	0.00	0.00	0.00	N.A.
	Cerro Colorado.	0	I	N.A.	0.00	N.A.	N.A.	0.00	0.00	N.A.	0.00	N.A.	0.00	N.A.	N.A.
	La Ponderosa.	40	I	0.00	0.00	N.A.	N.A.	0.00	0.00	N.A.	N.A.	N.M.	0.00	N.A.	0.00
	San Judas Tadeo.	20	I	N.M.	0.00	0.00	N.M.	0.00	0.00	N.M.	N.M.	0.00	0.00	0.00	0.00
	Sol y Mar.	0	I	N.A.	0.00	N.A.	N.A.	0.00	0.00	N.A.	N.A.	N.M.	0.00	0.00	N.A.
	Alfa Omega.	0	I	N.A.	0.00	N.A.	N.A.	0.00	0.00	N.A.	N.A.	N.M.	0.00	0.00	N.A.
	Villa Mar.	20	I	N.A.	0.00	0.00	N.A.	0.00	0.00	N.A.	N.A.	N.M.	0.00	N.A.	0.00
	Villa Segunda Etapa.	0	I	N.A.	0.00	0.00	N.A.	N.A.	0.00	N.A.	N.A.	N.M.	N.M.	0.00	N.A.
	Los Pinos.	0	I	N.A.	0.00	0.00	1.00	0.00	0.00	N.M.	N.M.	0.00	0.00	0.00	N.A.
	El Paraíso	40	I	N.M.	0.00	0.00	0.00	0.00	0.00	N.A.	N.A.	N.M.	0.00	N.A.	0.00
	Pueblo Viejo.	20	I	N.M.	0.00	N.M.	0.00	0.00	0.00	3.75	N.M.	0.00	N.M.	0.00	0.00
	Av. Perú.	20	I	0.00	0.00	0.00	3.33	0.00	2.94	N.M.	0.00	0.00	0.00	N.A.	0.00
	Chonta.	20	I	N.M.	0.00	0.00	7.50	0.00	1.25	N.M.	0.00	0.00	0.00	N.A.	0.00
	Peralvillo.	20	I	N.A.	0.00	0.00	N.A.	2.50	0.00	N.M.	N.M.	0.00	0.00	0.00	0.00
	Zapata.	20	I	N.M.	0.00	15.00	1.25	3.75	2.13	N.M.	0.00	0.00	0.00	0.00	0.00
	Cerro Montero.	20	I	N.A.	0.00	N.A.	N.A.	0.00	0.00	N.A.	N.A.	0.00	0.00	0.00	0.00
	Humildad y Páncencia	20	II	N.M.	0.00	0.00	5.00	7.50	5.00	N.M.	0.00	0.00	0.00	5.00	0.00
	Nueva Esperanza..	0	I	N.A.	N.M.	N.M.	N.M.	0.00	N.A.	N.A.	N.A.	N.M.	0.00	N.A.	N.A.
	San Bartolome I.	0	I	N.M.	0.00	N.M.	0.00	0.00	0.00	N.A.	N.A.	N.M.	0.00	0.00	N.A.
	San Bartolomé II.	20	II	N.M.	0.00	0.00	1.67	0.00	0.00	N.M.	0.00	0.00	0.00	0.00	5.00
	San Bartolomé III.	29	I	N.M.	0.00	N.A.	N.A.	1.67	0.00	N.M.	N.M.	0.00	0.00	0.00	0.00
Valdivia.	40	I	N.A.	0.00	N.M.	2.50	0.00	0.00	N.M.	N.M.	0.00	0.00	0.00	0.00	
Cruz Blanca.	20	II	N.M.	0.00	0.00	2.50	2.00	1.43	N.M.	N.M.	0.00	0.00	3.33	5.00	
Cerro Vispán.	20	II	N.A.	0.00	0.00	N.A.	0.00	2.50	N.M.	0.00	0.00	2.50	0.00	0.00	

Fuente: Vigilancia Entomológica - Área Salud Ambiental HRH

En el distrito de **Santa María** se realizó la vigilancia entomológica a través de inspección de viviendas, encontrando presencia del vector Aedes Aegypti en la localidad de **San Bartolome II** alcanzando un **IA de 5%**, en la localidad de **Cruz Blanca** alcanzando un **IA de 5%**.



Índice Aédico (IA) Distrito Hualmay y Carquin Al mes de Noviembre 2018



DISTRITO	LOCALIDADES	VIVIENDA INSPECCIONADA	ESCENARIO	IA A DICIEMBRE 2017	INDICES AEDICOS MESES AÑO 2018										
					ENERO	FEBRERO	MARZO	ABRIL	MAYO	JUNIO	JULIO	AGOSTO	SETIEMBRE	OCTUBRE	NOVIEMBRE
Hualmay	Un 1ro de Mayo.	20	I	N.A.	0.00	N.A.	2.50	0.00	1.25	0.00	N.M.	0.00	0.00	0.00	0.00
	Hualmay Sector A.	70	II	N.M.	1.45	2.50	N.M.	0.00	0.00	N.M.	N.M.	0.00	0.52	0.00	0.00
	Hualmay Sector B.	60	II	N.M.	1.67	0.00	N.M.	2.00	0.00	N.M.	N.M.	0.00	0.00	N.M.	0.00
	Hualmay Sector C.	0	I	N.M.	0.00	0.00	3.33	1.00	0.83	N.M.	0.00	0.00	0.00	N.A.	N.A.
	Hualmay Sector D.	24	I	N.M.	0.00	0.00	1.25	3.33	0.00	0.00	N.M.	0.00	0.00	0.00	0.00
	Hualmay Sector E.	0	I	N.M.	0.00	N.A.	5.00	0.00	0.00	N.M.	N.M.	0.00	0.00	0.00	N.A.
	Hualmay Sector F.	0	I	N.M.	0.00	0.00	2.50	0.00	0.00	N.M.	N.M.	0.00	0.00	0.00	N.A.
	Campo Alegre.	0	I	N.M.	0.00	N.A.	0.00	0.00	0.00	N.A.	0.00	N.A.	N.A.	0.00	N.A.
	Puquio Cano.	95	I	N.M.	0.00	N.M.	0.00	0.00	0.00	0.00	0.00	N.A.	N.A.	N.M.	0.00
Carquin	Carquin.	0	I	N.M.	0.00	0.00	0.00	0.50	0.00	N.M.	0.00	0.00	0.00	N.A.	N.A.

Fuente: Vigilancia Entomológica - Área Salud Ambiental HRH

En los distritos de **Hualmay y Carquin** se realizó la vigilancia entomológica a través de inspección de viviendas, **NO** encontrando presencia del vector AEDES AEGYPTI en ninguna de sus fases.



Índice Aédico Distrito Huaura. Al mes de Noviembre 2018



DISTRITO	LOCALIDADES	VIVIENDA INSPECCIONADA	ESCENARIO	IA A DICIEMBRE 2017	INDICES AEDICOS MESES AÑO 2018											
					ENERO	FEBRERO	MARZO	ABRIL	MAYO	JUNIO	JULIO	AGOSTO	SETIEMBRE	OCTUBRE	NOVIEMBRE	
Huaura	Sector I - AA.HH. 15 de Junio.	86	I	0.00	2.94	0.00	0.00	2.50	2.50	0.00	0.00	2.50	0.00	0.00	0.00	
	Sector II - J.C.Mariategui.	80	II	0.00	0.00	0.00	5.00	3.75	3.75	3.96	0.00	5.00	5.00	0.00	0.00	
	Sector III - Casco Urbano de Huaura.	50	I	0.00	0.00	0.00	2.50	0.00	Nivel 1 (IPO) Nivel 2 (IDH) (Bajo) IA(0.0)	3.03	0.00	0.00	0.00	0.00	0.00	
	Sector IV - El Carmen.	80	II	0.00	0.00	0.00	Nivel 2 (IPO) Nivel 3 (IDH) (Medio) IA(3.75)	2.14	0.00	2.50	1.54	0.00	0.00	2.50	0.00	2.50
	Sector V - El Milagro.	20	I	0.00	0.00	0.00	1.25	0.00	2.50	0.00	0.00	0.00	0.00	0.00	0.00	0.00
	Sector VI - El Socorro.	0	I	0.00	0.00	0.00	0.00	2.50	1.25	0.00	0.00	0.00	0.00	0.00	0.00	0.00
	Sector VII - Los Pinos.	20	I	0.00	6.25	0.00	Nivel 2 (IPO) Nivel 1 (IDH) (Medio) IA(2.50)	0.00	0.00	0.00	0.00	0.00	0.00	0.00	0.00	0.00
	Sector VIII - Coronel Portillo.	0	I	0.00	0.00	0.00	Nivel 1 (IPO) Nivel 1 (IDH) (Bajo)	Nivel 1 (IPO) Nivel 2 (IDH) (Bajo) IA(7.50)	5.00	0.00	0.00	0.00	0.00	0.00	0.00	0.00
	Chacaca.	40	I	0.00	N.M.	5.00	0.00	0.00	2.50	N.M.	N.M.	N.M.	0.00	0.00	0.00	0.00
	Cañaverales.	20	I	0.00	N.M.	0.00	2.50	0.00	0.00	N.M.	N.M.	N.M.	0.00	0.00	0.00	0.00

Fuente: Vigilancia Entomológica - Área Salud Ambiental HRH

En el distrito de **Huaura** se realizó la vigilancia entomológica a través de inspección de viviendas, encontrando presencia del vector **Aedes Aegypti** en la localidad de **El Carmen** alcanzando un **IA de 2.5%**.



Índice Aédico Distrito Végueta. Al mes de Noviembre 2018



DISTRITO	LOCALIDADES	VIVIENDA INSPECCIONADA	ESCENARIO	IA A DICIEMBRE 2017	INDICES AEDICOS MESES AÑO 2018										
					ENERO	FEBRERO	MARZO	ABRIL	MAYO	JUNIO	JULIO	AGOSTO	SETIEMBRE	OCTUBRE	NOVIEMBRE
Vegueta	Chilampa.	20	II	N.A.	0.00	N.A.	N.A.	0.00	1.39	N.M.	N.M.	N.M.	N.M.	0.00	0.00
	San Felipe.	22	I	N.A.	0.00	N.A.	N.A.	5.00	0.00	N.M.	N.M.	0.00	0.00	0.00	0.00
	San Martín.	0	I	N.A.	0.00	N.A.	N.A.	0.00	0.00	N.A.	N.A.	N.M.	N.M.	0.00	N.A.
	Tres Piedras.	0	I	N.A.	0.00	N.A.	N.A.	0.00	0.00	N.A.	0.00	0.00	0.00	0.00	N.A.
	Santa Cruz.	20	I	N.A.	0.00	N.A.	N.A.	0.00	1.25	N.M.	N.M.	0.00	0.00	0.00	0.00
	Medio Mundo.	60	I	N.M.	0.00	0.80	0.00	0.00	0.00	N.A.	N.A.	N.M.	0.00	0.00	0.00
	Las Américas.	24	II	N.A.	0.00	N.A.	N.A.	2.50	1.25	0.00	N.M.	0.00	5.00	0.00	0.00
	Expansión Urbana.	0	I	N.A.	0.00	N.A.	N.A.	0.00	0.00	N.A.	N.A.	N.M.	0.00	N.A.	N.A.
	Primavera.	51	I	N.M.	0.00	0.00	0.00	3.13	1.25	N.M.	N.M.	N.M.	0.00	0.00	0.00
	Tupac Amaru.	40	I	N.M.	0.00	1.70	4.64	0.71	1.50	N.M.	0.00	N.M.	0.00	0.00	0.00
	Mazo.	0	I	N.A.	0.00	N.A.	N.A.	0.00	0.00	N.A.	N.A.	N.M.	N.M.	0.00	N.A.
	Mar Dorado.	0	I	N.A.	7.69	0.00	0.00	0.00	0.00	N.A.	N.A.	N.M.	N.M.	0.00	N.A.
	Muralla.	20	I	N.M.	5.00	5.00	5.66	2.50	1.56	0.00	0.00	N.M.	0.00	0.00	0.00
	Tiroler.	0	I	N.A.	0.00	N.A.	N.A.	0.00	0.00	N.A.	N.A.	N.M.	N.M.	0.00	N.A.
	La Perita.	20	I	N.A.	0.00	0.00	N.A.	15.79	0.00	N.M.	1.41	N.M.	0.00	0.00	0.00
	Bellavista.	26	I	N.A.	0.00	N.A.	N.A.	3.33	5.00	0.00	0.00	N.M.	0.00	0.00	0.00

Fuente: Vigilancia Entomológica - Área Salud Ambiental HRH

En el distrito de **Vegueta** se realizó la vigilancia entomológica a través de inspección de viviendas, **NO** encontrando presencia del vector Aedes Aegypti en ninguna de sus fases.