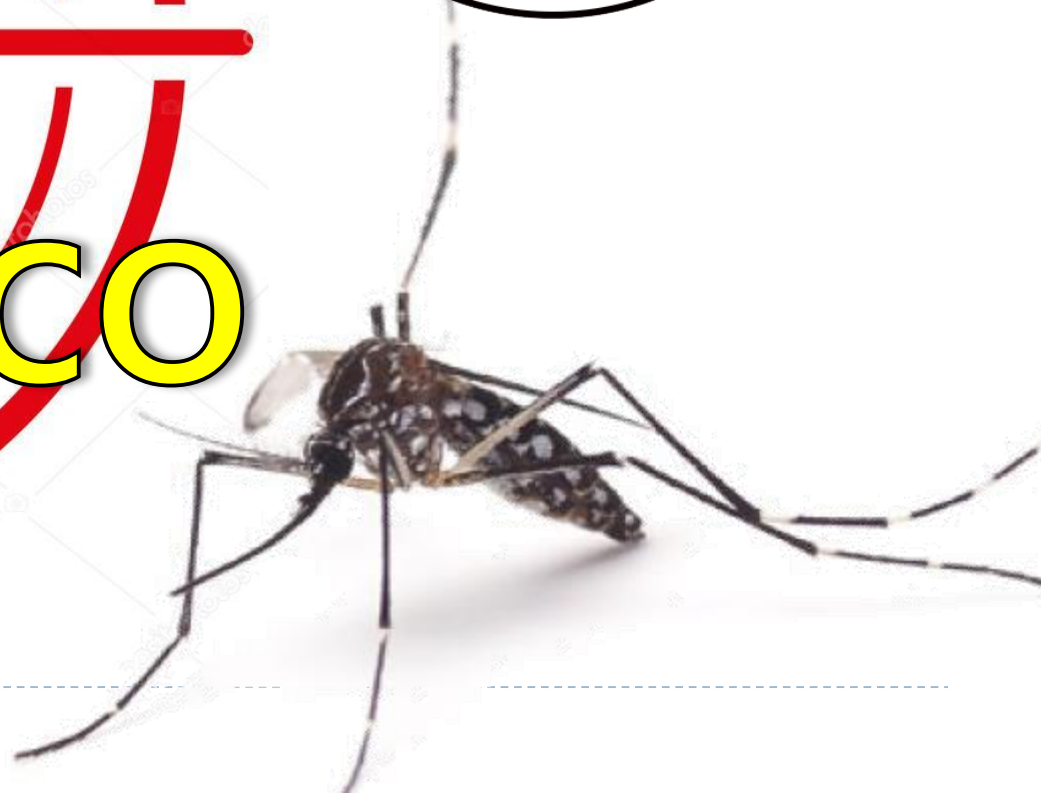


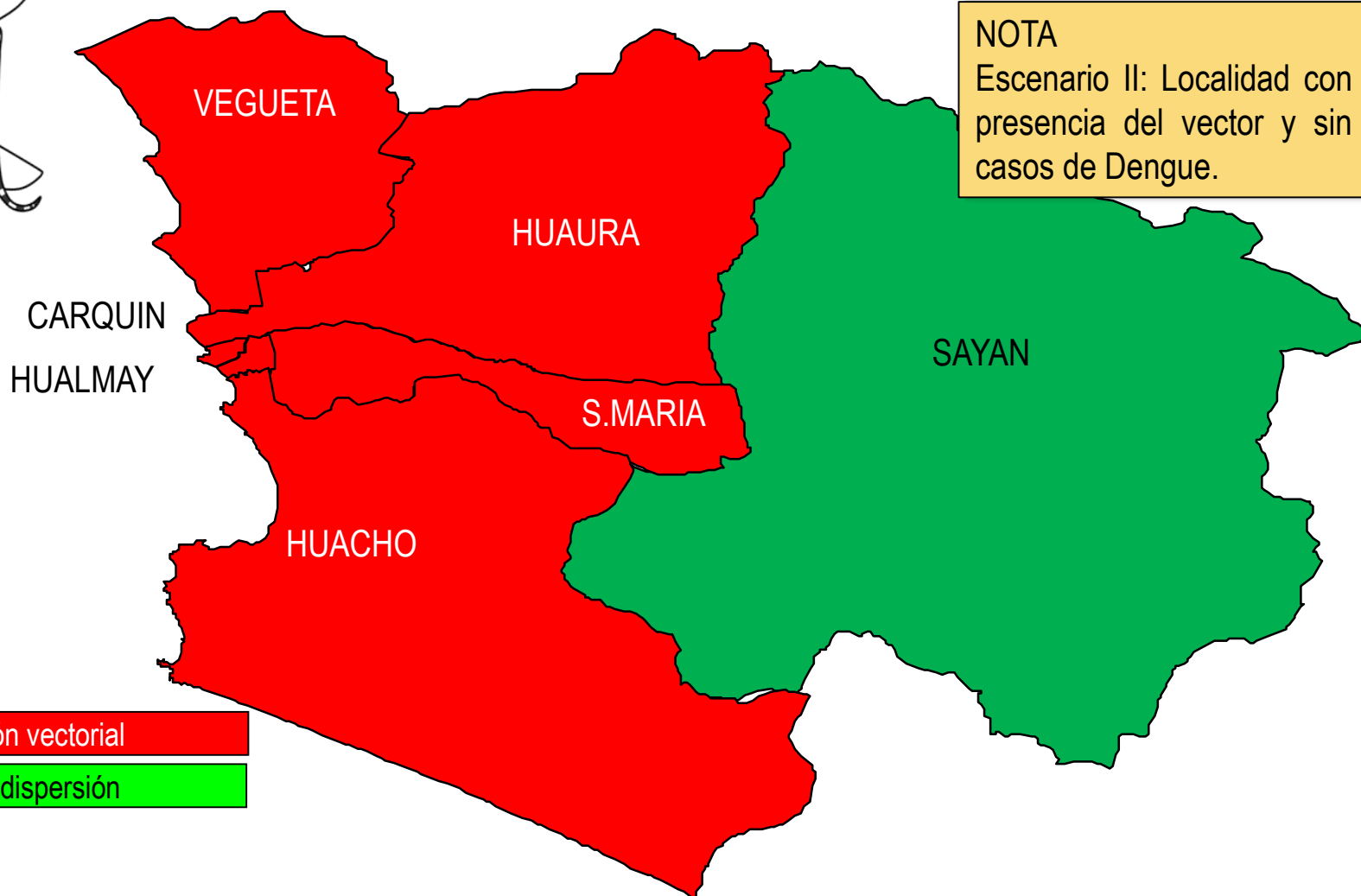
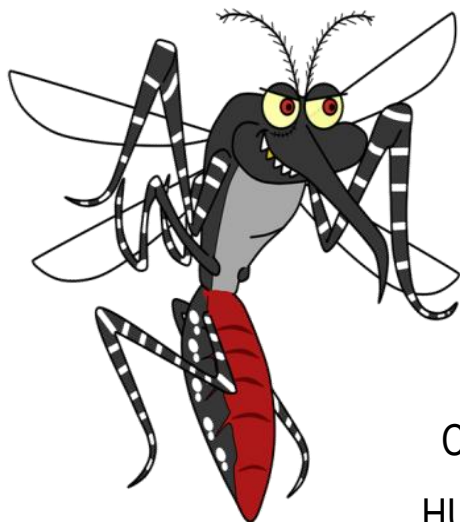
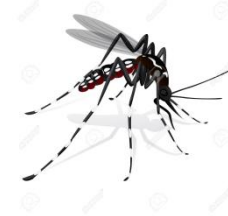
Índice Aéutico

OCTUBRE
2018





Localidades en escenario II según Distritos de la Provincia de Huaura Octubre 2018





Índice Aédico Distrito de Huacho al mes de Octubre 2018



N°	DISTRITO	LOCALIDADES	VIVIENDA INSPECCIONADA	ESCENARIO	IA A DICIEMBRE 2017	INDICES AEDICOS MESES AÑO 2018										OBSERVACION
						ENERO	FEBRERO	MARZO	ABRIL	MAYO	JUNIO	JULIO	AGOSTO	SETIEMBRE	OCTUBRE	
1	Huacho (Hospital)	Sector I.	100	I	0.00	0.00	Nivel 1 (IPO) Nivel 4 (IDH) (Medio) I.A.(0.00)	0.00	Nivel 1 (IPO) Nivel 2 (IDH) (Bajo) I.A.(1.00)	0.00	0.00	0.00	0.00	0.00	0.00	
2		Sector II.	24	II	0.00	0.00	0.00	Nivel 1 (IPO) Nivel 1 (IDH) (Bajo)	Nivel 1 (IPO) Nivel 2 (IDH) (Bajo) I.A.(0.00)	0.00	0.00	0.00	2.50	0.00	0.00	
3		Sector III.	97	I	0.00	Nivel 2 (IPO) Nivel 3 (IDH) (Medio)	Nivel 3 (IPO) Nivel 3 (IDH) (Muy Alto) I.A.(2.50)	Nivel 2 (IPO) Nivel 4 (IDH) (Muy Alto)	Nivel 2 (IPO) Nivel 3 (IDH) (Bajo) I.A.(0.00)	Nivel 1 (IPO) Nivel 2 (IDH) (Bajo) I.A.(0.00)	0.00	0.00	0.00	0.00	0.00	
4		Sector IV.	65	I	0.00	0.00	0.00	Nivel 1 (IPO) Nivel 3 (IDH) (Bajo)	Nivel 1 (IPO) Nivel 3 (IDH) (Medio) I.A.(0.00)	3.75	0.00	0.00	0.00	0.00	0.00	
5		Sector V.	59	I	0.00	0.00	0.00	0.00	2.50	0.00	0.00	0.00	0.00	0.00	0.00	
6		Sector VI.	157	II	Nivel 1 (IPO) Nivel 4 (IDH) (Muy Alto)	0.00	Nivel 2 (IPO) Nivel 4 (IDH) (Muy Alto) I.A.(0.00)	Nivel 2 (IPO) Nivel 4 (IDH) (Muy Alto)	Nivel 2 (IPO) Nivel 3 (IDH) (Muy Alto) I.A.(0.00)	Nivel 1 (IPO) Nivel 2 (IDH) (Bajo) I.A.(3.33)	Nivel 1 (IPO) Nivel 2 (IDH) (Bajo) I.	Nivel 1 (IPO) Nivel 2 (IDH) (Bajo) I.	0.00	0.00	Nivel 1 (IPO) Nivel 2 (IDH) (Bajo) I.	-Octubre: 2 ovitrampa positiva (26 h). IPO: 3.33%. Se realizo control larvario.
7		Sector VII.	54	I	0.00	0.00	Nivel 1 (IPO) Nivel 1 (IDH) (Bajo) I.A.(0.00)	Nivel 1 (IPO) Nivel 4 (IDH) (Medio)	Nivel 1 (IPO) Nivel 2 (IDH) (Bajo) I.A.(0.00)	0.00	Nivel 1 (IPO) Nivel 3 (IDH) (Bajo) I.	0.00	0.00	0.00	0.00	

Fuente: Vigilancia Entomológica - Área Salud Ambiental HRH

La localidad de Huacho realiza la vigilancia con ovitrampas por lo que se cuenta con un total de **95 ovitrampas**; en el mes de Octubre se encontró 2 ovitrampas positivas con presencia de 26 huevos en el **sector VI**, Se viene realizando control focal en las localidades con ovitrampas positivas.

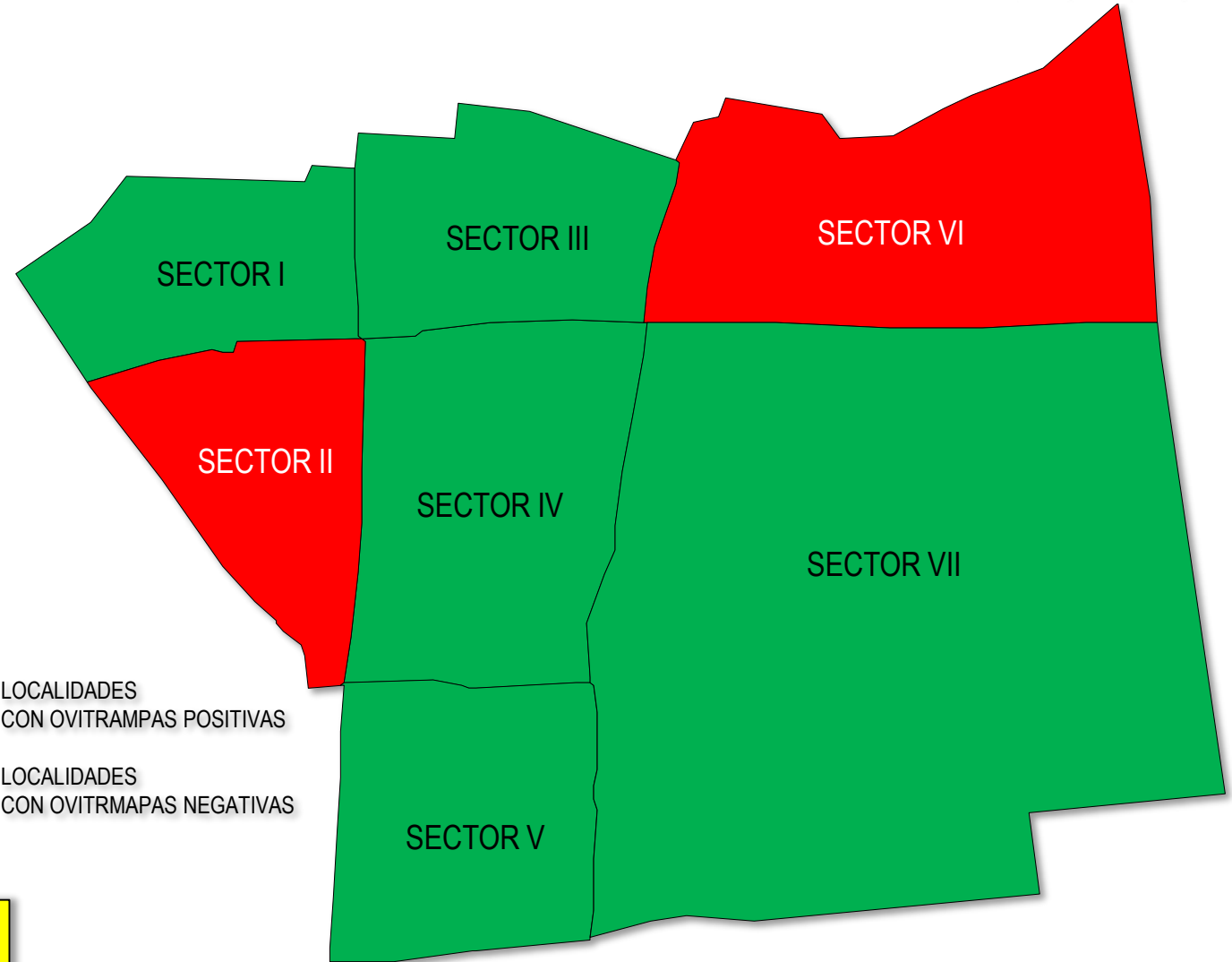


IPO Distrito de Huacho al mes Octubre 2018



Clasificación de los niveles de
R.E. (Riesgo Entomológico)

Clasificación	Nº huevos
Bajo	0 - < 5
Medio	> 60 - < 120
Alto	> 120 - < 150
Muy Alto	> 150



NOTA
IPO: Índice de Positividad de Ovitrampa



Índice Aédico (IA) Distrito Santa María

Al mes de Octubre 2018



DISTRITO	LOCALIDADES	VIVIENDA INSPECCIONADA	ESCENARIO	IA A DICIEMBRE 2017	INDICES AEDICOS MESES AÑO 2018									
					ENERO	FEBRERO	MARZO	ABRIL	MAYO	JUNIO	JULIO	AGOSTO	SETIEMBRE	OCTUBRE
Santa María	Los Angeles.	20	I	N.A.	0.00	N.A.	N.A.	0.00	0.00	N.A.	N.A.	N.M.	0.00	0.00
	San Marcos.	20	I	N.A.	0.00	N.A.	N.A.	0.00	0.00	N.A.	N.A.	N.M.	0.00	0.00
	Ollanta Humala.	20	I	N.A.	0.00	N.A.	N.A.	2.50	0.00	N.M.	N.M.	0.00	0.00	0.00
	Cerro Colorado.	0	I	N.A.	0.00	N.A.	N.A.	0.00	0.00	N.A.	0.00	N.A.	0.00	N.A.
	La Ponderosa.	0	I	0.00	0.00	N.A.	N.A.	0.00	0.00	N.A.	N.A.	N.M.	0.00	N.A.
	San Judas Tadeo.	20	I	N.M.	0.00	0.00	N.M.	0.00	0.00	N.M.	N.M.	0.00	0.00	0.00
	Sol y Mar.	20	I	N.A.	0.00	N.A.	N.A.	0.00	0.00	N.A.	N.A.	N.M.	0.00	0.00
	Alfa Omega.	20	I	N.A.	0.00	N.A.	N.A.	0.00	0.00	N.A.	N.A.	N.M.	0.00	0.00
	Villa Mar.	0	I	N.A.	0.00	0.00	N.A.	0.00	0.00	N.A.	N.A.	N.M.	0.00	N.A.
	Villa Segunda Etapa.	29	I	N.A.	0.00	0.00	N.A.	N.A.	0.00	N.A.	N.A.	N.M.	N.M.	0.00
	Los Pinos.	53	I	N.A.	0.00	0.00	1.00	0.00	0.00	N.M.	N.M.	0.00	0.00	0.00
	El Paraiso	0	I	N.M.	0.00	0.00	0.00	0.00	0.00	N.A.	N.A.	N.M.	0.00	N.A.
	Pueblo Viejo.	20	II	N.M.	0.00	N.M.	0.00	0.00	3.75	N.M.	0.00	N.M.	0.00	0.00
	Av. Perú.	0	I	0.00	0.00	0.00	3.33	0.00	2.94	N.M.	0.00	0.00	0.00	N.A.
	Chonta.	0	I	N.M.	0.00	0.00	7.50	0.00	1.25	N.M.	0.00	0.00	0.00	N.A.
	Peralvillo.	20	I	N.A.	0.00	0.00	N.A.	2.50	0.00	N.M.	N.M.	0.00	0.00	0.00
	Zapata.	62	I	N.M.	0.00	15.00	1.25	3.75	2.13	N.M.	0.00	0.00	0.00	0.00
	Cerro Montero.	20	I	N.A.	0.00	N.A.	N.A.	0.00	0.00	N.A.	N.A.	0.00	0.00	0.00
	Humildad y Paciencia	40	II	N.M.	0.00	0.00	5.00	7.50	5.00	N.M.	0.00	0.00	0.00	5.00
	Nueva Esperanza..	0	I	N.A.	N.M.	N.M.	N.M.	0.00	N.A.	N.A.	N.A.	N.M.	0.00	N.A.
	San Bartolome I.	24	I	N.M.	0.00	N.M.	0.00	0.00	0.00	N.A.	N.A.	N.M.	0.00	0.00
	San Bartolomé II.	40	I	N.M.	0.00	0.00	1.67	0.00	0.00	N.M.	0.00	0.00	0.00	0.00
	San Bartolomé III.	40	I	N.M.	0.00	N.A.	N.A.	1.67	0.00	N.M.	N.M.	0.00	0.00	0.00
Valdivia.	40	I	N.A.	0.00	N.M.	2.50	0.00	0.00	N.M.	N.M.	0.00	0.00	0.00	
Cruz Blanca.	60	II	N.M.	0.00	0.00	2.50	2.00	1.43	N.M.	N.M.	0.00	0.00	3.33	
Cerro Vispán.	40	II	N.A.	0.00	0.00	N.A.	0.00	2.50	N.M.	0.00	0.00	2.50	0.00	

Fuente: Vigilancia Entomológica - Área Salud Ambiental HRH

En el distrito de **Santa María** se realizó la vigilancia entomológica a través de inspección de viviendas, encontrando presencia del vector **Aedes Aegypti** en la localidad de **Humildad y Paciencia** alcanzando un **IA de 5%**, en la localidad de **Cruz Blanca** alcanzando un **3.33%**.



Índice Aédico (IA) Distrito Hualmay y Carquin Al mes de Octubre 2018



DISTRITO	LOCALIDADES	VIVIENDA INSPECCIONADA	ESCENARIO	IA A DICIEMBRE 2017	INDICES AEDICOS MESES AÑO 2018									
					ENERO	FEBRERO	MARZO	ABRIL	MAYO	JUNIO	JULIO	AGOSTO	SETIEMBRE	OCTUBRE
Hualmay	Un 1ro de Mayo.	20	I	N.A.	0.00	N.A.	2.50	0.00	1.25	0.00	N.M.	0.00	0.00	0.00
	Hualmay Sector A.	69	II	N.M.	1.45	2.50	N.M.	0.00	0.00	N.M.	N.M.	0.00	0.52	0.00
	Hualmay Sector B.	0	II	N.M.	1.67	0.00	N.M.	2.00	0.00	N.M.	N.M.	0.00	0.00	N.M.
	Hualmay Sector C.	0	I	N.M.	0.00	0.00	3.33	1.00	0.83	N.M.	0.00	0.00	0.00	N.A.
	Hualmay Sector D.	24	I	N.M.	0.00	0.00	1.25	3.33	0.00	0.00	N.M.	0.00	0.00	0.00
	Hualmay Sector E.	46	I	N.M.	0.00	N.A.	5.00	0.00	0.00	N.M.	N.M.	0.00	0.00	0.00
	Hualmay Sector F.	20	I	N.M.	0.00	0.00	2.50	0.00	0.00	N.M.	N.M.	0.00	0.00	0.00
	Campo Alegre.	20	I	N.M.	0.00	N.A.	0.00	0.00	0.00	N.A.	0.00	N.A.	N.A.	0.00
	Puquio Cano.	0	I	N.M.	0.00	N.M.	0.00	0.00	0.00	0.00	0.00	N.A.	N.A.	N.M.
Carquin	Carquin.	0	I	N.M.	0.00	0.00	0.00	0.50	0.00	N.M.	0.00	0.00	0.00	N.A.

Fuente: Vigilancia Entomológica - Área Salud Ambiental HRH

En los distritos de **Hualmay y Carquin** se realizó la vigilancia entomológica a través de inspección de viviendas, **NO** encontrando presencia del vector AEDES AEGYPTI en ninguna de sus fases.



Índice Aédico Distrito Huaura. Al mes de Octubre 2018



DISTRITO	LOCALIDADES	VIVIENDA INSPECCIONADA	ESCENARIO	IA A DICIEMBRE 2017	INDICES AEDICOS MESES AÑO 2018									
					ENERO	FEBRERO	MARZO	ABRIL	MAYO	JUNIO	JULIO	AGOSTO	SETIEMBRE	OCTUBRE
Huaura	Sectbr I - AA.HH. 15 de Junio	75	II	0.00	2.94	0.00	0.00	2.50	2.50	0.00	0.00	2.50	0.00	0.00
	Sectbr II - J.C.Mariategui.	75	II	0.00	0.00	0.00	5.00	3.75	3.75	3.96	0.00	5.00	5.00	0.00
	Sectbr III - Casco Urbano de	0	I	0.00	0.00	0.00	2.50	0.00	Nivel 1 (IPO) Nivel 2 (IDH) (Bajo) IA(0.0)	3.03	0.00	0.00	0.00	0.00
	Sectbr IV - El Carmen.	75	II	0.00	0.00	0.00	Nivel 2 (IPO) Nivel 3 (IDH) (Medio) IA(3.75)	2.14	0.00	1.54	0.00	0.00	2.50	0.00
	Sectbr V - El Milagro.	0	I	0.00	0.00	0.00	1.25	0.00	2.50	0.00	0.00	0.00	0.00	0.00
	Sectbr VI - El Socorro.	20	II	0.00	0.00	0.00	0.00	2.50	1.25	0.00	0.00	0.00	0.00	0.00
	Sectbr VII - Los Pinos.	16	II	0.00	6.25	0.00	Nivel 2 (IPO) Nivel 1 (IDH) (Medio) IA(2.50)	0.00	0.00	0.00	0.00	0.00	0.00	0.00
	Sectbr VIII - Coronel Porfillo.	20	I	0.00	0.00	Nivel 1 (IPO) Nivel 1 (IDH) (Bajo)	Nivel 1 (IPO) Nivel 2 (IDH) (Bajo) IA(7.50)	5.00	0.00	0.00	0.00	0.00	0.00	0.00
	Chacaca.	40	II	0.00	N.M	5.00	0.00	0.00	2.50	N.M.	N.M.	N.M.	0.00	0.00
Cañaverales.	40	II	0.00	N.M	0.00	2.50	0.00	0.00	N.M.	N.M.	N.M.	0.00	0.00	

Fuente: Vigilancia Entomológica - Área Salud Ambiental HRH

En el distrito de **Huaura** se realizó la vigilancia entomológica a través de inspección de viviendas, **NO** encontrando presencia del vector **Aedes Aegypti** en ninguna de sus fases.



Índice Aédico Distrito Végueta. Al mes de Octubre 2018



DISTRITO	LOCALIDADES	VIVIENDA INSPECCIONADA	ESCENARIO	IA A DICIEMBRE 2017	INDICES AEDICOS MESES AÑO 2018									
					ENERO	FEBRERO	MARZO	ABRIL	MAYO	JUNIO	JULIO	AGOSTO	SETIEMBRE	OCTUBRE
Vegueta	Chilampa.	20	II	N.A.	0.00	N.A.	N.A.	0.00	1.39	N.M.	N.M.	N.M.	N.M.	0.00
	San Felipe.	21	I	N.A.	0.00	N.A.	N.A.	5.00	0.00	N.M.	N.M.	0.00	0.00	0.00
	San Martín.	20	I	N.A.	0.00	N.A.	N.A.	0.00	0.00	N.A.	N.A.	N.M.	N.M.	0.00
	Tres Piedras.	110	I	N.A.	0.00	N.A.	N.A.	0.00	0.00	N.A.	0.00	0.00	0.00	0.00
	Santa Cruz.	40	I	N.A.	0.00	N.A.	N.A.	0.00	1.25	N.M.	N.M.	0.00	0.00	0.00
	Medio Mundo.	60	I	N.M.	0.00	0.80	0.00	0.00	0.00	N.A.	N.A.	N.M.	0.00	0.00
	Las Américas.	25	II	N.A.	0.00	N.A.	N.A.	2.50	1.25	0.00	N.M.	0.00	5.00	0.00
	Expansión Urbana.	0	I	N.A.	0.00	N.A.	N.A.	0.00	0.00	N.A.	N.A.	N.M.	0.00	N.A.
	Primavera.	25	II	N.M.	0.00	0.00	0.00	3.13	1.25	N.M.	N.M.	N.M.	0.00	0.00
	Tupac Amaru.	60	II	N.M.	0.00	1.70	4.64	0.71	1.50	N.M.	0.00	N.M.	0.00	0.00
	Mazo.	24	I	N.A.	0.00	N.A.	N.A.	0.00	0.00	N.A.	N.A.	N.M.	N.M.	0.00
	Mar Dorado.	68	I	N.A.	7.69	0.00	0.00	0.00	0.00	N.A.	N.A.	N.M.	N.M.	0.00
	Muralla.	40	II	N.M.	5.00	5.00	5.66	2.50	1.56	0.00	0.00	N.M.	0.00	0.00
	Tiroler.	40	I	N.A.	0.00	N.A.	N.A.	0.00	0.00	N.A.	N.A.	N.M.	N.M.	0.00
	La Perla.	20	II	N.A.	0.00	0.00	N.A.	15.79	0.00	N.M.	1.41	N.M.	0.00	0.00
	Bellavista.	40	II	N.A.	0.00	N.A.	N.A.	3.33	5.00	0.00	0.00	N.M.	0.00	0.00

Fuente: Vigilancia Entomológica - Área Salud Ambiental HRH

En el distrito de **Vegueta** se realizó la vigilancia entomológica a través de inspección de viviendas, **NO** encontrando presencia del vector Aedes Aegypti en ninguna de sus fases.