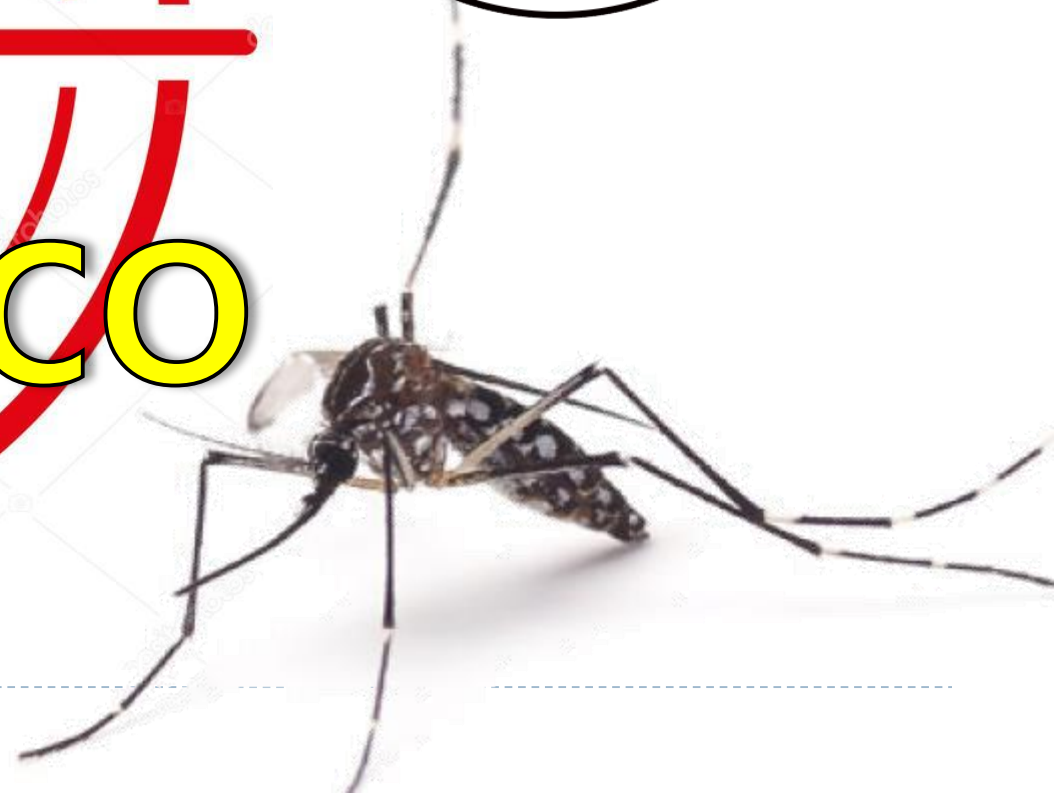


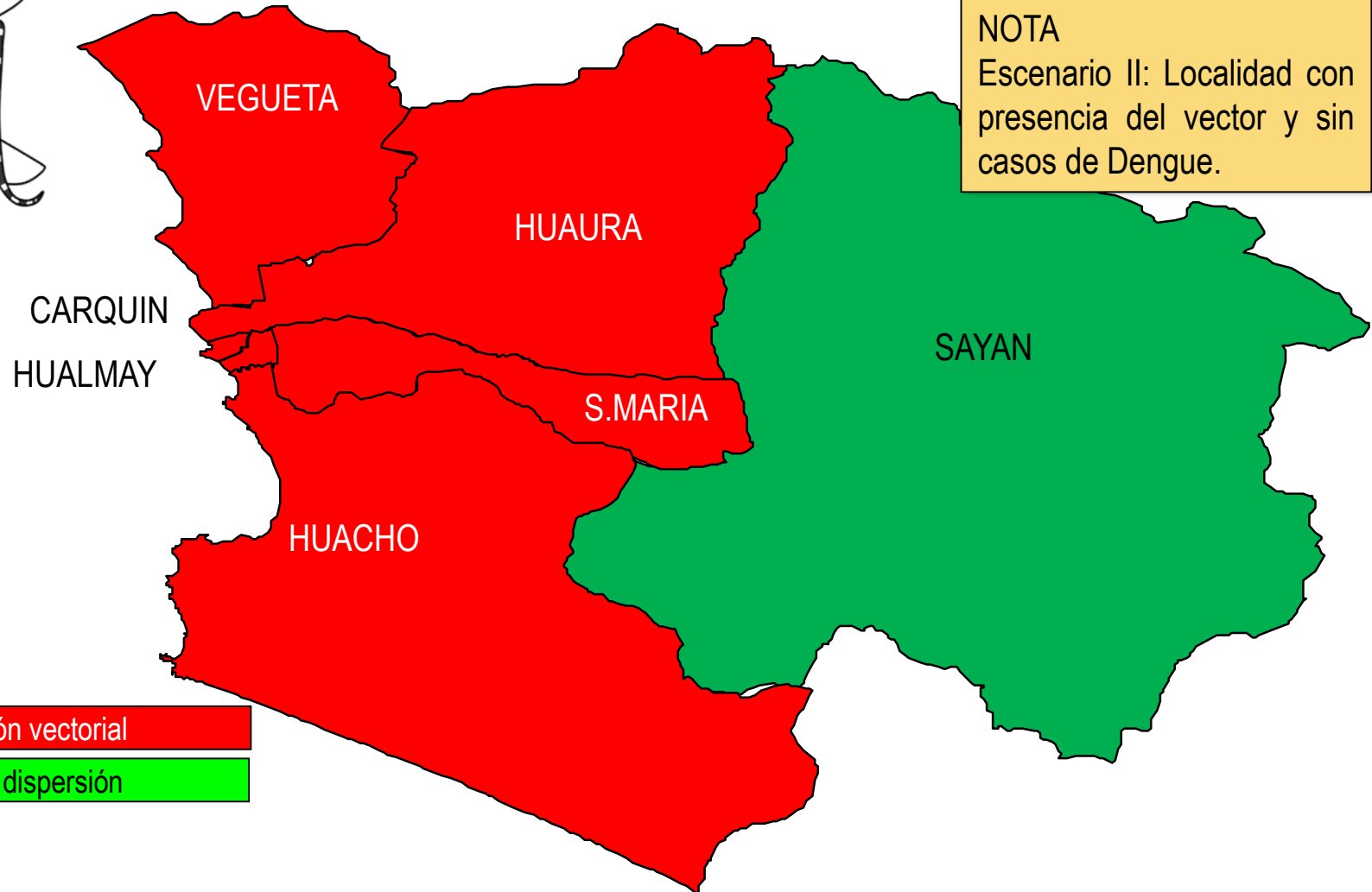
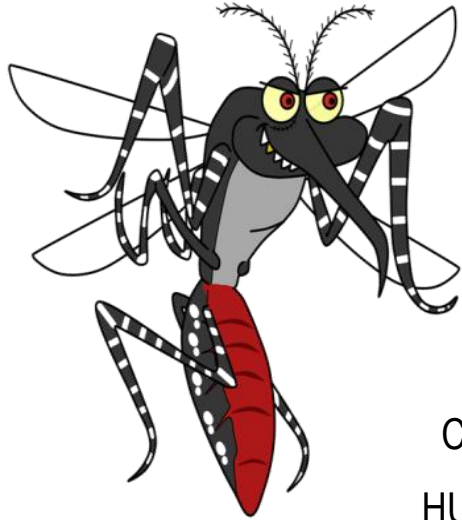
# Índice Aéutico

SETIEMBRE  
2018





# Localidades en escenario II según Distritos de la Provincia de Huaura Setiembre 2018





# Índice Aédico Distrito de Huacho al mes de Setiembre 2018



DISTRITO	LOCALIDADES	VIVIENDA INSPECCIONADA	ESCENARIO	IA A DICIEMBRE 2017	INDICES AEDICOS MESES AÑO 2018								OBSERVACION	
					ENERO	FEBRERO	MARZO	ABRIL	MAYO	JUNIO	JULIO	AGOSTO		SETIEMBRE
Huacho (Hospital)	Sector I.	40	I	0.00	0.00	Nivel 1 (IPO) Nivel 4 (IDH) (Medio) I.A.(0.00)	0.00	Nivel 1 (IPO) Nivel 2 (IDH) (Bajo) I.A.(1.00)	0.00	0.00	0.00	0.00	0.00	
	Sector II.	40	II	0.00	0.00	0.00	Nivel 1 (IPO) Nivel 1 (IDH) (Bajo)	Nivel 1 (IPO) Nivel 2 (IDH) (Bajo) I.A.(0.00)	0.00	0.00	0.00	2.50	0.00	
	Sector III.	24	I	0.00	Nivel 2 (IPO) Nivel 3 (IDH) (Medio)	Nivel 3 (IPO) Nivel 3 (IDH) (Muy Alto) I.A.(2.50)	Nivel 2 (IPO) Nivel 4 (IDH) (Muy Alto)	Nivel 2 (IPO) Nivel 3 (IDH) (Bajo) I.A.(0.00)	Nivel 1 (IPO) Nivel 2 (IDH) (Bajo) I.A.(0.00)	0.00	0.00	0.00	0.00	
	Sector IV.	65	I	0.00	0.00	0.00	Nivel 1 (IPO) Nivel 3 (IDH) (Bajo)	Nivel 1 (IPO) Nivel 3 (IDH) (Medio) I.A.(0.00)	3.75	0.00	0.00	0.00	0.00	
	Sector V.	20	I	0.00	0.00	0.00	0.00	2.50	0.00	0.00	0.00	0.00	0.00	
	Sector VI.	80	II	Nivel 1 (IPO) Nivel 4 (IDH) (Muy Alto)	0.00	Nivel 2 (IPO) Nivel 4 (IDH) (Muy Alto) I.A.(0.00)	Nivel 2 (IPO) Nivel 4 (IDH) (Muy Alto)	Nivel 2 (IPO) Nivel 3 (IDH) (Muy Alto) I.A.(0.00)	Nivel 1 (IPO) Nivel 2 (IDH) (Bajo) I.A.(3.33)	Nivel 1 (IPO) Nivel 2 (IDH) (Bajo) I.	Nivel 1 (IPO) Nivel 2 (IDH) (Bajo) I.	0.00	0.00	
	Sector VII.	100	I	0.00	0.00	Nivel 1 (IPO) Nivel 1 (IDH) (Bajo) I.A.(0.00)	Nivel 1 (IPO) Nivel 4 (IDH) (Medio)	Nivel 1 (IPO) Nivel 2 (IDH) (Bajo) I.A.(0.00)	0.00	Nivel 1 (IPO) Nivel 3 (IDH) (Bajo) I.	0.00	0.00	0.00	

Fuente: Vigilancia Entomológica - Área Salud Ambiental HRH

La localidad de Huacho se realizó la vigilancia entomológica a través de la inspección de viviendas, encontrándose en el **Sector II** presencia del vector Aedes Aegypti alcanzando un **IA de 2.5%**

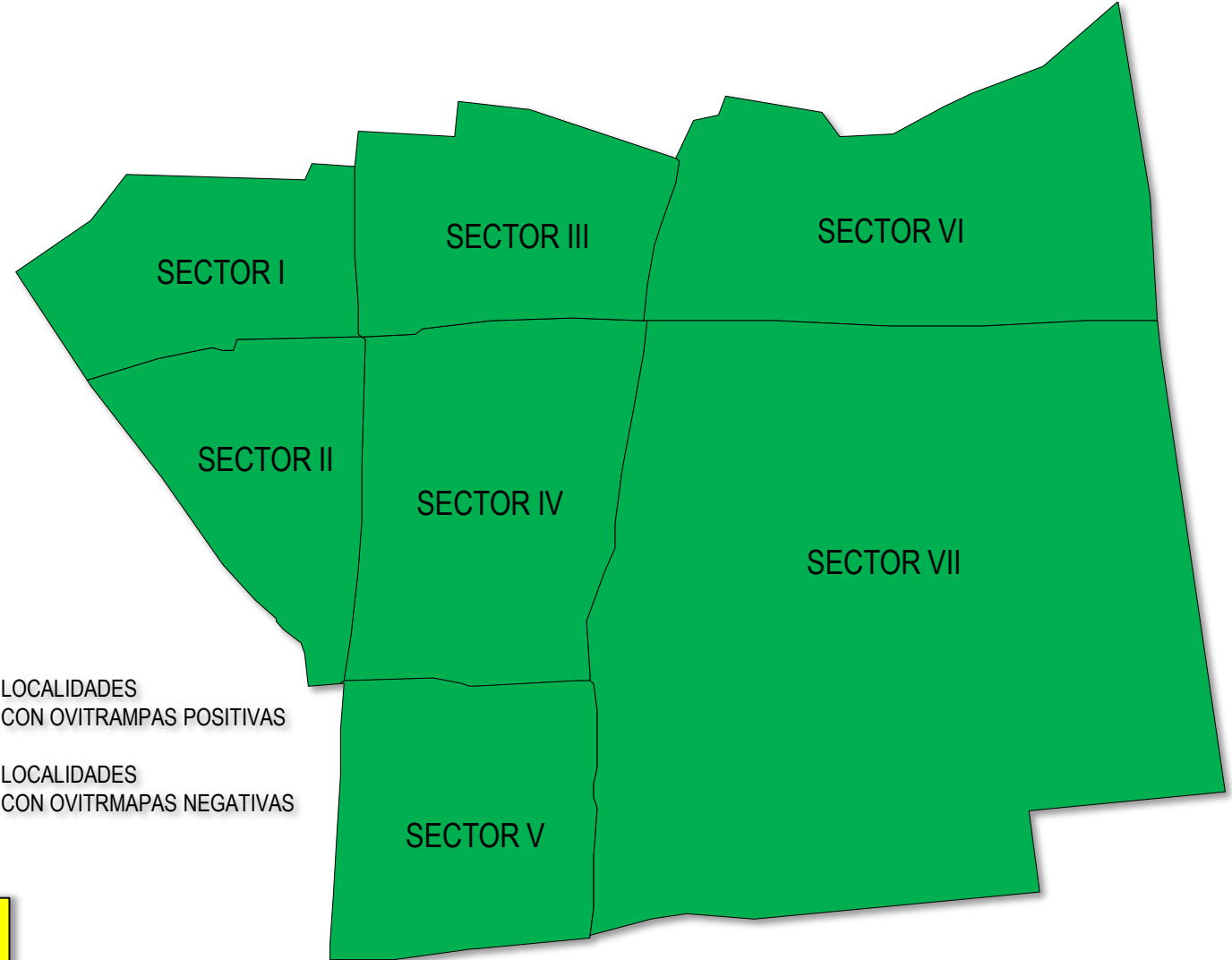


# IPO Distrito de Huacho al mes Setiembre 2018



Clasificación de los niveles de  
R.E. (Riesgo Entomológico)

Clasificación	Nº huevos
Bajo	0 - < 5
Medio	> 60 - < 120
Alto	> 120 - < 150
Muy Alto	> 150



NOTA  
IPO: Índice de Positividad de Ovitrapa



# Índice Aédico (IA) Distrito Santa María

## Al mes de Setiembre 2018



DISTRITO	LOCALIDADES	VIVIENDA INSPECCIONADA	ESCENARIO	IA A DICIEMBRE 2017	INDICES AEDICOS MESES AÑO 2018								
					ENERO	FEBRERO	MARZO	ABRIL	MAYO	JUNIO	JULIO	AGOSTO	SETIEMBRE
Santa María	Los Angeles.	20	I	N.A.	0.00	N.A.	N.A.	0.00	0.00	N.A.	N.A.	N.M.	0.00
	San Marcos.	20	I	N.A.	0.00	N.A.	N.A.	0.00	0.00	N.A.	N.A.	N.M.	0.00
	Ollanta Humala.	20	II	N.A.	0.00	N.A.	N.A.	2.50	0.00	N.M.	N.M.	0.00	0.00
	Cerro Colorado.	20	I	N.A.	0.00	N.A.	N.A.	0.00	0.00	N.A.	0.00	N.A.	0.00
	La Ponderosa.	40	I	0.00	0.00	N.A.	N.A.	0.00	0.00	N.A.	N.A.	N.M.	0.00
	San Judas Tadeo.	60	II	N.M.	0.00	0.00	N.M.	0.00	0.00	N.M.	N.M.	0.00	0.00
	Sol y Mar.	20	I	N.A.	0.00	N.A.	N.A.	0.00	0.00	N.A.	N.A.	N.M.	0.00
	Alfa Omega.	20	I	N.A.	0.00	N.A.	N.A.	0.00	0.00	N.A.	N.A.	N.M.	0.00
	Villa Mar.	20	I	N.A.	0.00	0.00	N.A.	0.00	0.00	N.A.	N.A.	N.M.	0.00
	Villa Segunda Etapa.		I	N.A.	0.00	0.00	N.A.	N.A.	0.00	N.A.	N.A.	N.M.	N.M.
	Los Pinos.	60	II	N.A.	0.00	0.00	1.00	0.00	0.00	N.M.	N.M.	0.00	0.00
	El Paraíso	40	I	N.M.	0.00	0.00	0.00	0.00	0.00	N.A.	N.A.	N.M.	0.00
	Pueblo Viejo.	10	II	N.M.	0.00	N.M.	0.00	0.00	3.75	N.M.	0.00	N.M.	0.00
	Av. Perú.	40	I	0.00	0.00	0.00	3.33	0.00	2.94	N.M.	0.00	0.00	0.00
	Chonta.	40	I	N.M.	0.00	0.00	7.50	0.00	1.25	N.M.	0.00	0.00	0.00
	Peralvillo.	10	II	N.A.	0.00	0.00	N.A.	2.50	0.00	N.M.	N.M.	0.00	0.00
	Zapata.	20	I	N.M.	0.00	15.00	1.25	3.75	2.13	N.M.	0.00	0.00	0.00
	Cerro Montero.	20	I	N.A.	0.00	N.A.	N.A.	0.00	0.00	N.A.	N.A.	0.00	0.00
	Humildad y Páciencia	40	I	N.M.	0.00	0.00	5.00	7.50	5.00	N.M.	0.00	0.00	0.00
	Nueva Esperanza..	20	I	N.A.	N.M.	N.M.	N.M.	0.00	N.A.	N.A.	N.A.	N.M.	0.00
	San Bartolomé I.	40	I	N.M.	0.00	N.M.	N.M.	0.00	0.00	N.A.	N.A.	N.M.	0.00
	San Bartolomé II.	20	I	N.M.	0.00	0.00	1.67	0.00	0.00	N.M.	0.00	0.00	0.00
	San Bartolomé III.	20	II	N.M.	0.00	N.A.	N.A.	1.67	0.00	N.M.	N.M.	0.00	0.00
Valdivia.	20	II	N.A.	0.00	N.M.	2.50	0.00	0.00	N.M.	N.M.	0.00	0.00	
Cruz Blanca.	60	II	N.M.	0.00	0.00	2.50	2.00	1.43	N.M.	N.M.	0.00	0.00	
Cerro Vispán.	40	II	N.A.	0.00	0.00	N.A.	0.00	2.50	N.M.	0.00	0.00	2.50	

Fuente: Vigilancia Entomológica - Área Salud Ambiental HRH

En el distrito de **Santa María** se realizó la vigilancia entomológica a través de inspección de viviendas, encontrando presencia del vector **Aedes Aegypti** en la localidad de **Cerro Vispán** alcanzando un **IA de 2.5%**.



# Índice Aédico (IA) Distrito Hualmay y Carquin

## Al mes de Setiembre 2018



DISTRITO	LOCALIDADES	VIVIENDA INSPECCIONADA	ESCENARIO	IA A DICIEMBRE 2017	INDICES AEDICOS MESES AÑO 2018								
					ENERO	FEBRERO	MARZO	ABRIL	MAYO	JUNIO	JULIO	AGOSTO	SETIEMBRE
Hualmay	Un 1ro de Mayo.	40	II	N.A.	0.00	N.A.	2.50	0.00	1.25	0.00	N.M.	0.00	0.00
	Hualmay Sector A.	193	II	N.M.	1.45	2.50	N.M.	0.00	0.00	N.M.	N.M.	0.00	0.52
	Hualmay Sector B.	40	II	N.M.	1.67	0.00	N.M.	2.00	0.00	N.M.	N.M.	0.00	0.00
	Hualmay Sector C.	20	I	N.M.	0.00	0.00	3.33	1.00	0.83	N.M.	0.00	0.00	0.00
	Hualmay Sector D.	25	II	N.M.	0.00	0.00	1.25	3.33	0.00	0.00	N.M.	0.00	0.00
	Hualmay Sector E.	20	II	N.M.	0.00	N.A.	5.00	0.00	0.00	N.M.	N.M.	0.00	0.00
	Hualmay Sector F.	20	II	N.M.	0.00	0.00	2.50	0.00	0.00	N.M.	N.M.	0.00	0.00
	Campo Alegre.	0	I	N.M.	0.00	N.A.	0.00	0.00	0.00	N.A.	0.00	N.A.	N.A.
	Puquio Cano.	0	I	N.M.	0.00	N.M.	0.00	0.00	0.00	0.00	0.00	N.A.	N.A.
<b>Sub Total</b>													
Carquin	Carquin.	100	I	N.M.	0.00	0.00	0.00	0.50	0.00	N.M.	0.00	0.00	0.00
	<b>Sub Total</b>												

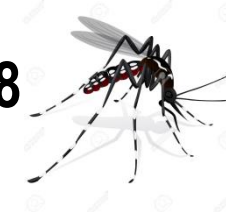
Fuente: Vigilancia Entomológica - Área Salud Ambiental HRH

En el distrito de **Hualmay** se realizó la vigilancia entomológica a través de inspección de viviendas, encontrando presencia del vector **Aedes Aegypti** en la localidad de **Hualmay Sector A** alcanzando un IA de 0.52%.

En el distrito de **Carquin** se realizó la vigilancia entomológica a través de inspección de viviendas, **NO** encontrando presencia del vector **Aedes Aegypti** en ninguna de sus fases.



# Índice Aédico Distrito Huaura. Al mes de Setiembre 2018



DISTRITO	LOCALIDADES	VIVIENDA INSPECCIONADA	ESCENARIO	IA A DICIEMBRE 2017	INDICES AEDICOS MESES AÑO 2018								
					ENERO	FEBRERO	MARZO	ABRIL	MAYO	JUNIO	JULIO	AGOSTO	SEPTIEMBRE
Huaura	Sector I - AA.HH. 15 de Junio.	40	II	0.00	2.94	0.00	0.00	2.50	2.50	0.00	0.00	2.50	0.00
	Sector II - J.C.Mariategui.	20	II	0.00	0.00	0.00	5.00	3.75	3.75	3.96	0.00	5.00	5.00
	Sector III - Casco Urbano de Huaura.	40	I	0.00	0.00	0.00	2.50	0.00	Nivel 1 (IPO) Nivel 2 (IDH) (Bajo) IA(0.0)	3.03	0.00	0.00	0.00
	Sector IV - El Carmen.	40	II	0.00	0.00	0.00	Nivel 2 (IPO) Nivel 3 (IDH) (Medio) IA(3.75)	2.14	0.00	1.54	0.00	0.00	2.50
	Sector V - El Milagro.	20	I	0.00	0.00	0.00	1.25	0.00	2.50	0.00	0.00	0.00	0.00
	Sector VI - El Socorro.	20	II	0.00	0.00	0.00	N.A.	2.50	1.25	0.00	N.M.	N.M.	0.00
	Sector VII - Los Pinos.	20	II	0.00	6.25	0.00	Nivel 2 (IPO) Nivel 1 (IDH) (Medio) IA(2.50)	0.00	0.00	0.00	N.M.	0.00	0.00
	Sector VIII - Coronel Portillo.	32	I	0.00	0.00	Nivel 1 (IPO) Nivel 1 (IDH) (Bajo)	Nivel 1 (IPO) Nivel 2 (IDH) (Bajo) IA(7.50)	5.00	0.00	0.00	N.M.	0.00	0.00
	Chacaca.	37	II	0.00	N.M	5.00	0.00	0.00	2.50	N.M.	N.M.	N.M.	0.00
	Cañaverales.	42	II	0.00	N.M	0.00	2.50	0.00	0.00	N.M.	N.M.	N.M.	0.00

Fuente: Vigilancia Entomológica - Área Salud Ambiental HRH

En el distrito de **Huaura** se realizó la vigilancia entomológica a través de inspección de viviendas, encontrando presencia del vector **AEDES AEGYPTI** en el **SECTOR II** con un **IA de 5%** y en el **SECTOR IV** con un **IA de 2.5%**.



# Índice Aédico Distrito Végueta. Al mes de Setiembre 2018



DISTRITO	LOCALIDADES	VIVIENDA INSPECCIONADA	ESCENARIO	IA A DICIEMBRE 2017	INDICES AEDICOS MESES AÑO 2018									OBSERVACION
					ENERO	FEBRERO	MARZO	ABRIL	MAYO	JUNIO	JULIO	AGOSTO	SETIEMBRE	
Vegueta	Chilampa.	0	II	N.A.	0.00	N.A.	N.A.	0.00	1.39	N.M.	N.M.	N.M.	N.M.	
	San Felipe.	20	II	N.A.	0.00	N.A.	N.A.	5.00	0.00	N.M.	N.M.	0.00	0.00	
	San Martín.	0	I	N.A.	0.00	N.A.	N.A.	0.00	0.00	N.A.	N.A.	N.M.	N.M.	
	Tres Piedras.	20	I	N.A.	0.00	N.A.	N.A.	0.00	0.00	N.A.	0.00	0.00	0.00	
	Santa Cruz.	40	II	N.A.	0.00	N.A.	N.A.	0.00	1.25	N.M.	N.M.	0.00	0.00	
	Medio Mundo.	60	I	N.M.	0.00	0.80	0.00	0.00	0.00	N.A.	N.A.	N.M.	0.00	
	Las Américas.	20	II	N.A.	0.00	N.A.	N.A.	2.50	1.25	0.00	N.M.	0.00	5.00	Se encontró en 1 vivienda (el vector en fase Larva y pupa).
	Expansión Urbana.	20	I	N.A.	0.00	N.A.	N.A.	0.00	0.00	N.A.	N.A.	N.M.	0.00	
	Primavera.	40	II	N.M.	0.00	0.00	0.00	3.13	1.25	N.M.	N.M.	N.M.	0.00	
	Tupac Amaru.	60	II	N.M.	0.00	1.70	4.64	0.71	1.50	N.M.	0.00	N.M.	0.00	
	Mazo.	0	I	N.A.	0.00	N.A.	N.A.	0.00	0.00	N.A.	N.A.	N.M.	N.M.	
	Mar Dorado.	0	I	N.A.	7.69	0.00	0.00	0.00	0.00	N.A.	N.A.	N.M.	N.M.	
	Muralla.	40	II	N.M.	5.00	5.00	5.66	2.50	1.56	0.00	0.00	N.M.	0.00	
	Tiroler.	0	I	N.A.	0.00	N.A.	N.A.	0.00	0.00	N.A.	N.A.	N.M.	N.M.	
	La Perliña.	14	II	N.A.	0.00	0.00	N.A.	15.79	0.00	N.M.	1.41	N.M.	0.00	
	Bellavista.	26	II	N.A.	0.00	N.A.	N.A.	3.33	5.00	0.00	0.00	N.M.	0.00	

Fuente: Vigilancia Entomológica - Área Salud Ambiental HRH

En el distrito de **Vegueta** se realizó la vigilancia entomológica a través de inspección de viviendas, encontrando presencia del vector Aedes Aegypti en la localidad **LAS AMÉRICAS** alcanzando un IA 5%.





# Índice Aédico Distrito Sayán. Al mes de Setiembre 2018



DISTRITO	LOCALIDADES	VIVIENDA INSPECCIONADA	ESCENARIO	IA A DICIEMBRE 2017	INDICES AEDICOS MESES AÑO 2018								
					ENERO	FEBRERO	MARZO	ABRIL	MAYO	JUNIO	JULIO	AGOSTO	SETIEMBRE
Sayán	Sayan	0	I				0.00	0.00	N.A.	N.A.	N.M.	N.M.	N.M.
	Andahuasi	0	I				0.00	0.00	N.A.	N.A.	N.M.	N.M.	N.M.
	Cañas	0	I				0.00	N.A.	N.A.	N.A.	N.M.	N.M.	N.M.
	17 de Enero	0	I				0.00	0.00	N.A.	N.A.	N.M.	N.M.	N.M.
	9 de Octubre.	40	I	N.A.	0.00	N.A.	N.A.	0.00	N.A.	N.A.	N.M.	N.M.	0.00
	La Villa.	40	I	N.A.	0.00	N.A.	N.A.	0.00	N.A.	N.A.	N.M.	N.M.	0.00
	La Merced.	20	I	N.A.	0.00	N.A.	N.A.	0.00	N.A.	N.A.	N.M.	N.M.	0.00
	Casa Blanca.	20	I	N.A.	0.00	N.A.	N.A.	0.00	N.A.	N.A.	N.M.	N.M.	0.00
	Tiwinza.	10	I	N.A.	0.00	N.A.	N.A.	0.00	N.A.	N.A.	N.M.	N.M.	0.00
	El Ahorcado.	20	I	N.A.	0.00	N.A.	N.A.	0.00	N.A.	N.A.	N.M.	N.M.	0.00

Fuente: Vigilancia Entomológica - Área Salud Ambiental HRH

En el distrito de **Sayan** se realizó la vigilancia entomológica a través de inspección de viviendas, **NO** encontrando presencia del vector Aedes Aegypti en ninguna de sus fases.