

RESIDUOS SÓLIDOS MUNICIPALES URBANOS

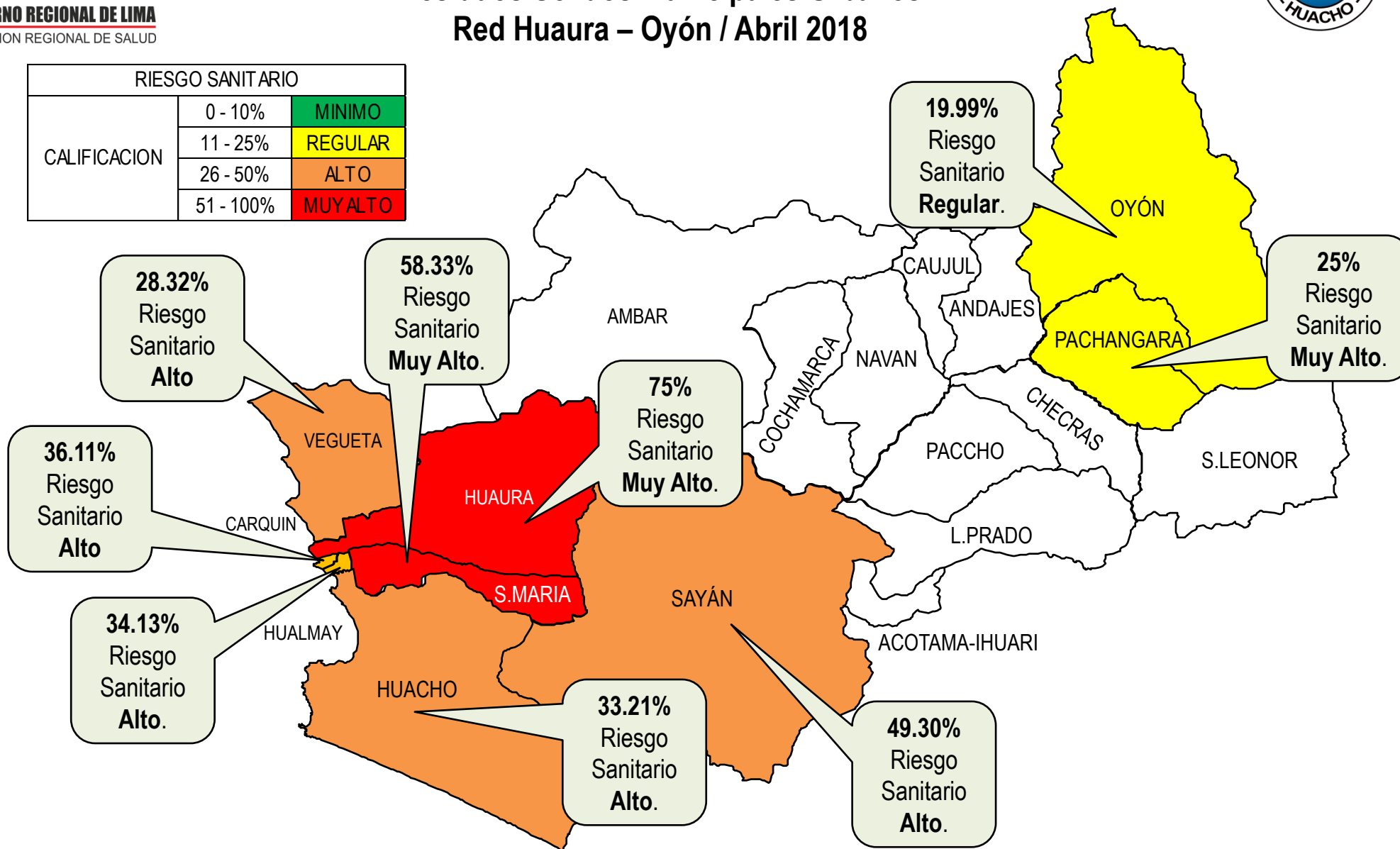


ABRIL 2018



Distritos para Vigilancia de la Gestión de los Residuos Sólidos Municipales Urbanos Red Huaura – Oyón / Abril 2018

RIESGO SANITARIO		
CALIFICACION	0 - 10%	MINIMO
	11 - 25%	REGULAR
	26 - 50%	ALTO
	51 - 100%	MUY ALTO





Vigilancia de la Gestión de los Residuos Sólidos Municipales Urbanos - Distrito de Huacho

DISTRITO	MES	LOCALIDAD	UBICACIÓN	RIESGO SANITARIO (%)	VOLUMEN (M3)
Huacho	Abril	Urbanización Huacho	Maria Parado de Bellido	50.00	0.30
			Calle Venecia; frente a la loza deportiva	33.33	0.20
		Amay	Pasaje Los Olivos	25.00	0.80
			Av. La Paz Cdra 6	25.00	0.30
			Calle Ausejo Pintado frente al Lt. 3	58.00	0.10
			Pasaje Los Laureles/Antigua Panamericana	33.33	0.40
		Huacho	Av. Luna Arrieta	25.00	0.30
			Prlog. Salaverry / Av. La Paz	16.00	0.01
		Riesgo Sanitario Promedio / Volumen Total		33.21	2.41

RIESGO SANITARIO		
CALIFICACION	0 - 10%	MINIMO
	11 - 25%	REGULAR
	26 - 50%	ALTO
	51 - 100%	MUYALTO



En la Vigilancia de Gestión de Residuos Sólidos Municipales Urbanos en el Distrito de **Huacho** se obtuvo los siguientes resultados 2.41 m³ de acúmulo de residuos, así mismo se obtuvo un promedio de Riesgo Sanitario de 33.21%, categorizado en Riesgo Sanitario **Alto**.



Vigilancia de la Gestión de los Residuos Sólidos Municipales Urbanos - Distrito de Carquin

DISTRITO	MES	LOCALIDAD	UBICACIÓN	RIESGO SANITARIO (%)	VOLUMEN (M3)
Caleta Carquín	Abril	Caleta Carquín	Psje. Jose Olaya/ Av.Sn Martin; frente a la playa	41.66	0.01
			Calle Costanera	25.00	0.01
			Av. San Martin entrada a la playa antes del arco	41.66	2.00
	Riesgo Sanitario Promedio / Volumen Total			36.11	2.02

RIESGO SANITARIO		
CALIFICACION	0 - 10%	MINIMO
	11 - 25%	REGULAR
	26 - 50%	ALTO
	51 - 100%	MUY ALTO



En la Vigilancia de Gestión de Residuos Solidos Municipales Urbanos en el Distrito de **Carquin** se obtuvo los siguientes resultados 2.02 m³ de acúmulo de residuos, así mismo se obtuvo un promedio de Riesgo Sanitario de 36.11%, categorizado en Riesgo Sanitario **Alto**.



Vigilancia de la Gestión de los Residuos Sólidos Municipales Urbanos - Distrito de Santa María



DISTRITO	MES	LOCALIDAD	UBICACIÓN	RIESGO SANITARIO (%)	VOLUMEN (M3)
Santa Maria	Abril	Los Pinos	Entrada a Los Pinos por la Nueva Panamericana Norte y Calle. Félix B. Cárdenas	66.66	2.00
			Frente Mz. J Lt 13	41.66	0.10
			Frente al P.S Amado Velasquez	50.00	0.30
		AA. VV. Cerro Colorado	Frente Mz. C Lt 13	50.00	0.10
		Riesgo Sanitario Promedio / Volumen Total			52.08 2.50

RIESGO SANITARIO		
CALIFICACION	0 - 10%	MINIMO
	11 - 25%	REGULAR
	26 - 50%	ALTO
	51 - 100%	MUY ALTO



En la Vigilancia de Gestión de Residuos Solidos Municipales Urbanos en el Distrito de **Santa María** se obtuvo los siguientes resultados 2.50 m³ de acúmulo de residuos, así mismo se obtuvo un promedio de Riesgo Sanitario de 52.08%, categorizado en Riesgo Sanitario **Muy Alto**.



Vigilancia de la Gestión de los Residuos Sólidos Municipales Urbanos - Distrito de Santa María

DISTRITO	MES	LOCALIDAD	UBICACIÓN	RIESGO SANITARIO (%)	VOLUMEN (M3)
Santa María	Abril	Los Pinos	Entrada a Los Pinos por la Nueva Panamericana Norte y Calle. Félix B. Cárdenas	58.33	2.00
			Panamerican por espalda del mercado	50.00	0.20
		Riesgo Sanitario Promedio / Volumen Total		58.33	2.20

RIESGO SANITARIO		
CALIFICACION	0 - 10%	MINIMO
	11 - 25%	REGULAR
	26 - 50%	ALTO
	51 - 100%	MUY ALTO



En la Vigilancia de Gestión de Residuos Sólidos Municipales Urbanos en el Distrito de **Santa María** Localidad **Los Pinos** se obtuvo los siguientes resultados 2.20 m³ de acúmulo de residuos, así mismo se obtuvo un promedio de Riesgo Sanitario de 58.33%, categorizado en Riesgo Sanitario **Muy Alto**.



Evaluación sanitaria de puntos críticos encontrados. Micro Red Hualmay – Localidad Manzanares Distrito de Huacho

DISTRITO	MES	LOCALIDAD	UBICACIÓN	RIESGO SANITARIO (%) (12 de abril)	VOLUMEN (M3)
Huacho (Manzanares)	Abril	IV Etapa	Nueva Generación	41.60	4.0
		III Etapa	Camino de Dios	41.60	3.0
		II Etapa	Huacho Querido	41.60	4.0
			La Victoria	50.00	4.0
		FONAVI	Entrada a FONAVI	33.33	3.0
		Puerto	Pampa 23 de Abril	50.00	3.0
		Manchurria	Manchurria / Psje San Pedro	31.00	1.0
		Riesgo Sanitario Promedio / Volumen Total		41.30	22.0

RIESGO SANITARIO		
CALIFICACION	0 - 10%	MINIMO
	11 - 25%	REGULAR
	26 - 50%	ALTO
	51 - 100%	MUYALTO



En la Vigilancia de Gestión de Residuos Solidos Municipales Urbanos en el Distrito de **Huacho (Manzanares)**, evaluada por la Micro Red Hualmay se obtuvo los siguientes resultados 22 m³ de acúmulo de residuos, también se obtuvo un promedio de Riesgo Sanitario de 41.30%, categorizado en **Riesgo Alto**.



Evaluación sanitaria de puntos críticos encontrados. Micro Red Hualmay – Distrito de Hualmay



REDE SALUD

DISTRITO	MES	LOCALIDAD	UBICACIÓN	RIESGO SANITARIO (%)	VOLUMEN (M3)	
Hualmay	Abril	Hualmay	Av. Esteban Pichilingue	33.30	3.00	
			Av. Cincuentenario	33.30	2.00	
			Ca. Jose Carlos Mariategui	33.30	2.00	
		Dgo. Mandamiento	Calle Mariano Melgar	33.30	2.00	
			Ca. Hipolito Unanue	33.30	2.00	
			Av. Cincuentenario	33.33	2.00	
		Campo Alegre	Ca. Pacifico	41.60	2.00	
			Ca. Los Huacos	33.30	2.00	
			Un Primero de Mayo	33.30	2.00	
			Cementerio Chino	33.30	2.00	
		Riesgo Sanitario Promedio / Volumen Total			34.13	21.00

RIESGO SANITARIO		
CALIFICACION	0 - 10%	MINIMO
	11 - 25%	REGULAR
	26 - 50%	ALTO
	51 - 100%	MUYALTO

En la Vigilancia de Gestión de Residuos Solidos Municipales Urbanos en el Distrito de **Hualmay**, evaluada por la Micro Red Hualmay obtuvo un promedio de Riesgo Sanitario de 34.13%, categorizado en **Riesgo Alto**.



Evaluación sanitaria de puntos críticos encontrados.
Micro Red Huaura
Distrito de Huaura – Localidad de Huaura



DISTRITO	MES	LOCALIDAD	UBICACIÓN	RIESGO SANITARIO (%)	VOLUMEN (M3)
Huaura	Abril	Huaura	Av. San Francisco S/N	75.00	1.00
			Av. San Francisco S/N	75.00	1.00
			El Zocorro S/N	75.00	1.00
			Riesgo Sanitario Promedio / Volumen Total		75.00 / 3.00

RIESGO SANITARIO		
CALIFICACION	0 - 10%	MINIMO
	11 - 25%	REGULAR
	26 - 50%	ALTO
	51 - 100%	MUYALTO



En la localidad de **Huaura** perteneciente al Distrito de **Huaura** durante la Vigilancia de Gestión de Residuos Solidos Municipales Urbanos, obtuvo un promedio de Riesgo Sanitario de 75%, categorizado en **Riesgo Muy Alto**.



Evaluación sanitaria de puntos críticos encontrados. Micro Red Végueta - Distrito de Végueta



DISTRITO	MES	LOCALIDAD	UBICACIÓN	RIESGO SANITARIO (%)	VOLUMEN (M3)
Vegueta	Abril	Mariategui	San Martin ultima calle	25.00	0.50
		Medio Mundo	Calle Los Albafra	25.00	0.50
		Primavera	Av. Primavera	33.30	0.50
		La Perlita	Av. Los Libertadores	25.00	0.50
		Mazo	Las America	33.30	0.50
	Riesgo Sanitario Promedio / Volumen Total			28.32	2.50

RIESGO SANITARIO		
CALIFICACION	0 - 10%	MINIMO
	11 - 25%	REGULAR
	26 - 50%	ALTO
	51 - 100%	MUYALTO

En la Vigilancia de Gestión de Residuos Solidos Municipales Urbanos en el Distrito de **Vegueta**, evaluado por la Micro Red Vegueta obtuvo un promedio de Riesgo Sanitario de 28.32%, categorizado en **Alto**.



Evaluación sanitaria de puntos críticos encontrados.
Micro Red Sayán
Distrito de Sayán – Localidad de Sayán



DISTRITO	MES	LOCALIDAD	UBICACIÓN	RIESGO SANITARIO (%)	VOLUMEN (M3)
Sayán	Abril	Sayán	Av. El Malecon	54.00	0.03
			Ca. Catalino	54.50	0.05
			Casa Blanca	46.00	0.02
			Portachuelo	50.00	0.02
			Buenos Aires	42.00	0.02
	Riesgo Sanitario Promedio / Volumen Total			49.30	0.15

RIESGO SANITARIO		
CALIFICACION	0 - 10%	MINIMO
	11 - 25%	REGULAR
	26 - 50%	ALTO
	51 - 100%	MUYALTO



En la localidad de **Sayán** perteneciente al Distrito de **Sayán** durante la Vigilancia de Gestión de Residuos Solidos Municipales Urbanos, obtuvo un promedio de Riesgo Sanitario de 49.30%, categorizado en **Riesgo Alto**



Evaluación sanitaria de puntos críticos encontrados. Micro Red Churín-Oyón Distrito de Pachangara –Localidad de Pachangara



DISTRITO	MES	LOCALIDAD	UBICACIÓN	RIESGO SANITARIO (%)	VOLUMEN (M3)
Pachangara	Abril	Pachangara	Entrada	25.00	0.01
			Entrada	25.00	0.01
			Jr. Mariategui	25.00	0.01
			Jr. Mariategui	25.00	0.01
			Av. Simon Bolivar	25.00	0.02
			Av. Simon Bolivar	25.00	0.02
	Riesgo Sanitario Promedio / Volumen Total			25.00	0.08

RIESGO SANITARIO		
CALIFICACION	0 - 10%	MINIMO
	11 - 25%	REGULAR
	26 - 50%	ALTO
	51 - 100%	MUYALTO

En la localidad de **Pachangara** perteneciente al Distrito de **Pachangara** durante la Vigilancia de Gestión de Residuos Solidos Municipales Urbanos, obtuvo un promedio de Riesgo Sanitario de 25%, categorizado en **Riesgo Regular**



Evaluación sanitaria de puntos críticos encontrados. Micro Red Churín-Oyón Distrito de Pachangara –Localidad de Churin



DISTRITO	MES	LOCALIDAD	UBICACIÓN	RIESGO SANITARIO (%)	VOLUMEN (M3)
Pachangara	Abril	Churín	Los Angeles	58.30	0.01
			Los Angeles	50.00	0.01
			Chihuintama I	41.67	0.02
			Chihuintama I	41.67	0.02
			Via Evitamiento	50.00	0.01
			Via Evitamiento	50.00	0.02
			Via Evitamiento	25.00	0.02
			Via Evitamiento	25.00	0.01
			Via Evitamiento	25.00	0.01
			Via Evitamiento	25.00	0.01
			Chihuintama I	25.00	0.01
Riesgo Sanitario Promedio / Volumen Total			39.16	0.14	

RIESGO SANITARIO		
CALIFICACION	0 - 10%	MINIMO
	11 - 25%	REGULAR
	26 - 50%	ALTO
	51 - 100%	MUYALTO

En la localidad de **Churin** perteneciente al Distrito de **Pachangara** durante la Vigilancia de Gestión de Residuos Solidos Municipales Urbanos, obtuvo un promedio de Riesgo Sanitario de 39.16%, categorizado en **Riesgo Alto**



Evaluación sanitaria de puntos críticos encontrados.
Micro Red Churín-Oyón
Distrito de Pachangara - Localidad de Huancahuasi

DISTRITO	MES	LOCALIDAD	UBICACIÓN	RIESGO SANITARIO (%)	VOLUMEN (M3)
Pachangara	Abril	Huancahuasi	Plaza Huancahuasi	25.00	0.01
			Plaza Huancahuasi	25.00	0.02
			Tranca	25.00	0.03
			Tranca	25.00	0.02
			Huayhuaranga	25.00	0.01
			Huayhuaranga	25.00	0.01
			Chiuchín	25.00	0.02
			Chiuchín	30.00	0.02
			Pampa Grande	30.00	0.01
			Pampa Grande	25.00	0.01
			Pampa Grande	25.00	0.01
			Riesgo Sanitario Promedio / Volumen Total		25.91 / 0.17

RIESGO SANITARIO		
CALIFICACION	0 - 10%	MINIMO
	11 - 25%	REGULAR
	26 - 50%	ALTO
	51 - 100%	MUYALTO

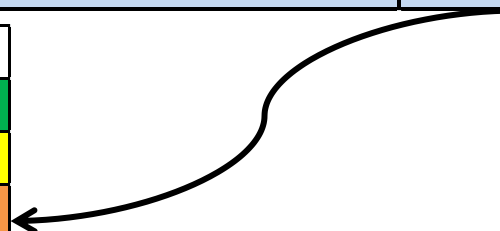
En la localidad de **Huancahuasi** perteneciente al Distrito de **Pachangara** durante la Vigilancia de Gestión de Residuos Solidos Municipales Urbanos, obtuvo un promedio de Riesgo Sanitario de 25.91%, categorizado en **Riesgo Alto**



Evaluación sanitaria de puntos críticos encontrados.
Micro Red Churín-Oyón
Distrito de Pachangara - Localidad de Lacsanga

DISTRITO	MES	LOCALIDAD	UBICACIÓN	RIESGO SANITARIO (%)	VOLUMEN (M3)
Pachangara	Abril	Lacsanga	Barrio Miraflores	41.60	0.01
			Barrio Miraflores	41.60	0.02
			Barrio La Perla	41.60	0.03
			Barrio La Perla	41.60	0.01
			Barrio La Perla	25.00	0.01
			Barrio La Perla	41.60	0.01
			Barrio Collaray	41.60	0.01
	Riesgo Sanitario Promedio / Volumen Total			39.23	0.10

RIESGO SANITARIO		
CALIFICACION	0 - 10%	MINIMO
	11 - 25%	REGULAR
	26 - 50%	ALTO
	51 - 100%	MUYALTO



En la localidad de **Lacsanga** perteneciente al Distrito de **Pachangara** durante la Vigilancia de Gestión de Residuos Solidos Municipales Urbanos, obtuvo un promedio de Riesgo Sanitario de 39.23%, categorizado en **Riesgo Alto**



Evaluación sanitaria de puntos críticos encontrados.
Micro Red Churín-Oyón
Distrito de Oyón – Localidad de Oyón



DISTRITO	MES	LOCALIDAD	UBICACIÓN	RIESGO SANITARIO (%)	VOLUMEN (M3)
Oyón	Abril	Oyón	Jr Alfonsos Ugarte	16.60	1.00
			Av. Huanuco	16.66	2.00
			Plazuela Tupac Amau	25.00	1.00
			Jr Alfonsos Ugarte	25.00	2.00
			Av. Huanuco	16.66	2.00
			Plazuela Tupac Amau	16.66	1.00
			Jr Alfonsos Ugarte	25.00	2.00
			Av. Huanuco	25.00	2.00
			Plazuela Tupac Amau	16.66	1.00
			Av. Independencia	16.66	2.00
	Riesgo Sanitario Promedio / Volumen Total			19.99	16.00

RIESGO SANITARIO		
CALIFICACION	0 - 10%	MINIMO
	11 - 25%	REGULAR
	26 - 50%	ALTO
	51 - 100%	MUYALTO

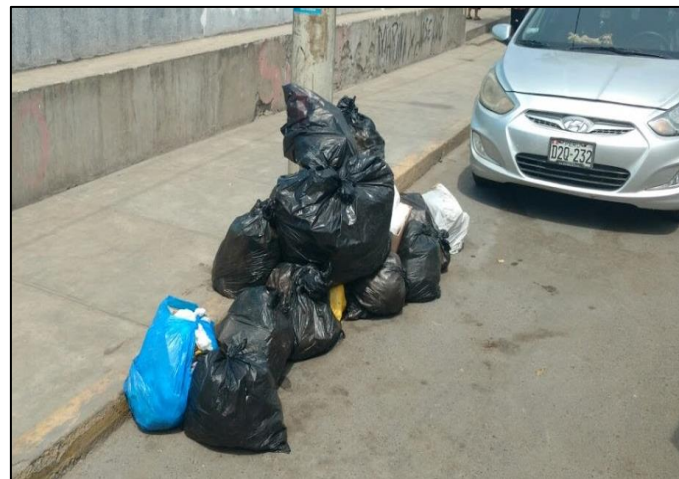
En la localidad de **Oyón** perteneciente al Distrito de **Oyón** durante la Vigilancia de Gestión de Residuos Solidos Municipales Urbanos, obtuvo un promedio de Riesgo Sanitario de 19.99%, categorizado en **Riesgo Regular**.



Galería Vigilancia de la Gestión de los Residuos Sólidos Municipales Urbanos



Socorro - Huaura



Av. San Francisco s/n - Huaura



Calle. Ausejo Pintado Frente al Lt 3



Av. San Francisco s/n - Huaura



Galería Vigilancia de la Gestión de los Residuos Sólidos Municipales Urbanos



Calle Luna Arrieta - Huacho



La paz cuadra 6 - Huacho



Psj. Los laureles / Antigua Panamericana



Ausejo Pintado frente It3