

# RESIDUOS SÓLIDOS MUNICIPALES URBANOS

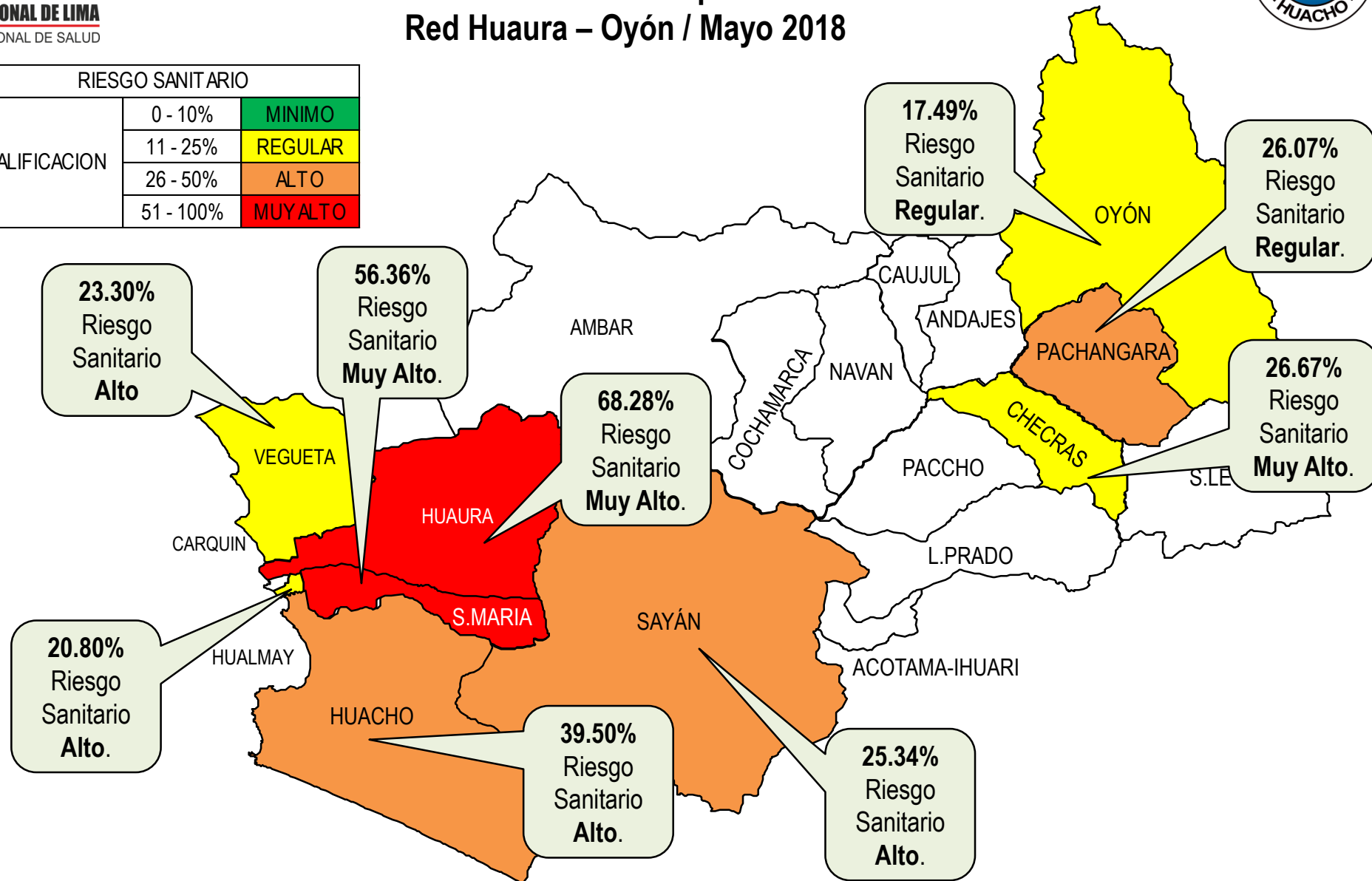


MAYO 2018



## Distritos para Vigilancia de la Gestión de los Residuos Sólidos Municipales Urbanos Red Huaura – Oyón / Mayo 2018

RIESGO SANITARIO		
CALIFICACION	0 - 10%	MINIMO
	11 - 25%	REGULAR
	26 - 50%	ALTO
	51 - 100%	MUY ALTO





## Vigilancia de la Gestión de los Residuos Sólidos Municipales Urbanos - Distrito de Huacho



DISTRITO	MES	LOCALIDAD	UBICACIÓN	RIESGO SANITARIO (%)	VOLUMEN (M3)
Huacho	Mayo	Sector VII	Pasaje Los Olivos	25.00	0.8
			Av. La Paz Cdra 7	33.33	0.9
			Calle Ausejo Pintado frente al Lt. 3	58.00	0.1
			Av Moore/Calle la Libertad	41.67	0.01
Riesgo Sanitario Promedio / Volumen Total				39.50	1.81

RIESGO SANITARIO		
CALIFICACION	0 - 10%	MINIMO
	11 - 25%	REGULAR
	26 - 50%	ALTO
	51 - 100%	MUY ALTO



En la Vigilancia de Gestión de Residuos Sólidos Municipales Urbanos en el Distrito de **Huacho** se obtuvo los siguientes resultados 1.81 m<sup>3</sup> de acúmulo de residuos, así mismo se obtuvo un promedio de Riesgo Sanitario de 39.50%, categorizado en Riesgo Sanitario **Alto**.



## Vigilancia de la Gestión de los Residuos Sólidos Municipales Urbanos - Distrito de Santa María

DISTRITO	MES	LOCALIDAD	UBICACIÓN	RIESGO SANITARIO (%)	VOLUMEN (M3)
Santa Maria	Mayo	Los Pinos	Entrada a Los Pinos por la Nueva Panamericana Norte y Calle. Félix B. Cárdenas	66.66	0.1
			Frente Mz. C Lt 13 II etapa	58.33	0.1
			Av. San Antonio – loza deportiva	50.00	0.01
			Prolg. Felix b.Cardenas	38.46	0.7
Riesgo Sanitario Promedio / Volumen Total				53.36	0.91

RIESGO SANITARIO		
CALIFICACION	0 - 10%	MINIMO
	11 - 25%	REGULAR
	26 - 50%	ALTO
	51 - 100%	MUYALTO



En la Vigilancia de Gestión de Residuos Solidos Municipales Urbanos en el Distrito de **Santa María** se obtuvo los siguientes resultados 0.91 m<sup>3</sup> de acúmulo de residuos, así mismo se obtuvo un promedio de Riesgo Sanitario de 53.36%, categorizado en Riesgo Sanitario **Muy Alto**.



## Evaluación sanitaria de puntos críticos encontrados. Micro Red Hualmay – Distrito de Hualmay



DISTRITO	MES	LOCALIDAD	UBICACIÓN	RIESGO SANITARIO (%)	VOLUMEN (M3)
Hualmay	Mayo	Hualmay	Ca. Jose Carlos Mariategui	25.00	2.00
			Av. Cincuentenario	16.60	2.00
			Av. Esteban Pichilingue	16.60	3.00
			Antonio Raymondi	16.60	2.00
		Dgo. Mandamiento	Ca. Hipolito Unanue	25.00	2.00
			Av. Mariano Melgar	25.00	2.00
			Av. Jose Baquijano	16.60	2.00
		Campo Alegre	Calle Pacifico	25.00	2.00
			Ca. Los Huacos	25.00	3.00
			Av. Cincuentenario	16.60	2.00
		Riesgo Sanitario Promedio / Volumen Total		20.80	22.00

RIESGO SANITARIO		
CALIFICACION	0 - 10%	MINIMO
	11 - 25%	REGULAR
	26 - 50%	ALTO
	51 - 100%	MUYALTO

En la Vigilancia de Gestión de Residuos Solidos Municipales Urbanos en el Distrito de **Hualmay**, evaluada por la Micro Red Hualmay obtuvo un promedio de Riesgo Sanitario de 20.80%, categorizado en **Riesgo Regular**.



# Evaluación sanitaria de puntos críticos encontrados.

## Micro Red Huaura

### Distrito de Huaura – Localidad de Huaura



DISTRITO	MES	LOCALIDAD	UBICACIÓN	RIESGO SANITARIO (%)	VOLUMEN (M3)
Huaura	Mayo	Huaura	Av. Coronel Portillo	66.60	0.25
			Av. San Francisco (frente a la IE N° 20334)	66.60	0.05
			Plazuela La Villa	75.00	0.05
			Plazuela La Paz	66.60	0.08
			Av. 21 de Octubre	66.60	0.15
			Av. San Martin - sector Los Pinos	66.60	2.00
			Av. Iquitos - sector Los Pinos	66.60	0.06
			Calle Pitaluga (costado dela IE San Antonio de Abad)	66.60	0.08
			Av. Juan Velasco Alvarado	66.60	0.25
			Calle El balcón Frente al mercado Municipal	75.00	1.50
	Riesgo Sanitario Promedio / Volumen Total			68.28	4.47

RIESGO SANITARIO		
CALIFICACION	0 - 10%	MINIMO
	11 - 25%	REGULAR
	26 - 50%	ALTO
	51 - 100%	MUY ALTO

En la localidad de **Huaura** perteneciente al Distrito de **Huaura** durante la Vigilancia de Gestión de Residuos Sólidos Municipales Urbanos, obtuvo un promedio de Riesgo Sanitario de 68.28%, categorizado en **Riesgo Muy Alto**.



## Evaluación sanitaria de puntos críticos encontrados. Micro Red Végueta - Distrito de Végueta



DISTRITO	MES	LOCALIDAD	UBICACIÓN	RIESGO SANITARIO (%)	VOLUMEN (M3)
Vegueta	Mayo	Mariategui	San Martin ultima calle	16.60	0.50
		Medio Mundo	Calle Los Albuferas	25.00	0.10
		Primavera	Av. Primavera	25.00	0.50
		Mazo	Av. Las Americas	16.60	0.50
		Perla Alta	Av. Los Libertadores ref. Mz. 35 Lote 1	33.30	4.00
	Riesgo Sanitario Promedio / Volumen Total			23.30	5.60

RIESGO SANITARIO		
CALIFICACION	0 - 10%	MINIMO
	11 - 25%	REGULAR
	26 - 50%	ALTO
	51 - 100%	MUYALTO

En la Vigilancia de Gestión de Residuos Solidos Municipales Urbanos en el Distrito de **Vegueta**, evaluado por la Micro Red Vegueta obtuvo un promedio de Riesgo Sanitario de 23.30%, categorizado en **Riesgo Regular**.





## Evaluación sanitaria de puntos críticos encontrados. Micro Red Sayán Distrito de Sayán – Localidad de Sayán



DISTRITO	MES	LOCALIDAD	UBICACIÓN	RIESGO SANITARIO (%)	VOLUMEN (M3)
Sayán	Mayo	Sayán	Av. Patriota	25.00	0.01
			Av. Patriota	25.00	0.02
			Pasaje Ayancaja	16.60	0.02
			Calle General A.	16.60	0.02
			Calle J.F.S.C	25.00	0.02
			Calle J.F.S.C	16.60	0.02
		9 de Octubre	Extensión costado Cementerio	30.00	0.01
			Extensión costado Cementerio	30.00	0.01
			Extensión costado Cementerio	30.00	0.02
			Extensión costado Cementerio	25.00	0.01
			9 de Octubre	25.00	0.01
			9 de Octubre	25.00	0.01
		Chambara	Camio al Cementerio	25.00	0.02
			Camio al Cementerio	25.00	0.02
			Camio al Cementerio	25.00	0.02
			Camio al Cementerio	33.30	0.02
			Chambara	33.30	0.01
			Chambara	25.00	0.01
			Carretera a Chambara	25.00	0.01
		Riesgo Sanitario Promedio / Volumen Total		25.34	0.29

En la localidad de **Sayán** perteneciente al Distrito de **Sayán** durante la Vigilancia de Gestión de Residuos Solidos Municipales Urbanos, obtuvo un promedio de Riesgo Sanitario de 25.34%, categorizado en **Riesgo Alto**





# Evaluación sanitaria de puntos críticos encontrados. Micro Red Churín-Oyón Distrito de Pachangara –Localidad de Pachangara

DISTRITO	MES	LOCALIDAD	UBICACIÓN	RIESGO SANITARIO (%)	VOLUMEN (M3)
Pachangara	Mayo	Pachangara	Jr. Santa Rosa	25.00	0.01
			Jose San Martín	30.00	0.02
			Jose San Martín	30.00	0.02
			Av. Simon Bolivar	25.00	0.01
			Av. Simon Bolivar	25.00	0.02
		Curay	San Bartolome	25.00	0.01
			San Bartolome	25.00	0.01
			El Buen Retiro	25.00	0.02
			El Buen Retiro	25.00	0.02
			El Buen Retiro	25.00	0.01
			Plaza Curay	25.00	0.01
			Orilla del río	25.00	0.10
			Colegio	30.00	0.01
			Orilla del río	25.00	0.20
		Riesgo Sanitario Promedio / Volumen Total		26.07	0.47

RIESGO SANITARIO		
CALIFICACION	0 - 10%	MINIMO
	11 - 25%	REGULAR
	26 - 50%	ALTO
	51 - 100%	MUY ALTO

En la localidad de **Pachangara y Curay** pertenecientes al Distrito de **Pachangara** durante la Vigilancia de Gestión de Residuos Solidos Municipales Urbanos, obtuvieron un promedio de Riesgo Sanitario de 26.07%, categorizado en **Riesgo Alto**.



Evaluación sanitaria de puntos críticos encontrados.  
Micro Red Churín-Oyón  
Distrito de Checras –Localidad de Lacsaura

DISTRITO	MES	LOCALIDAD	UBICACIÓN	RIESGO SANITARIO (%)	VOLUMEN (M3)
Checras	Mayo	Lacsaura	Cachirin	25.00	0.01
			Cachirin	25.00	0.01
			Piedra Blanca	25.00	0.02
			Piedra Blanca	30.00	0.03
			Horno	30.00	0.01
			Lacsaura	25.00	0.01
	Riesgo Sanitario Promedio / Volumen Total			26.67	0.09

RIESGO SANITARIO		
CALIFICACION	0 - 10%	MINIMO
	11 - 25%	REGULAR
	26 - 50%	ALTO
	51 - 100%	MUY ALTO

En la localidad de **Lacsaura** perteneciente al Distrito de **Checras** durante la Vigilancia de Gestión de Residuos Solidos Municipales Urbanos, obtuvo un promedio de Riesgo Sanitario de 26.67%, categorizado en **Riesgo Alto**



# Evaluación sanitaria de puntos críticos encontrados. Micro Red Churín-Oyón Distrito de Oyón – Localidad de Oyón



DISTRITO	MES	LOCALIDAD	UBICACIÓN	RIESGO SANITARIO (%)	VOLUMEN (M3)
Oyón	Mayo	Oyón	Jr Alfonsos Ugarte/Av Huanuco	16.60	0.30
			Av. Huanuco/estadio Oyón	16.66	0.20
			Av. Independencia	16.66	0.20
			Jr Proceres	16.66	0.10
			Jr Alfonsos Ugarte/Av Huanuco	25.00	0.10
			Av. Huanuco/estadio Oyón	16.66	0.20
			Av. Independencia	16.66	0.20
			Jr Proceres	16.66	0.10
			Jr Alfonsos Ugarte/Av Huanuco	16.66	0.20
			Av. Independencia	16.66	0.10
	Riesgo Sanitario Promedio / Volumen Total			17.49	1.70

RIESGO SANITARIO		
CALIFICACION	0 - 10%	MINIMO
	11 - 25%	REGULAR
	26 - 50%	ALTO
	51 - 100%	MUYALTO

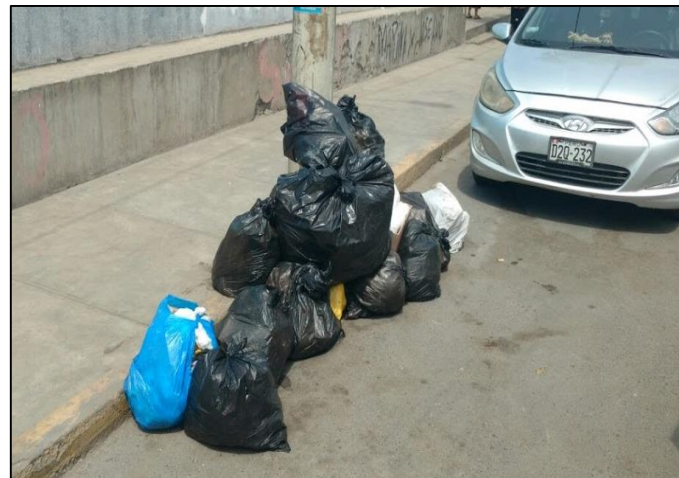
En la localidad de **Oyón** perteneciente al Distrito de **Oyón** durante la Vigilancia de Gestión de Residuos Solidos Municipales Urbanos, obtuvo un promedio de Riesgo Sanitario de 17.49%, categorizado en **Riesgo Regular**.



## Galería Vigilancia de la Gestión de los Residuos Sólidos Municipales Urbanos - Huaura



Socorro - Huaura



Av. San Francisco s/n - Huaura



Calle. Ausejo Pintado Frente al Lt 3



Av. San Francisco s/n - Huaura





## Galería Vigilancia de la Gestión de los Residuos Sólidos Municipales Urbanos - Huacho



Calle Luna Arrieta - Huacho



La paz cuadra 6 - Huacho



Psj. Los Olivos - Amay



Ausejo Pintado frente It3



## Galería Vigilancia de la Gestión de los Residuos Sólidos Municipales Urbanos – Santa María



Los Pinos J-3



Calle Auxiliar Frente a los Cipreses



Los Pinos / Av. Felix B. Cardenas



Av. San Antonio - Losa